



KASTAMONU ÜNİVERSİTESİ

Fen Edebiyat Fakültesi

**2016 MALİ YILI
BİRİM FAALİYET RAPORU**

İÇİNDEKİLER

I - GENEL BİLGİLER.....	3
A- Misyon ve Vizyon.....	3
B- Yetki, Görev ve Sorumluluklar.....	3
C- Birime İlişkin Bilgiler.....	5
1- Fiziksel Yapı.....	5
2- Teşkilat Yapısı.....	12
3- Bilgi ve Teknolojik Kaynaklar.....	14
4- İnsan Kaynakları.....	16
5- Sunulan Hizmetler.....	29
6- Yönetim ve İç Kontrol Sistemi	39
D- Diğer Hususlar.....	39
II- AMAÇ ve HEDEFLER.....	39
A- İdarenin Amaç ve Hedefleri.....	39
B- Temel Politikalar ve Öncelikler.....	40
C- Diğer Hususlar.....	40
III- FAALİYETLERE İLİŞKİN BİLGİ VE DEĞERLENDİRMELER.....	40
A-Mali Bilgiler.....	40
1- Bütçe Uygulama Sonuçları.....	41
2- Temel Mali Tablolara İlişkin Açıklamalar.....	42
3- Mali Denetim Sonuçları.....	42
4- Diğer Hususlar.....	43
B- Performans Bilgileri.....	43
1- Faaliyet ve Proje Bilgileri.....	43
2- Performans Sonuçları Tablosu.....	48
3- Performans Sonuçlarının Değerlendirilmesi.....	49
4- Performans Bilgi Sisteminin Değerlendirilmesi.....	50
IV- KURUMSAL KABİLİYET ve KAPASİTENİN DEĞERLENDİRİLMESİ.....	50
A-Üstünlükler.....	50
B- Zayıflıklar.....	51
C- Değerlendirme.....	52
V- ÖNERİ VE TEDBİRLER.....	52
VI- EKLER.....	52

Fen-Edebiyat fakülteleri, ülkelerin kalkınmasında ve refah düzeylerinin yükselmesinde büyük öneme sahip olan temel bilim alanlarında öğretim, araştırma ve geliştirme faaliyetlerinin yapıldığı birimlerdir. Fakültemiz öncelikle, Ülkemizin ve aynı zamanda insanlığın temel bilimler alanındaki ihtiyaçlarına göre bilim insanları yetiştirmeyi ve bilimsel arařtırmalar yapmayı hedeflemiş ve yapılanmasını buna göre şekillendirmiştir. Fakülte olarak; çağın gerektirdiđi insan gücünü yetiřtirmek için bu toprakların ve yüce milletimizin bađrından yetişen büyük değerlerimizin bize miras bıraktığı fikirlere fazlasıyla sahip olduğumuz inancını taşımaktayız. Fakültemiz, bu inançla Ülkemizdeki fen edebiyat fakülteleri içinde ön sıralarda kalıcı olarak yer alabilmek ve uluslararası ölçekte rekabet edebilir seviyeye gelebilmek amacıyla çalışmalarını gayretle sürdürmektedir.

Prof. Dr. Şeref TURHAN
Dekan

I. GENEL BİLGİLER

“Genel Bilgiler” başlığı altında biriminizle ilgili yetki, görev ve sorumluluklarına, fiziksel kaynaklarına, örgüt yapısına, bilgi ve teknolojik kaynaklarına, insan kaynaklarına, birim tarafından sunulan hizmetlere (eğitim, sağlık, idari) dair bilgilere, iç ve dış denetim raporlarında yer alan tespit ve değerlendirmelere kısaca yer verilir.

A. Misyon ve Vizyon

1. Misyon (Özgörev)

Öğrencilerimize analiz, muhakeme, yorumlama, problem oluşturma ve çözme yeteneklerini kazandırarak onların bağımsız bilimsel araştırma ve analiz yapabilmeleri, hiçbir fikir ve düşünceyi araştırıp incelemeyen kabul veya reddetmeyerek eleştirel bakış açısıyla hareket etmeleri için gerekli bilgi alt yapısını vermek ve ülkenin ve insanlığın yararına hizmet etmelerini sağlamak, yerel, ulusal ve uluslararası düzeydeki bilimsel araştırma ve etkinliklerde yer alarak, evrensel ilkelere uygun bilimsel bilgi birikimine katkıda bulunmak ve eğitim gördüğü bilimsel alanla ilgili teori ve uygulamaların bilincinde, bilgi üretimi için gerekli temel becerilere ve geleceğin bilimsel düşünceye sahip bilim insanlarını yetiştirmektir.

2. Vizyon (Uzgörü)

Öğrencilerini, mevcut sorunlara çözümler getirebilen ve yeni projelerini hayata geçirebilen bireyler olarak mezun etmektir

B. Yetki, Görev ve Sorumluluklar

2547 sayılı Yükseköğretim Kanunu gereğince Fakültemizin organları, Dekan, Fakülte Kurulu ve Fakülte Yönetim Kuruludur.

Dekanın Görev, Yetki ve Sorumlulukları:

- (1) Fakülte kurullarına başkanlık etmek, fakülte kurullarının kararlarını uygulamak ve fakülte birimleri arasında düzenli çalışmayı sağlamak,
- (2) Her öğretim yılı sonunda ve istendiğinde fakültenin genel durumu ve işleyişi hakkında rektöre rapor vermek,
- (3) Fakültenin ödenek ve kadro ihtiyaçlarını gerekçesi ile birlikte rektörlüğe bildirmek, fakülte bütçesi ile ilgili öneriyi fakülte yönetim kurulunun da görüşünü aldıktan sonra rektörlüğe sunmak,

(4) Fakültenin birimleri ve her düzeydeki personeli üzerinde genel gözetim ve denetim görevini yapmak,

(5) 2547 sayılı Kanun ile kendisine verilen diğer görevleri yapmak.

Dekan; Fakültenin ve bağlı birimlerinin öğretim kapasitesinin rasyonel bir şekilde kullanılmasında ve geliştirilmesinde gerektiği zaman güvenlik önlemlerinin alınmasında, öğrencilere gerekli sosyal hizmetlerin sağlanmasında, eğitim - öğretim, bilimsel araştırma ve yayını faaliyetlerinin düzenli bir şekilde yürütülmesinde, bütün faaliyetlerin gözetim ve denetiminin yapılmasında, takip ve kontrol edilmesinde ve sonuçlarının alınmasında rektöre karşı birinci derecede sorumludur.

Fakülte Kurulunun Görev, Yetki ve Sorumlulukları: Fakülte kurulu akademik bir organ olup aşağıdaki görevleri yapar:

(1) Fakültenin, eğitim - öğretim, bilimsel araştırma ve yayım faaliyetleri ve bu faaliyetlerle ilgili esasları, plan, program ve eğitim - öğretim takvimini kararlaştırmak,

(2) Fakülte yönetim kuruluna üye seçmek,

(3) 2547 sayılı Kanun ile kendisine verilen diğer görevleri yapmak.

Fakülte Yönetim Kurulunun Görev, Yetki ve Sorumlulukları: Fakülte yönetim kurulu, idari faaliyetlerde dekana yardımcı bir organ olup aşağıdaki görevleri yapar:

(1) Fakülte kurulunun kararları ile tespit ettiği esasların uygulanmasında dekana yardım etmek,

(2) Fakültenin eğitim - öğretim, plan ve programları ile takvimin uygulanmasını sağlamak,

(3) Fakültenin yatırım, program ve bütçe tasarısını hazırlamak,

(4) Dekanın fakülte yönetimi ile ilgili getireceği bütün işlerde karar almak,

(5) Öğrencilerin kabulü, ders intibakları ve çıkarılmaları ile eğitim - öğretim ve sınavlara ait işlemleri hakkında karar vermek,

(6) 2547 sayılı Kanunla verilen diğer görevleri yapmak.

Yönetmelik ve Yönergeler

Yönetmelikler	Mevzuat Dayanağı	Resmi Gazete	
		Tarih	Sayısı
Eğitim- Öğretim ve Sınav Yönetmeliği		20/11/2011	28118
Yabancı Diller Bölümü Hazırlık Sınıfı Yönetmeliği		30/07/2010	27657
Lisans Öğrenimine Devam Yönetmeliği		19/02/2002	24676

C. Birime İlişkin Bilgiler

Birimin fiziksel yapısı, örgüt yapısı, bilgi ve teknolojik kaynakları, insan kaynakları, sunulan hizmetler, yönetim ve iç kontrol sistemi hakkında aşağıdaki başlıklarda bilgi verilir.

1. Fiziksel Yapı

Birimin kullanımında olan hizmet binası, taşıt aracı, iş makineleri, telefon, faks, bilgisayar, yazıcı vb. varlıklara ilişkin faaliyet dönemi bilgilerine ve fiziki kaynakların elde edilmesi ve kullanımını hususunda izlenen politikalara yer verilir. Fiziki kaynaklara ilişkin bilgiler tablolaştırılarak rapora eklenir.

1.1. Taşınmazlar

Tablo 1: Üniversitemiz Faal Eğitim-Öğretim Birimlerinin Yerleşkelere Dağılımı

	EĞİTİM BİRİMİ	BULUNDUĞU YER
ENSTİTÜLER		
FAKÜLTELER		
YÜKSEKOKULLAR		
MESLEK YÜKSEKOKULLARI		

(31.12.2016 verilerine göre sadece Yapı İşleri ve Teknik Daire Başkanlığı tarafından doldurulacaktır.)

Tablo 2: Mülkiyet Durumuna Göre Taşınmazlar

Yerleşke Adı	Mülkiyet Durumu (m ²)		 Yılı
	Üniversite	Hazine	Diğer	Toplam Alan (m ²)
TOPLAM				

(31.12.2016 verilerine göre sadece Yapı İşleri ve Teknik Daire Başkanlığı tarafından doldurulacaktır.)

Tablo 3: Kapalı Alanların Kullanım Amacına Göre Dağılımı

Yerleşke Adı	Hizmet Alanı (m ²)								Toplam Hizmet Alanı
	Eğitim	Sağlık	Barınma	Beslenme	Kültür	Spor	Bil. Tek. Arş.	Diğer	
TOPLAM									

(31.12.2016 verilerine göre sadece Yapı İşleri ve Teknik Daire Başkanlığı tarafından doldurulacaktır.)

1.2. Eğitim Alanları

Tablo 4: Eğitim Alanı Sayıları

Eğitim Alanı	Kapasite	Kapasite	Kapasite	Kapasite	Kapasite	Kapasite	Toplam
	0-50	51-75	76-100	101-150	151-250	251-Üzeri	
Amfi	-	-	-	-	-	-	-
Sınıf	-	11	-	-	-	-	11
Atölye	-	-	-	-	-	-	-
Diğer (.....)	-	-	-	-	-	-	-
Laboratuvarlar	Eğitim Laboratuvarları	-	1	-	-	-	1
	Sağlık Laboratuvarları	-	-	-	-	-	-
	Araştırma Laboratuvarları	-	8	-	-	-	8
	Diğer (.....)	-	-	-	-	-	-
TOPLAM		20					20

(Biriminiz tarafından kullanılan eğitim alana ilişkin bilgiler bu bölümde yer almalıdır. Bu bölümde dikkat edilmesi gereken husus sadece kendi biriminizin kullandığı alanların belirtilmesi gerekmektedir. Aynı binadan birden fazla harcama biriminin bulunması halinde bu husus belirtilmelidir.)

Tablo 5: Eğitim Alanlarının Dağılımı

Eğitim Alanı	Kapasite	Kapasite	Kapasite	Kapasite	Kapasite	Kapasite	Toplam (m ²)
	0-50 (m ²)	51-75 (m ²)	76-100 (m ²)	101-150 (m ²)	151-250 (m ²)	251-Üzeri (m ²)	
Amfi	-	-	-	-	-	-	-
Sınıf	-	811,68	-	-	-	-	811,68
Atölye	-	-	-	-	-	-	-
Toplantı Salonu	-	-	-	-	-	-	-
Diğer (.....)	-	-	-	-	-	-	-
Laboratuvarlar	Eğitim Laboratuvarları	73,04	-	-	-	-	73,04
	Sağlık Laboratuvarları	-	-	-	-	-	-
	Araştırma Laboratuvarları	584,32	-	-	-	-	584,32
	Diğer (.....)	-	-	-	-	-	-
TOPLAM	-	1469,04	-	-	-	-	1469,04

(31.12.2016 verilerine göre Tüm Eğitim Birimleri dolduracaktır.)

1.3. Sağlık Amaçlı Uygulama ve Merkez Bina ve Tesisleri

Tablo 6.1: Sağlık Amaçlı Uygulama ve Merkez Bina ve Tesisleri

Sağlık Kuruluşları	Bulunduğu Yerleşke	Kapasite (Yatak)	Fiziki Alanlar (m ²)						Toplam
			Klinik	Poliklinik	Lab.	Ameliyathane	Yoğun Bakımlar	Diğer	Alan (m ²)
TOPLAM									

Tablo 6.2: Sağlık Amaçlı Uygulama ve Merkez Bina ve Tesisleri (Özet Tablo-Yıllara Göre)

Yıllar	Yatak Kapasite	Fiziki Alanlar (m ²)						Toplam
		Klinik	Poliklinik	Ameliyathane	Yoğun Bakım	Lab	Diğer	Alan (m ²)
2014								
2015								
2016								

(31.12.2016 verilerine göre sadece Yapı İşleri ve Teknik Daire Başkanlığı tarafından doldurulacaktır.)

1.4. Sosyal Alanlar

1.4.1. Yemekhane Kantin/Kafeteryalar

Tablo 7: Yemekhane Kantin/Kafeteryalar

	Adet	Kapalı Alan((m2)	Kapasite(Kişi)
Öğrenci ve Personel Yemekhanesi			
Kantin/Kafeteryalar			

(31.12.2016 verilerine göre Tüm Eğitim Birimleri dolduracaktır.)

1.4.2. Misafirhane ve Lojmanlar

Tablo 8: Misafirhane ve Lojmanlar

	Adet	Kapalı Alan((m2)	Kapasite(Kişi)
Misafirhaneler			
Lojmanlar			

(31.12.2016 verilerine göre Sağlık Kültür Daire Başkanlığı dolduracaktır.)

1.4.3. Eğitim ve Dinlenme Amaçlı Bina ve Tesisler

Tablo 9: Eğitim ve Dinlenme Amaçlı Bina ve Tesisler

Bina ve Tesisin Niteliği	Bulunduğu Yerleşke	Adet	Toplam Alan (m ²)
TOPLAM			

(31.12.2016 verilerine göre sadece Yapı İşleri ve Teknik Daire Başkanlığı tarafından doldurulacaktır)

1.4.4. Toplantı ve Konferans Salonu Sayıları

Tablo 10: Toplantı ve Konferans Salonu Sayıları

	Toplantı Salonu		Konferans Salonu		Toplam	Toplam
	Adet	m ²	Adet	m ²	(Adet)	(m ²)
0-50						
51-75						
76-100						
101-150						
151-250						
251-Üzeri						
TOPLAM						

(31.12.2016 verilerine göre Tüm Birimleri dolduracaktır.)

1.4.5. Öğrenci Yurtları

Tablo 11: Öğrenci Yurtları

Bina ve Tesisin Adı	Kapasite(Kişi)	Alan((m ²)
TOPLAM		

(31.12.2016 verilerine göre Yapı İşleri ve Teknik Daire Başkanlığı ve Sağlık, Kültür ve Spor Daire Başkanlığı tarafından doldurulacaktır.)

1.5. Spor Alanları

Tablo 12.1: Spor Amaçlı Bina ve Tesisler

Bina ve Tesisin Adı	Bulunduğu Yerleşke	Adet	Açık Spor Alanları	Kapalı Spor Alanları	Toplam Alan (m ²)
TOPLAM					

Tablo 12.2: Spor Amaçlı Bina ve Tesisler(Özet Tablo)

Bina ve Tesisin Adı	2015 Yılı		2016 Yılı	
	Adet	Toplam Alan (m ²)	Adet	Toplam Alan (m ²)
Açık Spor Alanları				
Kapalı Spor Alanları				
TOPLAM				

(31.12.2016 verilerine göre Yapı İşleri ve Teknik Daire Başkanlığı ve Sağlık, Kültür ve Spor Daire Başkanlığı tarafından doldurulacaktır.)

1.6. Diğer Sosyal Alanlar

Tablo 13: Diğer Sosyal Alanlar

	Adet	Alan (m ²)	Kapasite (Kişi)
Sinema Salonu			
Öğrenci Toplulukları			
Öğrenci Kulüpleri			
Mezun Öğrenciler Derneği			
Akademik/İdari Personel Dinleme Odası			
TOPLAM			

(Yapı İşleri ve Teknik Daire Başkanlığı ve Sağlık, Kültür ve Spor Daire Başkanlığı tarafından doldurulacaktır. Ayrıca birimler kendilerine ait sosyal alan var ise bildireceklerdir)

1.7. Hizmet Alanları

Tablo 14: Hizmet Alanları

Hizmet Alanları	Ofis Sayısı	Alan (m ²)	Kullanan Kişi Sayısı
Akademik Personel Hizmet Alanları			
İdari Personel Hizmet Alanları			
TOPLAM			

(Yapı İşleri ve Teknik Daire Başkanlığı'ndan alınacak bilgiler ile tüm birimler dolduracaktır.)

1.8. Ambar ve Arşiv Alanları

Tablo15: Ambar ve Arşiv Alanları

	Adet	Alan (m ²)
Ambar Alanları	1	17,1
Arşiv Alanları	1	31
Depo, Hangar ve Çeşitli Tamirat Atölyeleri	–	–
TOPLAM	2	48,1

(31.12.2016 verilerine göre Tüm Birimleri dolduracaktır.)

1.9. Tarımsal Uygulama ve Araştırma Amaçlı Bina ve Tesisleri

Tablo 16: Tarımsal Uygulama ve Araştırma Amaçlı Bina, Tesisleri ve Ekilebilir Alanları

YIL	Uygulama Birimleri – Fiziki Alan (m ²)				Toplam Alan (m ²)
2014					
2015					
2016					

(31.12.2016 verilerine göre Yapı İşleri ve Teknik Daire Başkanlığı tarafından doldurulacaktır.)

1.10. Fen-Sosyal ve Kültürel Amaçlı Diğer Uygulama ve Araştırma Merkez Bina ve Tesisleri

Tablo 17:Fen-Sosyal ve Kültürel Amaçlı Diğer Uygulama ve Araştırma Merkez Bina ve Tesisleri

Fen-Sosyal Amaçlı Diğer Merkezler	Bulunduğu Yerleşke	Kapalı Alan (m ²)	Mülkiyet Alanı
			(m ²)
TOPLAM			

(31.12.2016 verilerine göre Yapı İşleri ve Teknik Daire Başkanlığı dolduracaktır)

1.11. Üretim Amaçlı Bina ve Tesisler

Tablo 18: Üretim Amaçlı Bina ve Tesisler

BİRİMLER	Basımevi		Atölye		İmalathane (Üretim Ünitesi)	
	Adet	Toplam Alan (m ²)	Adet	Toplam Alan (m ²)	Adet	Toplam Alan (m ²)
TOPLAM						

(31.12.2016 verilerine göre Yapı İşleri ve Teknik Daire Başkanlığı dolduracaktır)

1.12. Araziler

Tablo 19: . Araziler

Arazinin Adı	2015 Toplam Alan (m ²)	2016 Toplam Alan (m ²)
Orman		
Tarım Alanı		
Bahçe		
Tescil Harici Araziler		
Diğer		
Gölet		
Kampüs Dışı Araziler		
TOPLAM		

(31.12.2016 verilerine göre sadece Yapı İşleri ve Teknik Daire Başkanlığı dolduracaktır)

1.13. Genel Alanlar

Tablo 20: Genel Alanlar

Alanın Adı	2015 Toplam Alan (m ²)	2016 Toplam Alan (m ²)
Meydan		
Otopark		
Helikopter Pisti..... vb.		
TOPLAM		

1.14. Yeni Yapılan Yapı ve Tesisler

Tablo 21: Yeni Eklenen Yapı ve Tesisler

Bina ve Tesisin Niteliği	Bulunduğu Yerleşke	Toplam Alan (m ²)
TOPLAM		

(31.12.2016 verilerine göre Yapı İşleri ve Teknik Daire Başkanlığı dolduracaktır)

1.15. Özel İşletmelere / Kişilere Kiraya Verilen İşyerleri

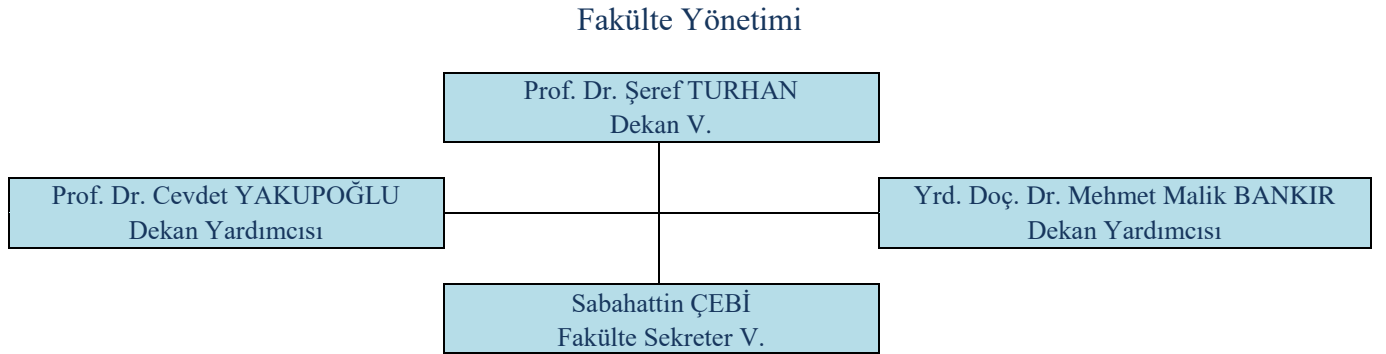
Tablo 22: Özel İşletmelere / Kişilere Kiraya Verilen İşyerleri

Türü	2015		2016	
	Adet	Alan (m ²)	Adet	Alan (m ²)
TOPLAM				

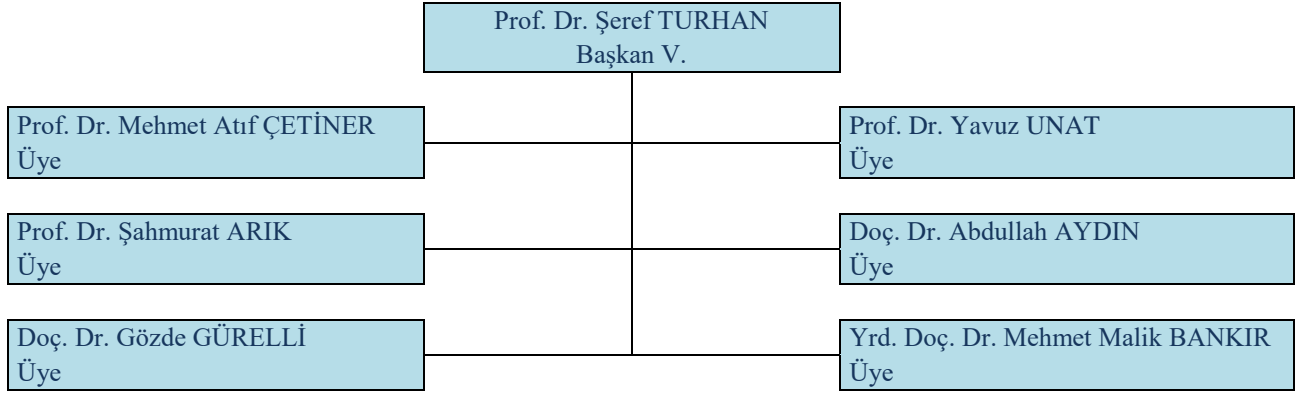
(31.12.2016 verilerine göre sadece İdari Mali İşler Daire Başkanlığı dolduracaktır)

2. Teşkilat Yapısı

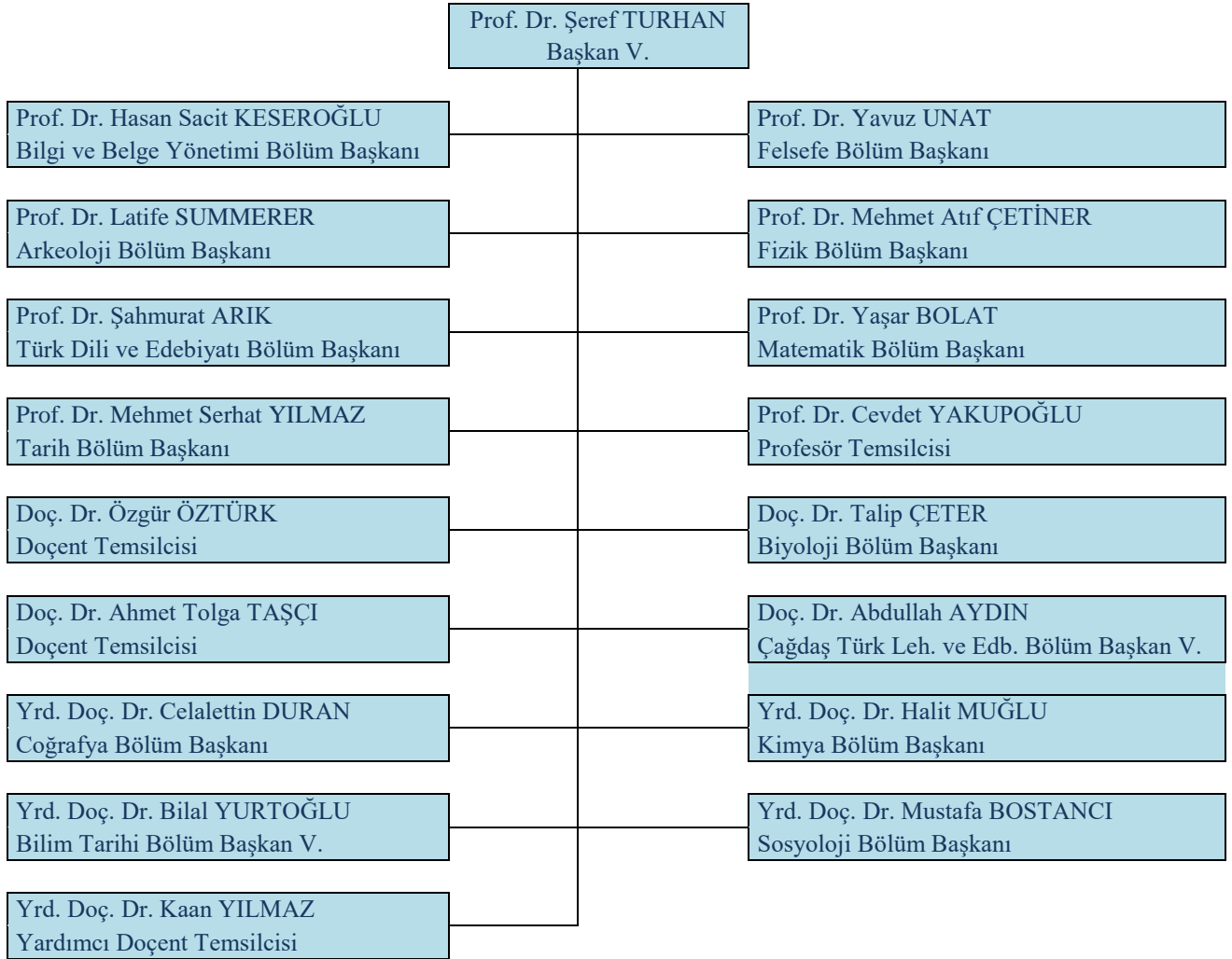
Birim teşkilat şeması aşağıdaki örnek şema gibi hiyerarşik yapıyı gösterecek şekilde oluşturularak örgütsel yapı hakkında bilgi verilecek.



Fakülte Yönetim Kurulu



Fakülte Kurulu



3. Bilgi ve Teknoloji Kaynakları

3.1. :Teknolojik Kaynaklar

Bu bölümde biriminizin; bilişim sistemlerinin, teknolojik alet, donanım ve yazılımlarının, kütüphane kaynaklarının ve medya kaynaklarının yer alması gerekmektedir. Bilişim, insanoğlunun teknik, ekonomik ve toplumsal alanlardaki iletişimde kullandığı ve bilimin dayanağı olan bilginin özellikle elektronik makineler aracılığıyla düzenli ve akla uygun bir biçimde işlenmesi bilimdir. Üniversitemizde de işlem ve karar sürecinin hızlandırılması, etkinlik ve verimliliğin artırılması amacıyla bilişim teknolojilerinden faydalanılmaktadır. Bu bölümde biriminizde kullanılan bilişim sistemlerine yer verilmelidir. Örneğin;

- Birim internet sitesi ve sitenin hizmet sunumundaki faydaları,
- Kullanılan; personel otomasyonu, elektronik doküman yönetim sistemi, tahakkuk sistemi, e-bütçe gibi otomasyon sistemleri.
- Söz konusu bu sistemlerin sadece adı yazılmakla kalmamalı ayrıca ne süredir, ne tür hizmetler için kullanıldığı da belirtilmelidir.

Tablo 23: Teknolojik Kaynaklar

Teknolojik Kaynaklar	2015 (Adet)	2016 (Adet)	Artış Oranı(%)
Sunucular	3	3	0
Yazılımlar	–	–	–
Masaüstü Bilgisayar	138	160	15,94
Dizüstü Bilgisayar	13	18	38,46
Tablet Bilgisayar	–	2	200
Cep Bilgisayar	–	–	–
Projeksiyon	18	23	27,77
Slayt Makinesi	–	–	–
Tepegöz	–	–	–
Episkop	–	–	–
Barkot Okuyucu	–	–	–
Yazıcı	51	68	33,33
Baskı Makinesi	–	–	–
Fotokopi Makinesi	6	6	0
Faks	1	1	0
Fotoğraf Makinesi	5	5	0
Kameralar	1	1	0
Televizyonlar	3	3	0
Tarayıcılar	7	7	0
Müzik Setleri	–	–	–

Mikroskoplar	27	27	0
DVD ler	-	-	-
Akıllı Tahta	-	-	-
Telefon	68	88	29,41
Barkod Yazıcı	1	1	0
Diğer			
TOPLAM	342	573	67,54

(31.12.2016 verilerine göre Tüm Birimleri dolduracaktır.)

3.2. Kütüphane Kaynakları

Tablo 24: Kütüphane Kaynakları

	2015 Yılında Alınan Kütüphane Kaynakları			2016 Yılında Alınan Kütüphane Kaynakları		
	Basılı	Elektronik	Toplam	Basılı	Elektronik	Toplam
Kitap Sayısı						
Abone Olunan Süreli Yayın Sayısı						
Abone Olunan Veri Tabanı Sayısı						
TOPLAM						

(31.12.2016 verilerine göre Kütüphane Daire Başkanlığı dolduracaktır.)

Tablo 25: Taşıtlar

TAŞITIN CİNSİ	2015	2016
TOPLAM		

(31.12.2016 verilerine göre İdari Mali İşler Daire Başkanlığı dolduracaktır.)

Tablo 26: İş Makineleri

YIL	Traktör (Adet)	İş Makinesi (Adet)
2013		
2014		
2015		
2016		

(31.12.2016 verilerine göre sadece İdari Mali İşler Daire Başkanlığı dolduracaktır.)

4. İnsan Kaynakları

(Bu başlık altında doldurulan tüm tablolar Personel Dairesi Başkanlığı ile karşılıklı kontrol edilmelidir)

Bu bölümde biriminizin insan kaynakları yapısına ilişkin bilgilere yer verilmelidir. Bu bölüm altında şu tabloların yer alması gerekmektedir.

Tablo 27: Personel Sayıları

Personel Sınıfı	2013 Yılı	2014 Yılı	2015 Yılı	2016 Yılı	2016 Yılı'nın Önceki Yıla Göre Artış ve Azalışı (%)
Akademik Personel					
Yabancı Uyruklu Akademik Personel					
İdari Personel					
Sözleşmeli İdari Personel(4/b)					
İşçi					
TOPLAM					

(31.12.2016 verilerine göre sadece Personel Daire Başkanlığı dolduracaktır.)

4.1. Akademik Personel

4.1.1. Akademik Personelin Kadro ve İstihdam Şekline Göre Dağılımı

Tablo 28: Akademik Personelin Kadro Dağılımı

UNVAN	Kadroların Doluluk Oranına Göre		
	Dolu	Boş	Toplam
Profesör	9	-	9
Doçent	7	-	7
Yard. Doçent	37	-	37
Öğretim Görevlisi	0	-	0
Okutman	0	-	0
Çevirici	0	-	0
Eğitim-Öğretim Planlamacısı	0	-	0
Araştırma Görevlisi	31	-	31
Uzman	0	-	0
TOPLAM	84	-	84

(31.12.2016 verilerine göre Personel Daire Başkanlığı ve Tüm Eğitim Birimleri ve doldurulacaktır.)

4.1.2. Akademik Personelin Unvan Bazında Bölüm/Birimlere Göre Dağılımı

Yabancı uyruklu akademik personel bu tabloya dâhil edilmeyecektir. Burada kişinin kadrosu değil unvanı önemlidir. (Örneğin yardımcı doçent kadrosunda olup doçent unvanı alan öğretim üyesini yardımcı doçent sütununda değil doçent sütununda gösterilecektir.)

Tablo 29: Akademik Personelin Unvan Bazında Dağılımı

Kadrosu Fen Edebiyat Fakültesinde Bulunan Akademik Personel							
Bölüm/Birim Adı	Profesör	Doçent	Yrd. Doçent	Öğretim Görevlisi	Araştırma Görevlisi	Uzman	Toplam
Arkeoloji	1	0	0	0	1	0	2
Bilgi ve Belge Yönetimi	1	0	2	0	3	0	6
Bilim Tarihi	0	0	0	0	2	0	2
Biyoloji	0	3	4	0	3	0	10
Coğrafya	0	0	3	0	2	0	5
Çağdaş Türk Lehçeleri ve Edebiyatları	0	0	1	0	2	0	3
Felsefe	1	0	5	0	4	0	10
Fizik	2	3	1	0	1	0	7
Kimya	0	0	3	0	0	0	3
Matematik	1	0	5	0	3	0	9
Psikoloji	0	0	0	0	2	0	2
Tarih	2	0	7	0	5	0	14
Türk Dili ve Edebiyatı	1	1	6	0	3	0	11
	9	7	37	0	31	0	84

(31.12.2016 verilerine göre Personel Daire Başkanlığı ve Tüm Eğitim Birimleri ve doldurulacaktır.)

4.1.3. Yabancı Uyruklu Akademik Personel

2547 sayılı Kanununun 34. maddesine göre görevlendirilen yabancı uyruklu akademik personel bilgilerine yer verilecektir.

Tablo 30: Yabancı Uyruklu Akademik Personel Dağılımı

Birim	Geldiği Ülke	Toplam
Bilgi ve Belge Yönetimi	Arnavutluk	1
Çağdaş Türk Lehçeleri ve Edebiyatları	Azerbaycan	2
Çağdaş Türk Lehçeleri ve Edebiyatları	Özbekistan	2
Tarih	Kırgızistan	1
Tarih	Azerbaycan	1
TOPLAM		7

(31.12.2016 verilerine göre Personel Daire Başkanlığı ve Tüm Eğitim Birimleri ve doldurulacaktır.)

4.1.4. Akademik Personelin Yurtdışı ve Yurtiçi Görevlendirmeleri

Tablo 31.1: Akademik Personelin Yurtdışı ve Yurtiçi Görevlendirmeleri

2547 sayılı Kanunun 33. maddesine göre Biriminizden lisansüstü eğitim-öğretim için yurtdışında görevlendirilen ve görevlendirmesi devam eden araştırma görevlisi bilgilerine yer verilecektir (Üniversite Yönetim Kurulu kararları esas alınacaktır).

UNVAN	BÖLÜMÜ /BİRİMİ	GİTTİĞİ ÜNİVERSİTE/OKUDUĞU ANABİLİM DALI
0	0	0
TOPLAM		

(31.12.2016 verilerine göre Tüm Eğitim Birimleri ve doldurulacaktır.)

Tablo 31.2: Akademik Personelin Yurtdışı ve Yurtiçi Görevlendirmeleri

2547 sayılı Kanunun 35. maddesine göre Biriminizden lisansüstü eğitim-öğretim için yurt içi / yurtdışında görevlendirilen ve görevlendirmesi devam eden araştırma görevlisi bilgilerine yer verilecektir (Üniversite Yönetim Kurulu kararları esas alınacaktır).

UNVAN	BÖLÜMÜ /BİRİMİ	GİTTİĞİ ÜNİVERSİTE/OKUDUĞU ANABİLİM DALI
0	0	0
TOPLAM		0

(31.12.2016 verilerine göre Tüm Eğitim Birimleri ve doldurulacaktır.)

Tablo 31.3: Akademik Personelin Yurtdışı ve Yurtiçi Görevlendirmeleri

2547 sayılı Kanunun 38. maddesine göre Biriminizden görevlendirilen akademik personel bilgilerine yer verilecektir. (Üniversite Yönetim Kurulu kararları esas alınacaktır).

UNVAN	GÖREVLENDİRİLDİĞİ ÜNİVERSİTE /BİRİM
0	0
TOPLAM	

(31.12.2016 verilerine göre Tüm Eğitim Birimleri ve doldurulacaktır.)

Tablo 31.4: Akademik Personelin Yurtdışı ve Yurtiçi Görevlendirmeleri

2547 sayılı Kanunun 39. maddesine göre Biriminizden yurtdışında ve yurtiçinde görevlendirilen akademik personel bilgilerine yer verilecektir. Birkaç kez aynı yerde görevlendirmesi varsa aşağıdaki örnekte olduğu gibi yapılabilir.

UNVAN	BÖLÜM /BİRİM	YURTIÇİ GÖREVLENDİRME ŞEHİR ADI	YURTDIŞI GÖREVLENDİRME ÜLKE ADI	GÖREVLENDİRME ŞEKLİ (1 Konferans, 1 Kongre....)
Prof. Dr. Şeref TURHAN	Fizik	İstanbul		1 Doçentlik Jürisi
Prof. Dr. Şeref TURHAN	Fizik	Muğla		1 Kongre
Prof. Dr. Şeref TURHAN	Fizik	Adana		1 Kongre
Prof. Dr. Yavuz UNAT	Felsefe	İstanbul		1 Doçentlik Jürisi
Prof. Dr. Yavuz UNAT	Felsefe	Çorum		1 Tez Savunma
Prof. Dr. Yavuz UNAT	Felsefe	Ankara		1 Tez Savunma
Prof. Dr. Yavuz UNAT	Felsefe	Ankara		1 Konferans
Prof. Dr. Yavuz UNAT	Felsefe	İstanbul		2 Konferans

Prof. Dr. Yavuz UNAT	Felsefe	Mardin		1 Sempozyum
Prof. Dr. Yavuz UNAT	Felsefe	Diyarbakır		1 Sempozyum
Prof. Dr. Yavuz UNAT	Felsefe		KKTC	1 Sempozyum
Prof. Dr. Yaşar BOLAT	Matematik	Eskişehir		1 Teknik Gezi
Prof. Dr. Yaşar BOLAT	Matematik	Elazığ		1 Konferans
Prof. Dr. Şahmurat ARIK	Türk Dili ve Edebiyatı	İstanbul		1 Doçentlik Jürisi
Prof. Dr. Şahmurat ARIK	Türk Dili ve Edebiyatı		İspanya	1 Konferans
Prof. Dr. Şahmurat ARIK	Türk Dili ve Edebiyatı		Kırgızistan	1 Kongre
Prof. Dr. Şahmurat ARIK	Türk Dili ve Edebiyatı		Azerbaycan	1 Sempozyum
Prof. Dr. Şahmurat ARIK	Türk Dili ve Edebiyatı		Kazakistan	1 Sempozyum
Prof. Dr. Olzhobai KARATAEV	Tarih		Kırgızistan	2 Çalışma Yapmak
Prof. Dr. Mehmet Serhat YILMAZ	Tarih		Kırgızistan	2 Sempozyum
Prof. Dr. Mehmet Atif ÇETİNER	Fizik	Ankara		1 Doçentlik Jürisi
Prof. Dr. Hasan Sacit KESEROĞLU	Bilgi ve Bilgi Yönetimi	Ankara		1 Doçentlik Jürisi
Prof. Dr. Hasan Sacit KESEROĞLU	Bilgi ve Bilgi Yönetimi	İstanbul		1 Doçentlik Jürisi
Prof. Dr. Hasan Sacit KESEROĞLU	Bilgi ve Bilgi Yönetimi	Bursa		1 Sempozyum
Prof. Dr. Cevdet YAKUPOĞLU	Tarih	İstanbul		1 Kurultay
Prof. Dr. Cevdet YAKUPOĞLU	Tarih		Kırgızistan	1 Sempozyum
Doç. Dr. Vusala MUSALI	Çağdaş Türk Lehç. ve Edb.	Kırıkkale		1 Sempozyum
Doç. Dr. Vusala MUSALI	Çağdaş Türk Lehç. ve Edb.	Bartın		1 Sempozyum
Doç. Dr. Vusala MUSALI	Çağdaş Türk Lehç. ve Edb.	Diyarbakır		1 Sempozyum
Doç. Dr. Talip ÇETER	Biyoloji	Muğla		1 Teknik Gezi
Doç. Dr. Özgür ÖZTÜRK	Fizik		Japonya	1 Çalışma Yapmak
Doç. Dr. Özgür ÖZTÜRK	Fizik	Muğla		1 Konferans
Doç. Dr. Namıg MUSALI	Tarih		Azerbaycan	1 Sempozyum
Doç. Dr. Namıg MUSALI	Tarih	Diyarbakır		1 Sempozyum
Doç. Dr. Namıg MUSALI	Tarih		Karabük	1 Tez Savunma
Doç. Dr. Gözde GÜRELLİ	Biyoloji		Bosna Hersek	1 Kongre
Doç. Dr. Ergin Murat ALTUNER	Biyoloji		Bulgaristan	1 Kongre
Doç. Dr. Ergin Murat ALTUNER	Biyoloji	Muğla		1 Teknik Gezi
Doç. Dr. Ergin Murat ALTUNER	Biyoloji	Kayseri		1 Tez Savunma
Doç. Dr. Aybaba HANÇERLİOĞULLARI	Fizik		Avusturya	1 Konferans
Yrd. Doç. Dr. Zhala BABASHOVA	Çağdaş Türk Lehç. ve Edb.	Ankara		1 Sempozyum
Yrd. Doç. Dr. Zhala BABASHOVA	Çağdaş Türk Lehç. ve Edb.		Azerbaycan	1 Sempozyum
Yrd. Doç. Dr. Yasin ŞERİFOĞLU	Türk Dili ve Edebiyatı		Kırgızistan	1 Sempozyum

Yrd. Doç. Dr. Yasin ŞERİFOĞLU	Türk Dili ve Edebiyatı		Kırgızistan	1 Sınav
Yrd. Doç. Dr. Ümit TOKEŞER	Matematik	Eskişehir		1 Teknik Gezi
Yrd. Doç. Dr. Ümit TOKEŞER	Matematik		Kırgızistan	1 Sınav
Yrd. Doç. Dr. Ümit TOKEŞER	Matematik	Kırşehir		1 Tez Savunma
Yrd. Doç. Dr. Sibel KİBAR KAVUŞ	Felsefe		Makedonya	1 Erasmus
Yrd. Doç. Dr. Sibel KİBAR KAVUŞ	Felsefe		Makedonya	1 Konferans
Yrd. Doç. Dr. Sibel KİBAR KAVUŞ	Felsefe		Sırbistan	1 Kongre
Yrd. Doç. Dr. Sevda ÖZKAYA	Tarih		Kırgızistan	1 Sempozyum
Yrd. Doç. Dr. Sevda ÖZKAYA	Tarih	Sakarya		1 Tez Savunma
Yrd. Doç. Dr. Sevda ÖZKAYA	Tarih	Hatay		1 Tez Savunma
Yrd. Doç. Dr. Reshide ADZHUMEROVA	Çağdaş Türk Lehç. ve Edb.		Azerbaycan	1 Sempozyum
Yrd. Doç. Dr. Mustafa EĞİLMEZ	Tarih	Bursa		1 Etkinlik
Yrd. Doç. Dr. Mustafa EĞİLMEZ	Tarih		Azerbaycan	1 Sınav
Yrd. Doç. Dr. Mehmet Onur HASDEDEOĞLU	Türk Dili ve Edebiyatı	Bartın		1 Sempozyum
Yrd. Doç. Dr. Mehmet Onur HASDEDEOĞLU	Türk Dili ve Edebiyatı		Kırgızistan	1 Sempozyum
Yrd. Doç. Dr. Mehmet Onur HASDEDEOĞLU	Türk Dili ve Edebiyatı	Ankara		1 Sempozyum
Yrd. Doç. Dr. Mehmet Malik BANKIR	Türk Dili ve Edebiyatı	Diyarbakır		1 Sempozyum
Yrd. Doç. Dr. Kaan YILMAZ	Türk Dili ve Edebiyatı	İstanbul		1 Sınav
Yrd. Doç. Dr. Kaan YILMAZ	Türk Dili ve Edebiyatı		Bosna Hersek	1 Çalışma Yapmak
Yrd. Doç. Dr. İbrahim KÜÇÜKBASMACI	Biyoloji		Kırgızistan	1 Sempozyum
Yrd. Doç. Dr. İbrahim KÜÇÜKBASMACI	Biyoloji	Muğla		1 Teknik Gezi
Yrd. Doç. Dr. Hamid DERVİŞ	Bilgi ve Bilgi Yönetimi		Avusturya	1 Sempozyum
Yrd. Doç. Dr. Gülten KÜÇÜKBASMACI	Türk Dili ve Edebiyatı	Eskişehir		1 Sempozyum
Yrd. Doç. Dr. Güler DEMİR	Bilgi ve Bilgi Yönetimi		Azerbaycan	1 Sempozyum
Yrd. Doç. Dr. Güler DEMİR	Bilgi ve Bilgi Yönetimi	Bursa		1 Sempozyum
Yrd. Doç. Dr. Fatma Zehra PATTABANOĞLU	Felsefe	Bursa		1 Kongre
Yrd. Doç. Dr. Fahri MADEN	Tarih	Tunceli		1 Etkinlik
Yrd. Doç. Dr. Fahri	Tarih	İstanbul		1 Konferans

MADEN				
Yrd. Doç. Dr. Fahri MADEN	Tarih		KKTC	1 Sempozyum
Yrd. Doç. Dr. Fahri MADEN	Tarih	Çorum		1 Sempozyum
Yrd. Doç. Dr. Elmurod KHOLMATOV	Çağdaş Türk Lehç. ve Edb.	Ankara		1 Sempozyum
Yrd. Doç. Dr. Celalettin DURAN	Coğrafya	Ankara		1 Sempozyum
Yrd. Doç. Dr. Aslı KURNAZ	Fizik		Avusturya	1 Konferans
Yrd. Doç. Dr. Ali Rıza TOSUN	Felsefe		Kırgızistan	1 Sempozyum
Yrd. Doç. Dr. Ahmet ÖĞRETEN	Tarih		Kırgızistan	1 Sempozyum
Yrd. Doç. Dr. Ahmet ÖĞRETEN	Tarih	Çorum		1 Sempozyum
Yrd. Doç. Dr. Ahmet DAŞDEMİR	Matematik	İstanbul		1 Konferans
Yrd. Doç. Dr. Ahmet DAŞDEMİR	Matematik	Kırşehir		1 Konferans
Yrd. Doç. Dr. Ahmet DAŞDEMİR	Matematik	Balıkesir		1 Konferans
Yrd. Doç. Dr. Ahmet DAŞDEMİR	Matematik	İstanbul		1 Kongre
Öğr. Gör. Elsa BİTRİ	Bilgi ve Bilgi Yönetimi		Makedonya	1 Konferans
Öğr. Gör. Elsa BİTRİ	Bilgi ve Bilgi Yönetimi		Kırgızistan	1 Sempozyum
Öğr. Gör. Elsa BİTRİ	Bilgi ve Bilgi Yönetimi	Ankara		1 Toplantı
Arş. Gör. Suat YAZAN	Coğrafya	Gaziantep		1 Seminer
Arş. Gör. Semih PİRİ	Matematik	Eskişehir		1 Teknik Gezi
Arş. Gör. Ömer Faruk ATEŞ	Çağdaş Türk Lehç. ve Edb.		Azerbaycan	1 Sempozyum
Arş. Gör. Nursema AKTEPE	Biyoloji		Bosna Hersek	1 Konferans
Arş. Gör. Murat GEVGEŞOĞLU	Matematik	Eskişehir		1 Teknik Gezi
Arş. Gör. Murat GEVGEŞOĞLU	Matematik	Elazığ		1 Konferans
Arş. Gör. İlker ÇAKMAKKAYA	Bilgi ve Bilgi Yönetimi		Azerbaycan	1 Sempozyum
Arş. Gör. Ebubekir Sıddık ATA	Tarih		Azerbaycan	1 Forum
Arş. Gör. Dr. Tuba UYMAZ	Bilim tarihi		Avusturya	1 Çalışma Yapmak
Arş. Gör. Ayşenur GÜNEŞ	Bilgi ve Bilgi Yönetimi		Azerbaycan	1 Sempozyum
Arş. Gör. Ayşenur GÜNEŞ	Bilgi ve Bilgi Yönetimi	Bursa		1 Sempozyum
Toplam				40 Sempozyum
				16 Konferans
				8 Kongre
				7 Teknik Gezi
				7 Tez Savunma
				6 Doçentlik Jürisi
			5 Çalışma Yapmak	

	4 Sınav
	2 Etkinlik
	1 Erasmus
	1 Forum
	1 Kurultay
	1 Seminer
	1 Toplantı
	100 Görevlendirme

(31.12.2016 verilerine göre Tüm Eğitim Birimleri ve doldurulacaktır.)

Tablo 31.5: Akademik Personelin Yurtdışı ve Yurtiçi Görevlendirmeleri

2547 sayılı Kanununun 40. maddesinin (a), (b), (c) ve (d) bentleri uyarınca Biriminizden görevlendirilen akademik personel bilgilerine yer verilecektir. Birkaç kez aynı maddeden görevlendirmesi varsa aşağıdaki örnekte olduğu gibi yapılabilir.

UNVAN	Görevlendirildiği Kanun Maddesi	Görevlendirilen Kişi Sayısı	Görevlendirme Sayısı
Prof. Dr. (Kurum İçi Görevlendirilen)	40/a	4	4
Doç. Dr. (Kurum İçi Görevlendirilen)	40/a	5	6
Yrd. Doç. Dr. (Kurum İçi Görevlendirilen)	40/a	17	24
Prof. Dr. (Kurum Dışı Görevlendirilen)	40/a-d	2	2
Yrd. Doç. Dr. (Kurum Dışı Görevlendirilen)	40/b	1	1
TOPLAM		29	37

(31.12.2016 verilerine göre Tüm Eğitim Birimleri ve doldurulacaktır.)

4.1.5. Biriminizde Görevlendirilen Akademik Personel

Tablo 32.1: Biriminizde Görevlendirilen Akademik Personel

2547 sayılı Kanununun 31. maddesine göre ders saati ücretli görevlendirilen akademik personel bilgilerine yer verilecektir.

UNVAN, ADI-SOYADI	GÖREVLENDİRİLDİĞİ BÖLÜM / BİRİM
Yrd. Doç. Dr. Mehmet Kemal SEVGİSUNAR	Bilgi ve Belge Yönetimi Bölümü
Yrd. Doç. Dr. Reshide ADZHUMEROVA	Çağdaş Türk Lehçeleri ve Edebiyatları Bölümü
Psikolog Ömer ERDOĞAN	Bilgi ve Belge Yönetimi Bölümü Felsefe Bölümü

(31.12.2016 verilerine göre Tüm Eğitim Birimleri ve doldurulacaktır.)

Tablo 32.2: Biriminizde Görevlendirilen Akademik Personel

2547 sayılı Kanununun 35. maddesine göre diğer yükseköğretim kurumlarından rapor yılında Biriminize lisansüstü eğitim-öğretim için gelen ve görevlendirmesi devam eden araştırma görevlisi bilgilerine yer verilecektir.

UNVAN, ADI-SOYADI	GÖREVLENDİRİLDİĞİ BÖLÜM / BİRİM	FİİLİ GÖREV YERİ	GELDİĞİ ÜNİVERSİTE
TOPLAM			

(31.12.2016 verilerine göre bu tabloyu sadece Enstitüler dolduracaktır.)

Tablo 32.3: Biriminizde Görevlendirilen Akademik Personel

2547 sayılı Kanununun 40. maddesi (a) bendi uyarınca Biriminizde görevlendirilen akademik personel bilgilerine yer verilecektir. Birkaç kez aynı yerde görevlendirmesi varsa aşağıdaki örnekte olduğu gibi yapılabilir (Üniversite Yönetim Kurulu kararları esas alınacaktır).

UNVAN, ADI -SOYADI	GELDİĞİ ÜNİVERSİTE	GÖREVLENDİRİLDİĞİ BÖLÜM / BİRİM
Prof. Dr. Yavuz DEMİREL	Kastamonu Üniversitesi İktisadi ve İdari Bilimler Fakültesi	Biyoloji Bölümü Felsefe Bölümü Fizik Bölümü Matematik Bölümü Tarih Bölümü
Doç. Dr. Göksal BİLGİCİ	Kastamonu Üniversitesi Eğitim Fakültesi	Matematik Bölümü
Yrd. Doç. Dr. Asuman ÖZGÖZ	Kastamonu Üniversitesi Sağlık Bilimleri Fakültesi	Biyoloji Bölümü
Yrd. Doç. Dr. Yasemin ÇELİK ALTUNOĞLU	Kastamonu Üniversitesi Mühendislik ve Mimarlık Fakültesi	Biyoloji Bölümü
Yrd. Doç. Dr. Dilşad ÖZERKAN	Kastamonu Üniversitesi Mühendislik ve Mimarlık Fakültesi	Biyoloji Bölümü
Yrd. Doç. Dr. Kerim GÜNEY	Kastamonu Üniversitesi Orman Fakültesi	Biyoloji Bölümü
Yrd. Doç. Dr. Deniz KUNDAKÇI	Kastamonu Üniversitesi İktisadi ve İdari Bilimler Fakültesi	Felsefe Bölümü
Yrd. Doç. Dr. Muhammet Serdar ÇAVUŞ	Kastamonu Üniversitesi Mühendislik ve Mimarlık Fakültesi	Matematik Bölümü
Yrd. Doç. Dr. Can Doğan VURDU	Kastamonu Üniversitesi Mühendislik ve Mimarlık Fakültesi	Matematik Bölümü
Okutman Ömer ERGÜL	Kastamonu Üniversitesi Yabancı Diller Bölüm Başkanlığı	Bilgi ve Belge Yönetimi Bölümü Biyoloji Bölümü Coğrafya Bölümü Çağdaş Türk Lehçeleri ve Edebiyatları Bölümü Felsefe Bölümü Fizik Bölümü Matematik Bölümü Tarih Bölümü Türk Dili ve Edebiyatı Bölümü
Okutman Semra ALTIKULAÇ	Kastamonu Üniversitesi Türk Dili Bölüm Başkanlığı	Bilgi ve Belge Yönetimi Bölümü Biyoloji Bölümü Coğrafya Bölümü Felsefe Bölümü Fizik Bölümü Matematik Bölümü Tarih Bölümü
Okutman Niğmet ÇETİNER	Kastamonu Üniversitesi Uzaktan Eğitim Uygulama ve Araştırma Merkezi Müdürlüğü	Bilgi ve Belge Yönetimi Bölümü Biyoloji Bölümü Coğrafya Bölümü Çağdaş Türk Lehçeleri ve Edebiyatları Bölümü Felsefe Bölümü Fizik Bölümü Matematik Bölümü Tarih Bölümü Türk Dili ve Edebiyatı Bölümü

Okutman Kübra BAYSAL	Kastamonu Üniversitesi Uzaktan Eğitim Uygulama ve Araştırma Merkezi Müdürlüğü	Felsefe Bölümü
Okutman Ali Erdem CİĞERCİ	Kastamonu Üniversitesi Uzaktan Eğitim Uygulama ve Araştırma Merkezi Müdürlüğü	Tarih Bölümü Türk Dili ve Edebiyatı Bölümü

(31.12.2016 verilerine göre Tüm Eğitim Birimleri ve doldurulacaktır.)

Tablo 33: Akademik Personelin Yurtiçi ve Yurt Dışı Görevlendirmeleri

		Profesör	Doçent	Yardımcı Doçent	Öğretim Görevlisi	Okutman	Araştırma Görevlisi	Uzman	Toplam
2547/33	Yurtdışı								
2547/39	Yurt İçi								
	Yurt Dışı								
2547/38	Yurtiçi								
2547/40-a									
2547/40-b									
2547/40-c									
TOPLAM									

(31.12.2016 verilerine göre bu tabloyu sadece Personel Daire Başkanlığı dolduracaktır.)

Tablo 34: Üniversitemizde Görevlendirilen Akademik Personel

	Profesör	Doçent	Yardımcı Doçent	Öğretim Görevlisi	Okutman	Araştırma Görevlisi	Uzman	Alanında Uzman	Toplam
2547/31									
2547/35									
2547/40-a									
2547/38									
2547 40/b									
TOPLAM									

(31.12.2016 verilerine göre bu tabloyu sadece Personel Daire Başkanlığı dolduracaktır.)

4.1.6. Akademik Personelin Yaş İtibariyle Dağılımı

Yabancı uyruklu öğretim elemanları dâhil edilecektir.

Tablo 35: Akademik Personelin Yaş İtibariyle Dağılımı

UNVANI	21–25 Yaş		26–30 Yaş		31–35 Yaş		36–40 Yaş		41–50 Yaş		51-Üzeri		TOPLAM
	K	E	K	E	K	E	K	E	K	E	K	E	
	0	2	11	8	11	10	7	9	3	17	2	11	91
Toplam Kişi Sayısı													
Yüzde (%)	0,00	2,20	12,09	8,79	12,09	10,99	7,69	9,89	3,30	18,68	2,20	12,09	100,00

(31.12.2016 verilerine göre Personel Daire Başkanlığı ve Tüm Eğitim Birimleri doldurulacaktır.)

4.1.7. Akademik Personelin Hizmet Süreleri

Memuriyete başlama tarihi esas alınacaktır.

Tablo 36: Akademik Personelin Hizmet Süreleri

UNVANI	1-3 Yıl		4-6 Yıl		7-10 Yıl		11-15 Yıl		16-20 Yıl		21-Üzeri		TOPLAM
	K	E	K	E	K	E	K	E	K	E	K	E	
	15	11	9	14	0	4	3	6	3	8	2	16	91
Toplam Kişi Sayısı													
Yüzde (%)	16,48	12,09	9,89	15,38	0,00	4,40	3,30	6,59	3,30	8,79	2,20	17,58	100,00

(31.12.2016 verilerine göre Personel Daire Başkanlığı ve Tüm Eğitim Birimleri doldurulacaktır.)

4.1.8. Akademik Personel Atamaları ve Ayrılmaları

Tablo 37: Birimlere Göre 2016 Yılında Atanan Akademik Personel Sayıları

Birim	Profesör	Doçent	Yardımcı Doçent	Öğretim Görevlisi	Okutman	Araştırma Görevlisi	Uzman	Toplam
TOPLAM								

(31.12.2016 verilerine göre bu tabloyu sadece Personel Daire Başkanlığı dolduracaktır.)

Tablo 38: 2016 Yılında Ayrılan Akademik Personel

	Profesör	Doçent	Yardımcı Doçent	Öğretim Görevlisi	Okutman	Araştırma Görevlisi	Uzman	Toplam
İsteğe Bağlı Emeklilik								
Yaş Haddinden Emeklilik								
Malulen Emeklilik								
Naklen Ayrılma								
İstifa								
Görev Süresi Bitenler								
Vefat								
Diğer Sebepler								
TOPLAM								

(31.12.2016 verilerine göre bu tabloyu sadece Personel Daire Başkanlığı dolduracaktır.)

4.2. İdari Personel Kadro Dağılımı

Tablo 39: İdari Personelin Yıllar İtibariyle Kadro Dağılımı

Kadrosu Fen Edebiyat Fakültesinde Bulunan İdari Personel				
	2013	2014	2015	2016
Genel İdare Hizmetleri	4	4	2	2
Sağlık Hizmetleri Sınıfı	0	0	0	0
Teknik Hizmetleri Sınıfı	0	0	0	0
Eğitim ve Öğretim Hizmetleri Sınıfı	0	0	0	0
Avukatlık Hizmetleri Sınıfı	0	0	0	0
Din Hizmetleri Sınıfı	0	0	0	0
Yardımcı Hizmetli	0	0	0	0
Toplam	4	4	2	2

2547 sayılı Kanununun 13/b-4 maddesi uyarınca Fen Edebiyat Fakültesinde görevlendirilen İdari Personel				
	2013	2014	2015	2016
Genel İdare Hizmetleri	6	7	8	8
Sağlık Hizmetleri Sınıfı	0	0	0	1
Teknik Hizmetleri Sınıfı	1	1	1	0
Eğitim ve Öğretim Hizmetleri Sınıfı	0	0	0	0
Avukatlık Hizmetleri Sınıfı	0	0	0	0
Din Hizmetleri Sınıfı	0	0	0	0
Yardımcı Hizmetli	0	0	0	0
Toplam	7	8	9	9

(31.12.2016 verilerine göre Personel Daire Başkanlığı ve Tüm Birimler doldurulacaktır.)

Tablo 40: 2016 Yılı İdari Personel Kadro Durumu

	Dolu Kadro Sayısı			Boş Kadro Sayısı
	K	E	Toplam	
Genel İdare Hizmetleri				
Sağlık Hizmetleri Sınıfı				
Teknik Hizmetleri Sınıfı				
Eğitim ve Öğretim Hizmetleri Sınıfı				
Avukatlık Hizmetleri Sınıfı				
Din Hizmetleri Sınıfı				
Yardımcı Hizmetli				
Toplam				

(31.12.2016 verilerine göre bu tabloyu sadece Personel Daire Başkanlığı dolduracaktır.)

4.2.1. Engelli İdari Personel Hizmet Sınıflarına Göre Dağılımı

Tablo 41: Engelli Personelin Unvan ve Hizmet Sınıfına Göre Dağılımı

2547 sayılı Kanununun 13/b-4 maddesi uyarınca Fen Edebiyat Fakültesinde görevlendirilen Engelli İdari Personel				
Hizmet Sınıfı	Engelli Personel Sayısı			Toplam Personele Oranı(%)
	K	E	Toplam	
Genel İdari Hizmetler	0	0	0	0
Sağlık Hizmetleri Sınıfı	0	0	0	0
Teknik Hizmetler Sınıfı	0	0	0	0
Eğitim ve Öğretim Hizmetleri Sınıfı	0	0	0	0
Avukatlık Hizmetleri Sınıfı	0	0	0	0
Din Hizmetleri Sınıfı	0	0	0	0
Yardımcı Hizmetler Sınıfı	0	0	0	0
TOPLAM	0	0	0	0

(31.12.2016 verilerine göre Personel Daire Başkanlığı ve Tüm Birimler doldurulacaktır.)

4.2.2. İdari Personelin Eğitim Durumu

Tablo 42: İdari Personel Eğitim Durumu

	İlköğretim		Lise		Ön Lisans		Lisans		Yüksek Lisans ve Doktora		TOPLAM
	2015	2016	2015	2016	2015	2016	2015	2016	2015	2016	
Kişi Sayısı											
Yüzde (%)											

(31.12.2016 verilerine göre bu tabloyu sadece Personel Daire Başkanlığı dolduracaktır.)

4.2.3. İdari Personelin Hizmet Süreleri

Memuriyete başlama tarihi esas alınacaktır.

Tablo 43: İdari Personel Hizmet Süresi

Kadrosu Fen Edebiyat Fakültesinde Bulunan İdari Personel													
	1-3 Yıl		4-6 Yıl		7-10 Yıl		11-15 Yıl		16-20 Yıl		21-Üzeri		TOPLAM
	K	E	K	E	K	E	K	E	K	E	K	E	
Toplam Kişi Sayısı	0	1	0	0	0	0	0	0	0	0	0	1	2
Yüzde (%)	0,00	50,00	0,00	0,00	0,00	0,00	0,00	0,00	0,00	0,00	0,00	50,00	100,00

2547 sayılı Kanununun 13/b-4 maddesi uyarınca Fen Edebiyat Fakültesinde görevlendirilen İdari Personel													
	1-3 Yıl		4-6 Yıl		7-10 Yıl		11-15 Yıl		16-20 Yıl		21-Üzeri		TOPLAM
	K	E	K	E	K	E	K	E	K	E	K	E	
Toplam Kişi Sayısı	1	0	0	0	1	3	0	2	0	0	0	1	8
Yüzde (%)	12,50	0,00	0,00	0,00	12,50	37,50	0,00	25,00	0,00	0,00	0,00	12,50	100,00

(31.12.2016 verilerine göre Personel Daire Başkanlığı ve Tüm Birimler doldurulacaktır.)

4.2.4. İdari Personelin Yaş İtibariyle Dağılımı

Tablo 44: İdari Personel Yaş İtibariyle Dağılımı

Kadrosu Fen Edebiyat Fakültesinde Bulunan İdari Personel													
	21-25 Yaş		26-30 Yaş		31-35 Yaş		36-40 Yaş		41-50 Yaş		51-Üzeri		TOPLAM
	K	E	K	E	K	E	K	E	K	E	K	E	
Toplam Kişi Sayısı	0	0	0	1	0	0	0	0	0	1	0	0	2
Yüzde (%)	0,00	0,00	0,00	50,00	0,00	0,00	0,00	0,00	0,00	50,00	0,00	0,00	100,00

2547 sayılı Kanununun 13/b-4 maddesi uyarınca Fen Edebiyat Fakültesinde görevlendirilen İdari Personel													
	21-25 Yaş		26-30 Yaş		31-35 Yaş		36-40 Yaş		41-50 Yaş		51-Üzeri		TOPLAM
	K	E	K	E	K	E	K	E	K	E	K	E	
Toplam Kişi Sayısı	1	0	0	1	1	2	0	2	0	0	0	1	8
Yüzde (%)	12,50	0,00	0,00	12,50	12,50	25,00	0,00	25,00	0,00	0,00	0,00	12,50	100,00

(31.12.2016 verilerine göre Personel Daire Başkanlığı ve Tüm Birimler doldurulacaktır.)

4.2.5. İdari Personel Atamaları /Ayrılmaları

Tablo 45: Atanan İdari Personel Sayısının Hizmet Sınıfına Göre Dağılımı

	Açıktan	Nakil	İstisna*	Toplam
İdari Personel				
TOPLAM				

(*) Sosyal Hizmetler ve Çocuk Esirgeme Kurumu, Terörle Mücadele, Özelleştirme, Mahkeme Kararı

(31.12.2016 verilerine göre bu tabloyu sadece Personel Daire Başkanlığı dolduracaktır.)

Tablo 46: 2016 Yılı Ayrılan İdari Personel Sayısı

	Toplam
Emekli	0
İstifa	0
Ölüm	0
Nakil	0
Diğer	0
TOPLAM	0

(31.12.2016 verilerine göre bu tabloyu sadece Personel Daire Başkanlığı dolduracaktır.)

4.3. Sözleşmeli İdari Personel

Tablo 47: Sözleşmeli Personel Sayısının Yıllar İtibariyle Dağılımı

	2013	2014	2015	2016
Sözleşmeli İdari Personel				
TOPLAM				

(31.12.2016 verilerine göre bu tabloyu sadece Personel Daire Başkanlığı dolduracaktır.)

4.4. İşçiler

Tablo 48: Sürekli İşçilerin Yıllar İtibariye Kadro Dağılımı

İstihdam Durumu	2013	2014	2015	2016
İşçi				

(31.12.2016 verilerine göre bu tabloyu sadece Personel Daire Başkanlığı dolduracaktır.)

Tablo 49: Geçici Personel

	İstihdam Durumu	Çalıştırılan Personel Sayısı
2015	Geçici Personel (Kısmi Zamanlı / Öğrenci)	
	Geçici Personel (Stajyer ögr.)	
2016	Geçici Personel (Kısmi Zamanlı / Öğrenci)	
	Geçici Personel (Stajyer ögr.)	

(31.12.2016 verilerine göre sadece Sağlık Kültür Daire Başkanlığı dolduracaktır.)

5. Sunulan Hizmetler

5.1. Öğrencilere Sunulan Hizmetler

Birimin eğitim-öğretim, araştırma-yayın, topluma verilen hizmet ve üretim faaliyetlerine bu bölümde yer verilir.

Verilen hizmetler sayılacak, birim ana faaliyetinden hizmet alanlara hizmetin nasıl ve ne düzeyde verilmekte olduğundan bahsedilecektir. Hizmet için uygulanan plan ve projelerden bahsedilecektir. Olağan ya da kriz durumlarında sunulan hizmetler ve tedbirler belirtilecektir.

5.1.1. Eğitim Hizmetleri

5.1.1.1. Ön Lisans ve Lisans Programları Öğrenci Sayıları
Tablo 50: 2014-2015 Eğitim-Öğretim Yılı Öğrenci Sayıları

Birim	1.Öğretim			2.Öğretim			TOPLAM		
	T	K	E	T	K	E	T	K	E
Fakülteler									
Yüksekokullar									
TOPLAM									

(Sadece Öğrenci İşleri Daire Başkanlığı dolduracaktır.)

Tablo 51: Lisans Programları

Sıra No	Bölüm Adı
1	Arkeoloji Bölümü
2	Bilgi ve Belge Yönetimi Bölümü
3	Bilim Tarihi Bölümü
4	Biyoloji Bölümü
5	Coğrafya Bölümü
6	Çağdaş Türk Lehçeleri ve Edebiyatları Bölümü
7	Felsefe Bölümü
8	Fizik Bölümü
9	Kimya Bölümü
10	Matematik Bölümü
11	Sosyoloji Bölümü
12	Psikoloji Bölümü
13	Tarih Bölümü
14	Türk Dili ve Edebiyatı Bölümü

(31.12.2016 verilerine göre Enstitüler hariç Tüm Eğitim Birimleri dolduracaktır)

5.1.1.2. Lisansüstü Öğrenci Sayıları

Tablo 52: Yüksek Lisans ve Doktora Programları Öğrenci Sayıları

Ana Bilim Dahı	2015-2016 Yeni Kayıt Olan Öğrenci Sayıları						2015-2016 Eğitim Gören Öğrenci Sayıları						2015-2016 Mezun Olan Öğrenci Sayısı					
	Yüksek Lisans				Doktora		Yüksek Lisans				Doktora		Yüksek Lisans				Doktora	
	Tezli		Tezsiz				Tezli		Tezsiz				Tezli		Tezsiz			
	K	E	K	E	K	E	K	E	K	E	K	E	K	E	K	E	K	E
TOPLAM																		

GENEL TOPLAM									
--------------	--	--	--	--	--	--	--	--	--

(Sadece Enstitüler tarafından doldurulacaktır.)

5.1.1.3. Yabancı Dil Hazırlık Sınıfı Öğrenci Sayıları

Tablo 53: Yabancı Dil Hazırlık Sınıfı Öğrenci Sayıları

Birimler	I. Öğretim			II. Öğretim			I. ve II. Öğretim Toplamı	Yüzde*
	Erkek	Kız	Top.	Erkek	Kız	Top.	Sayı	
Fen Edebiyat Fakültesi	26	9	35	6	2	8	43	2,49
TOPLAM	26	9	35	6	2	8	43	2,49

*Yabancı dil eğitimi gören öğrenci sayısının toplam öğrenci sayısına oranı (Yabancı dil eğitimi gören öğrenci sayısı / toplam öğrenci sayısı * 100)

(Tüm Eğitim Birimleri dolduracaktır)

5.1.1.4. Engelli Öğrenci Sayıları

Tablo 54: Engelli Öğrenci Sayıları

PROGRAMIN ADI	I. Öğretim			II. Öğretim			Toplam		Genel Toplam
	Erkek	Kız	Top.	Erkek	Kız	Top.	Erkek	Kız	
Lisans /Lisansüstü Programı									
	0	0	0	0	0	0	0	0	0

* Hazırlık Sınıfı Dâhil

(31.12.2016 verilerine göre Tüm Eğitim Birimleri dolduracaktır)

5.1.1.5. Öğrenci Kontenjanları ve Doluluk Oranları

Tablo 55: Öğrenci Kontenjanları ve Doluluk Oranları

Birimin Adı	ÖSS Kontenjanı (*)	ÖSS Sonucu Kayıt Yaptıran	Boş Kalan Kontenjan	Ek Kontenjan Kayıt	Toplam Kayıt	Doluluk Oranı(%)
TOPLAM						

(31.12.2016 verilerine göre Sadece Öğrenci İşleri Daire Başkanlığı dolduracaktır.)

5.1.1.6. Yabancı Uyruklu Öğrencilerin Geldikleri Ülke ve Programlara Göre Dağılımı

Tablo 56: Yabancı Uyruklu Öğrencilerin Geldikleri Ülke ve Programlara Göre Dağılımı

Programın Adı/ Birim	Geldiği Ülke	Cinsiyeti		Toplam
		Kız	Erkek	
Bilgi ve Belge Yönetimi Bölümü	Türkmenistan		1	2
	Endonezya		1	
Biyoloji Bölümü	Afganistan		7	9
	Çin		1	
	Suudi Arabistan		1	
Coğrafya Bölümü	Azerbaycan		1	3
	Irak		1	
	Türkmenistan		1	
Çağdaş Türk Lehçeleri ve Edebiyatları Bölümü	Kırgızistan	1		3
	Türkmenistan	1		
	Afganistan		1	
Felsefe Bölümü	Azerbaycan		2	7
	Suriye		1	
	Afganistan		3	
	Yemen		1	
Fizik Bölümü	Pakistan		1	6
	Azerbaycan		1	
	Afganistan		4	
Tarih Bölümü	Azerbaycan		4	31
	Çin		2	
	Türkmenistan	2	3	
	Afganistan	3	9	
	Suriye		1	
	Endonezya		1	
	Yemen	1	1	
	Çad		3	
Irak		1		
Türk Dili ve Edebiyatı Bölümü	Kırgızistan	2		14
	Azerbaycan	2		
	Çin	1		
	Irak	1		
	Afganistan		6	
	Yemen		1	
	Kazakistan	1		

(31.12.2016 verilerine göre Tüm Eğitim Birimleri ve Öğrenci İşleri Daire Başkanlığı tarafından birim bazında doldurulacaktır.)

5.1.1.7. Yatay ve Dikey Geçişle Gelen Öğrenci Sayıları

Tablo 57: Yatay ve Dikey Geçişle Gelen Öğrenci Sayıları

	Yatay Geçişle Gelen Öğrenci Sayısı			Dikey Geçişle Gelen Öğrenci Sayısı		
	K	E	T	K	E	T
Fakülteler						
TOPLAM						

(31.12.2016 verilerine göre sadece Öğrenci İşleri Daire Başkanlığı dolduracaktır.)

5.1.1.8. Çift Anadal ve Yandal Programına Katılan Öğrenci Sayıları

Tablo 58: Çift Anadal ve Yandal Programına Katılan Öğrenci Sayıları

Birim	2015-2016			2015-2016		
	Çift Anadal	Yandal	Toplam	Çift Anadal	Yandal	Toplam
Fen Edebiyat Fakültesi	0	0	0	0	0	0
TOPLAM						

5.1.1.9. Yaz Dönemi Öğrenci Sayısı

Tablo 59: Yaz Dönemi Öğrenci Sayısı

Üniversite İçinden Öğrenci Sayısı	Üniversite Dışından Katılan Öğrenci Sayısı	TOPLAM
170	10	180

(31.12.2016 verilerine göre Öğrenci İşleri Daire Başkanlığı ve Yaz Öğretimi veren eğitim birimleri dolduracaktır.)

5.1.1.10. Üniversiteden Ayrılan Öğrenci Sayıları

Tablo 60: Üniversiteden Ayrılan Öğrenci Sayıları

	Kendi İsteği ile Ayrılan	Öğrenim Ücreti ve Katkı Payı Yatırmayanlar	Başarısızlık (Azami Süre)	Yatay Geçiş	Diğer	Toplam
Fakülteler						
TOPLAM						

(31.12.2016 verilerine göre Sadece Öğrenci İşleri Daire Başkanlığı dolduracaktır.)

5.1.3. Barınma Hizmeti

Tablo 61: Barınma Hizmeti

ÖĞRENCİ YURTLARININ ADI	KAPASİTE		MEVCUT		2016 YILI DOLULUK ORANI (%)
	KIZ	ERKEK	KIZ	ERKEK	
TOPLAM					

(31.12.2016 verilerine göre sadece Sağlık Kültür Daire Başkanlığı dolduracaktır.)

5.1.4. Beslenme Hizmeti

Tablo 62: Beslenme Hizmeti

YEMEK HİZMETİ SUNULAN MERKEZLER	YEMEK ADEDİ	
	PERSONEL	ÖĞRENCİ
TOPLAM		

(31.12.2016 verilerine göre sadece Sağlık Kültür Daire Başkanlığı dolduracaktır.)

5.1.5. : Kültürel Faaliyetleri

Tablo 63: Kültürel Faaliyetleri

Etkinlik Adı	Sayısı	Katılımcı Sayısı
TOPLAM		

(31.12.2016 verilerine göre sadece Sağlık Kültür Daire Başkanlığı dolduracaktır.)

5.1.6. Spor Hizmetleri

Tablo 64: Spor Hizmetleri

	Faaliyet Sayısı	Sporcu Sayısı	Antrenör İdareci Sayısı
Kurum İçi			
Kurum Dışı			
TOPLAM			

(31.12.2016 verilerine göre sadece Sağlık Kültür Daire Başkanlığı dolduracaktır.)

5.1.7. Öğrencilere Sunulan Diğer Hizmetler

Tablo 65: Erasmus Değişim Programı Kapsamında Giden/Gelen Öğrenci Sayıları

Değişim Türü	Değişim Programından Yararlanan	2014-2015	2015-2016
Giden Öğrenci	Öğrenin		
	Staj		
TOPLAM			
Gelen Öğrenci	Öğrenin		
	Staj		
TOPLAM			

(Erasmus Ofisi tarafından doldurulacaktır)

Tablo 66: Erasmus Kapsamında 2016 Yılında Protokol İmzalanan Üniversiteler

Birim	Anlaşma Yapılan Ülke	Anlaşma Yapılan Üniversite Sayısı
TOPLAM		

(Erasmus Ofisi tarafından doldurulacaktır)

5.2. Araştırma Hizmetleri

Tablo 67: Web Of Science Elektronik Veri Tabanında Yer Alan Kastamonu Üniversitesi Adresli Dokümanların Kaynaklarına Göre Dağılımı

Yıllar	SCI-Exp.+A&HCI (Makele)	SCI-Exp. (Makele)	SSCI (Makele)	A&HCI (Makele)
2014				
2015				
2016				
TOPLAM				

(31.12.2016 verilerine göre sadece Bilimsel Araştırma Proje Ofisi tarafından doldurulacaktır.)

Tablo 68: Bilimsel Araştırma Projeleri

Proje Türü	Desteklenen Toplam Proje Sayısı	Tamamlanan Proje Sayısı	2016 Yılına Devreden Proje Sayısı	İptal Proje Sayısı
Rektörlük BAP Tarafından Desteklenen Proje Sayısı				
TÜBİTAK Kaynaklarından Desteklenen Proje Sayısı				
Diğer Kaynaklardan Desteklenen Proje Sayısı (SANTEZ)				

(31.12.2016 verilerine göre sadece Bilimsel Araştırma Proje Ofisi tarafından doldurulacaktır.)

Tablo 69: Alanlara Göre Tez Sayıları

Birimler	Yüksek Lisans	Doktora	Toplam
Fen Bilimleri Enstitüsü			
Sosyal Bilimleri Enstitüsü			
TOPLAM			

(31.12.2016 verilerine göre sadece Enstitüler dolduracaktır.)

Tablo 70: Editörlük ve Hakemlik Yapan Öğretim Üyesi Sayıları

Birimler	Editörlük/Hakemlik Yapan Öğretim Üyesi Sayısı	Editörlük/Hakemlik Yapılan Kitap Sayısı	Dergi Hakemliği Yapan Öğretim Üyesi Sayısı	Hakemliği Yapılan Dergi Sayısı
Bilgi ve Belge Yönetimi Bölümü	2		3	3
Biyoloji Bölümü			6	28
Çağdaş Türk Lehçeleri ve Edebiyatları Bölümü			1	1
Felsefe Bölümü	3		3	4
Fizik Bölümü	1		5	11
Kimya Bölümü	1			
Matematik Bölümü	1		1	2
Tarih Bölümü	3	1	3	7
Türk Dili ve Edebiyatı Bölümü	5	1	5	11
TOPLAM	16	2	27	67

(31.12.2016 verilerine göre Tüm Eğitim Birimleri dolduracaktır.)

5.4. Personele Sunulan Hizmetler

5.4.1. Yaşam Boyu Eğitim

Tablo 71: Erasmus Değişim Programları Kapsamında Giden/Gelen Akademik ve idari Personel

Değişim Türü	Değişim Programından Yararlanan		Kişi Sayısı
Giden	Öğretim Elemanı	Ders Verme	
	Personel	Eğitim Alma	
TOPLAM			
Gelen	Öğretim Elemanı	Ders Verme	
	Personel	Eğitim Alma	
TOPLAM			

(31.12.2016 verilerine göre sadece ERASMUS Ofisi dolduracaktır.)

5.4.2. Öğretim Ütesi Yetiştirme Kurum Koordinatörlüğü (ÖYP)

Tablo 72: ÖYP Kapsamında Gelen Araştırma Görevli Sayısı

Birim	Doktora	Yüksek Lisans/Doktora	Toplam
Fen Bilimleri Enstitüsü			
Sosyal			
Eğitim			
Sağlık			
TOPLAM			

(31.12.2016 verilerine göre sadece ÖYP Koordinatörlüğü tarafından dolduracaktır.)

5.4.3. Bilimsel Yayın Destekleme

Tablo 73: Bilimsel Yayın Destekleme

Birime Başvuran Yazar Sayısı	Başvurusu Değerlendirmeye Alınan Bilimsel Yayın Sayısı	Başvurusu Kabul Edilen Yayın Sayısı	Başvurusu Reddedilen Yayın Sayısı	Bilimsel Yayın Desteği Sağlanan Hizmet Bedeli Tutarı (TL)

(31.12.2016 verilerine göre Genel Sekreterlik tarafından doldurulacaktır.)

5.4.4. Akademik Personele Verilen Ödül ve Destekler

Tablo 74: Akademik Personele Verilen Ödül ve Destekler

	Faydalanan Kişi Sayısı	Tutar(TL)
Bilim Ödülü		
Bilim Teşvik Ödülü		
Bilimsel Yayınları Özendirme Desteği		
Doktora Tez Ödülleri		

(31.12.2016 verilerine göre Genel Sekreterlik tarafından doldurulacaktır.)

Tablo 75: Ödül Türü Bazında Faydalanan Kişi Sayısı ve Tutarları

Birim	Bilimsel Yayınlar	AB Bilimsel Araştırma	Bilim Ödülü	Bilim Teşvik Ödülü	Doktora Tez Ödülü

	Özendirme		Çerçeve Programı							
	Kişi Sayısı	Tutarı (TL)	Kişi Sayısı	Tutarı (TL)	Kişi Sayısı	Tutarı (TL)	Kişi Sayısı	Tutarı (TL)	Kişi Sayısı	Tutarı (TL)
TOPLAM										

(31.12.2016 verilerine göre Genel Sekreterlik tarafından doldurulacaktır.)

Tablo 76: Bilimsel Yayınları Özendirme Desteği Türlerinin Fakültelere Göre Dağılımı

Birim	Maddi Destek (Kişi)	Dizüstü Bilgisayar	Masaüstü Bilgisayar	Diğer	Toplam
TOPLAM					

(31.12.2016 verilerine göre Genel Sekreterlik tarafından doldurulacaktır.)

Tablo 77: İdari Personele Yönelik Düzenlenen Hizmet İçi Eğitim Programı

Eğitimin Adı	Eğitim Süresi	Eğitim Verilen İdari Personel Sayısı
TOPLAM		

(31.12.2016 verilerine göre Personel Daire Başkanlığı tarafından doldurulacaktır.)

5.5. İdari Hizmetler

İdarenin veya Harcama Biriminin görev, yetki ve sorumlulukları çerçevesinde faaliyet dönemi içerisinde yerine getirdiği hizmetlere özet olarak yer verilecektir.

Faaliyet dönemi gerçekleştirmelerine ilişkin bilgiler ise raporun III. Bölümündeki “Faaliyet İlişkin Bilgi ve Değerlendirmeler” başlığı altında yer alacaktır.

Tablo 78:

İhale Türü (Bütçe Kodu)	İhale Usulleri				Doğrudan Temin 4734/22-d	Pazarlık Usulü 4734/21-f
	Açık İhale 4734/19	Belli İstekliler Arasında İhale 4734/20	Pazarlık Usulü 4734/21	Genel Toplam		

	Sonuçlanan İhale Sayısı	İptal Edilen İhale Sayısı	Sonuçlanan İhalelerin Tutarı (TL)	Sonuçlanan İhale Sayısı	İptal Edilen İhale Sayısı	Sonuçlanan İhalelerin Tutarı (TL)	Sonuçlanan İhale Sayısı	İptal Edilen İhale Sayısı	Sonuçlanan İhalelerin Tutarı (TL)	Sonuçlanan İhale Sayısı	İptal Edilen İhale Sayısı	Sonuçlanan İhalelerin Tutarı (TL)	Alım Sayısı	İhalelerin Tutarı (TL)	Alım Sayısı	İhalelerin Tutarı (TL)
Mal Alımı (03.2-03.7)	-	-	-	-	-	-	-	-	-	-	-	-	18	49.046,00	-	-
Hizmet Alımı (03.5)	-	-	-	-	-	-	-	-	-	-	-	-	-	-	-	-
Yapım İşi (03.8)	-	-	-	-	-	-	-	-	-	-	-	-	6	12.945,14	-	-
TOPLAM	-	-	-	-	-	-	-	-	-	-	-	-	24	61.991,14	-	-

(31.12.2016 verilerine göre ihale yapan birimler tarafından dolduracaktır.)

6. Yönetim ve İç Kontrol Sistemi

2016 yılı içerisinde biriminiz yönetimi ile ilgili yeniliklere, birim kalitesinin artırılması için yapılanlara ve Kastamonu Üniversitesi İç Kontrol Eylem Planı kapsamında gerçekleştirdiğiniz iyileştirmelere yer verilecektir. Temelde yönetim ve iç kontrol sisteminizin bir değerlendirilmesinin yapılması istenmektedir

İç kontrol sistemi başlığı altında hem yönetsel faaliyetlere ve idari denetimlere hem de mali süreçte periyodik ya da dönemsel olarak yapılmış olan iç ve dış denetimlere yer verilecektir.

Tablo 79: İç Denetim

Denetlenen Birim	Denetim Türü	Denetim Alanları	Denetim Süresi

(31.12.2014 verilerine göre sadece İç Denetim Başkanlığı tarafından doldurulacaktır)

D. Diğer Hususlar

Bu başlık altında, yukarıdaki başlıklarda yer almayan ancak birimin açıklanmasını gerekli gördüğü diğer konular özet olarak belirtilir.

II. AMAÇ ve HEDEFLER

A. Birimin Amaç ve Hedefleri

Bu bölümde birimin, 2010-2014 Üniversitemiz Stratejik Planda sorumlu tutulduğu stratejik amaç ve hedefleri yer alacaktır.

***TÜM BİRİMLER KASTAMONU ÜNİVERSİTESİ 2010-2014 STRATEJİK PLANINI İNCELEYECEKLER VE STRATEJİK PLANDA BELİRLENMİŞ AMAÇ VE HEDEFLER KONUSUNDA 5 YILLIK ÖZET FAALİYET SONUÇLARINI HEM AŞAĞIDAKİ TABLODA HEM DE YAZILI OLARAK BELİTECEKLERDİR.

Tablo 80: Birim Amaç ve Hedefler

Stratejik Amaçlar		Stratejik Hedefler	
1.	Eğitim ve Öğretim kalitesini artırmak	1.1.	Öğretim elemanı sayısı artırmak
		1.2.	Yurtiçi ve yurtdışı değişim programlarından yararlanan öğrenci sayısını artırmak
		1.3.	Yurtiçi ve yurtdışı değişim programlarından yararlanan akademik personel sayısını artırmak
2.	Bilimsel çalışmaların nitelik ve niceliğini artırmak	2.1.	SCI Exp/SSCI/AHCI Tarafından Taranan Dergilerdeki Makale sayısını artırmak
		2.2.	Konferans/Panel/Kongre ve katılım sayısını artırmak
		2.3.	Bilimsel Dergilerde Editörlük ve Hakemlik sayısını artırmak
		2.4.	Patent sayısını artırmak
3.	Toplumsal hizmetleri artırmak ve yaygınlaştırmak	3.1.	Topluma yönelik proje sayısını artırmak
		3.2.	Toplumsal sorunlara yönelik seminer, konferans sayısı artırmak
4.		4.1.	
		4.2.	
		4.3.	
5.		5.1.	
		5.2.	
		5.3.	

(Tüm Birimler dolduracaktır.)

B. Temel Politika ve Öncelikler

Fakültenin temel politikasını Tarih, Fizik, Biyoloji, Felsefe, Matematik, Türk Dili ve Edebiyatı Bölümü Lisans programında kaliteli öğrencilerin yetiştirilmesi oluşturmaktadır. Kimya, Bilgi ve Belge Yönetimi, Psikoloji ve Bilim Tarihi Bölümlerinin açılması öğretim elemanları ile güçlendirilmesi öncelikli hedeflerimiz arasındadır.

C. Diğer Hususlar

Bu başlık altında, yukarıdaki başlıklarda yer almayan ancak birimin açıklanmasını gerekli gördüğü diğer konular özet olarak belirtilecek.

III. FAALİYETLERE İLİŞKİN BİLGİ ve DEĞERLENDİRMELER

Kamu İdarelerince Hazırlanacak Faaliyet Raporları Hakkında Yönetmelik uyarınca bu bölümde, mali bilgiler ile performans bilgilerine detaylı olarak yer verilir.

A. Mali Bilgiler

Mali bilgiler başlığı altında, kullanılan kaynaklara, bütçe hedef ve gerçekleştirmeleri ile meydana gelen sapmaların nedenlerine, varlık ve yükümlülükler ile yardım yapılan birlik, kurum ve kuruluşların faaliyetlerine ilişkin bilgilere, temel mali tablolara ve bu tablolara ilişkin açıklamalara yer verilir. Ayrıca, dış mali denetim sonuçları hakkındaki özet bilgiler de bu başlık altında yer alır.

1. Bütçe Uygulama Sonuçları

1.1. Bütçe Giderleri

Biriminizin 2016 yılı bütçe giderlerine bu bölüm altında yer verilmelidir. Bu bölüm altında şu tabloların doldurulması gerekmektedir:

Tablo 81: Fonksiyonel Sınıflandırmaya Göre Ödenek ve Harcama Miktarı (TL)

NO	GİDER TÜRLERİ	2016 YILI KBÖ	EKLENEN	DÜŞÜLEN	YILSONU ÖDENEĞİ	TOPLAM HARCAMA	HARCAMA ORANI
01	GENEL KAMU HİZMETLERİ	-	-	-	-	-	-
02	SAVUNMA HİZMETLERİ	-	-	-	-	-	-
03	KAMU DÜZENİ VE GÜV. HİZ.	-	-	-	-	-	-
05	DİNLENME, KÜL. VE DİN HİZ.	-	-	-	-	-	-
09	EĞİTİM HİZMETLERİ	5.810.000,00	1.419.670,10	-	7.229.670,10	7.052.950,47	% 97,55
GENEL TOPLAM		5.810.000,00	1.419.670,10	-	7.229.670,10	7.052.950,47	% 97,55

Tablo 82: 2016 Yılı Uygulama Sonuçları

2016 Yılı						
FONKSİYONEL	KBÖ	EKLENEN	DÜŞÜLEN	TOPLAM ÖDENEK	HARCAMA	KALAN
09.4.1.00-2-01.1	4.500.000,00	600.000,00	0,00	5.100.000,00	5.101.633,74	-1.633,74
09.4.1.00-2-01.2	400.000,00	161.000,00	0,00	561.000,00	560.573,77	426,23
09.4.1.00-2-02.1	650.000,00	189.350,00	0,00	839.350,00	839.048,83	301,17
09.4.1.00-2-02.2	90.000,00	0,00	0,00	90.000,00	0,00	90.000,00
09.4.1.00-2-02.4	0,00	1.000,00	0,00	1.000,00	1.436,18	-436,18
09.4.1.00-2-03.2	50.000,00	20.000,00	0,00	70.000,00	69.287,89	712,11
09.4.1.00-2-03.3	8.000,00	150.000,00	0,00	158.000,00	123.938,48	34.061,52

09.4.1.00-2-03.5	8.000,00	6.500,00	0,00	14.500,00	13.745,55	754,45
09.4.1.00-2-03.7	5.000,00	10.000,00	0,00	15.000,00	10.305,41	4.694,59
09.4.1.00-2-03.8	4.000,00	30.000,00	0,00	34.000,00	13.181,14	20.818,86
09.4.1.07-2-01.1	65.000,00	233.220,10	0,00	298.220,10	293.391,24	4.828,86
09.4.1.08-2-01.1	10.000,00	18.600,00	0,00	28.600,00	26.408,24	91,76
09.4.1.08-2-03.2	17.000,00	0,00	0,00	17.000,00	0,00	0,00
09.4.1.09-2-03.2	3.000,00	0,00	0,00	3.000,00	0,00	0,00
BİRİM TOPLAMI	5.810.000,00	1.419.670,10	0,00	7.229.670,10	7.052.950,47	154.619,63

1.2. Bütçe Gelirleri

Gelir tahsilatı yapan birimler (sosyal tesisler ve benzeri) gelirlerine ilişkin gerçekleştirmelere bu bölüm altında yer vermelidir. Diğer taraftan Üniversitemiz gelirleri Strateji Geliştirme Daire Başkanlığı tarafından toplandığından bu bölüm söz konusu Başkanlıkça doldurulacaktır.

1.3. Muhasebe Tabloları

Üniversitemiz muhasebesi Strateji Geliştirme Daire Başkanlığı tarafından tutulduğundan bu bölüm söz konusu Başkanlıkça doldurulacaktır.

1.4. Döner Sermaye Bütçesi

1.4.1. Döner Sermaye Gelir / Gider Gerçekleşmeleri

Tablo 83: Döner Sermaye Gelir / Gider Gerçekleşmeleri

		2015	2016
DÖNER SERMAYE GELİRLERİ			
Diğer Birimlerin Döner Sermaye Gelirleri			
a) Faaliyet Gelirleri			
b) Faaliyet Dışı Gelirler			
DÖNER SERMAYE GİDERLERİ			
Diğer Birimlerin Döner Sermaye Giderleri			
1) Cari Giderleri			
a) Personel Giderleri			
b) Hizmet Alımı Giderleri			
c) Diğer Cari			
2) Yatırım Giderleri			
3) Transfer Giderleri			

(Sadece Döner Sermaye İşletme Müdürlüğü tarafından doldurulacaktır)

2. Temel Mali Tablolara İlişkin Açıklamalar

İdare bilanço, faaliyet sonuçları tablosu, bütçe uygulama sonuçları tablosu, nakit akım tablosu ve gerekli görülen diğer tablolara bu başlık altında yer verilir. Ayrıca tabloların önemli kalemlerine ilişkin değişimler ile bunlara ilişkin analiz, açıklama ve yorumlara yer verilir.

3. Mali Denetim Sonuçları

Birim iç ve dış mali denetim (*yapıldı ise*) raporlarında yer alan tespit ve değerlendirmeler ile bunlara karşı alınan veya alınacak önlemler ve yapılacak işlemlere bu başlık altında yer verilir.

Tablo 84: Dış Denetim

Denetim Türü	Denetim Alanları	Sorgu Maddesi	Sayıştay İlamlı Madde Sayısı

(31.12.2016 verilerine göre sadece Strateji Geliştirme Daire Başkanlığı dolduracaktır.)

4. Diğer Hususlar

Bu başlık altında, yukarıdaki başlıklarda yer almayan ancak birimin mali durumu hakkında gerekli görülen diğer konulara yer verilir.

B. Performans Bilgileri

Kamu İdarelerince Hazırlanacak Faaliyet Raporları Hakkında Yönetmelik uyarınca bu bölümde, idarenin stratejik plan ve performans programı uyarınca yürütülen faaliyet ve projelerine, performans programında yer alan performans hedef ve göstergelerinin gerçekleşme durumu ile meydana gelen sapmaların nedenlerine, diğer performans bilgilerine ve bunlara ilişkin değerlendirmelere yer verilir.

1. Faaliyet ve Proje Bilgileri

1.1. Faaliyet Bilgileri

Biriminizce gerçekleştirilen bilimsel ve sosyal – kültürel etkinlikler bu bölüm altında yer almalıdır. Bu bölüm de şu tablonun doldurulması gerekmektedir:

1.1.1. Biriminiz Tarafından Düzenlenen Toplantılar

Tablo 85: Düzenlenen Toplantılar

	Faaliyet Türü	Birimiz Tarafından Düzenlenen Toplantı Sayısı			Faaliyete Katılan Akademik /İdari Personel Sayısı				
		Ulusal	Uluslararası	TOPLAM	Ulusal		Uluslararası		TOPLAM
					Akademik Personel	İdari Personel	Akademik Personel	İdari Personel	
Biyoloji Bölümü	Sempozyum		1	1			8	2	10
	Teknik Gezi	1		1	3				3
Tarih Bölümü	Sempozyum		1	1			13	2	15
	Konferans	5		5	5				5
	Toplantı		1	1					0
	TOPLAM	6	3	9	8	0	21	4	

1.2. Yayınlar ve Ödüller

Birimiz akademik personelince gerçekleştirilen bilimsel yayınlara bu başlık altında yer verilmelidir. Bu bölüm altında şu tabloların doldurulması gerekmektedir.

Tablo 86: Yayınlarla İlgili Faaliyet Bilgileri

YAYIN TÜRÜ		2014	2015	2016	ARTIŞ / AZALIŞ
SCI, SSCI, AHCI		37	22	51	Artış
SCI, SSCI ve AHCI DIŞINDAKİ İNDEKS ve ÖZLER TARAFINDAN DERGİLERDE YAYINLANAN TEKNİK NOT, EDİTÖRE MEKTUP, TARTIŞMA, VAKA TAKDİMİ ve ÖZET TÜRÜNDEN YAYINLAR DIŞINDAKİ MAKALELER		16	20	45	Artış
DİĞER HAKEMLİ DERGİLER	ULUSAL	7	10	7	Azalış
	ULUSLARARASI	16	16	29	Artış
	TOPLAM	76	68	131	Artış
DİĞER HAKEMLİ BİLİMSEL - SANATSAL DERGİLER	ULUSAL	2	2	1	Azalış
	ULUSLARARASI	2	3	0	Azalış
	TOPLAM	4	5	1	Azalış
BİLDİRİLER YA DA ÖZETLERİN YER ALDIĞI KİTAP	ULUSAL	29	17	10	Azalış
	ULUSLARARASI	40	68	129	Artış
	TOPLAM	69	85	139	Artış
KİTAP	YURTDIŞI	6	6	2	Azalış
	YURTIÇI	8	6	10	Artış
	TOPLAM	14	12	12	
TEZLER	YÜKSEK LİSANS	0	4	12	Artış
	DOKTORA	0	2	0	Azalış

	TOPLAM	0	6	12	Artış
ÇEVİRİ	KİTAP	1	0	0	
	MAKALE	4	15	5	Azalış
	TOPLAM	5	15	5	Azalış
YAYIN TOPLAMI		168	191	300	Artış

(Tüm Eğitim Birimleri tarafından doldurulacaktır.)

Tablo 87: Akademik Personelin 2016 Yılında Aldığı Ödüller

Birim Adı		
S.N.	Unvanı, Adı ve Soyadı	Aldığı Ödül
1	Doç. Dr. Talip ÇETER	Uluslararası Sempozyumda Poster Ödülü (ESA 2016)
2	Doç. Dr. Gözde GÜRELLİ	TÜBİTAK Yayın Teşvik Ödülü (4 defa)
3	Yrd. Doç. Dr. Yasin ŞERİFOĞLU	Takdir Belgesi
4	Yrd. Doç. Dr. M. Onur HASDEDEOĞLU	Takdir Belgesi
5	Yrd. Doç. Dr. Sevda ÖZKAYA	TAKDİR BELGESİ Kırgızistan Celalabad İktisat ve Girişimcilik Üniversitesi

1.3. İkili Anlaşmalar

Biriminiz tarafından imzalanan, amacı öğrenci ve öğretim elemanı değişimi ve karşılıklı iş birliği olan ve YÖK tarafından onaylanan ikili anlaşmalara bu bölüm altında yer verilmelidir. Bu bölüm altında şu tablo doldurulabilir.

Tablo 88: 2016 Yılı Yürürlükte Olan İkili Anlaşmalar Tablosu

Ülke adı	Üniversite adı	İmza /Yürürlük Tarihi	Geçerlilik Süresi	Bitiş Tarihi
Litvanya	Vilnius University	2014	2 Yıl	2016
İspanya	Universitat Autònoma de Barcelona	2014	7 Yıl	2021
İspanya	Universidad de Córdoba	2014	7 yıl	2021
Slovenya	Univerza v Mariboru	2014	6 Yıl	2020
İtalya	Roma Tre University	2014	7 Yıl	2021
Polonya	University of Warsaw	2014	7 Yıl	2021
Azerbaycan	Bakü Devlet Üniversitesi	04/10/2013	5 Yıl	04/10/2018
Azerbaycan	Hazar Üniversitesi	03/10/2013	5 Yıl	03/10/2018
Kazakistan	Yabancı Diller ve Mesleki Kariyer Üniversitesi	11/04/2013	7 Yıl	11/04/2020
Kazakistan	Al-Farabi Kazakistan Milli Üniversitesi	03/06/2013	5 Yıl	03/06/2018

Kırgızistan	Bişkek Sosyal Bilimler Üniversitesi	07/03/2012		
Kırgızistan	Kırgızistan Celalabad İktisat ve Girişimcilik Üniversitesi	13/06/2013	7 Yıl	13/06/2020

1.4. Projeler

Biriminiz akademik personeli tarafından gerçekleştirilen bilimsel araştırma projelerine, TÜBİTAK, AB hibe, DPT ve benzeri de dâhil olmak üzere bu bölüm altında yer verilmelidir. Bu bilgiler aşağıdaki tablo aracılığıyla ortaya koyulmalıdır.

Tablo 89: Projeler

SN	PROJE NO	PROJE TÜRÜ / PROJEYİ DESTEKLEYEN KURUM	PROJE YÜRÜTÜCÜSÜ	PROJE ADI	BAĞLI OLDUĞU BİRİM	BAŞLANGIÇ ÖDENEĞİ (TL)	BAŞLAMA TARİHİ	BİTİŞ TARİHİ

(Bilimsel Araştırma Projeleri Koordinatörlüğü tarafından doldurulacaktır.)

1.4.1. Proje Bilgileri

Tablo 90: Proje Bilgileri

Bilimsel Araştırma Proje Sayısı							
Projeler	2016 Yılı (Rapor Yılı)						
	Önceki Yılda Devreden Proje	Yıl İçinde Eklenen Proje	Toplam	Yıl İçinde Tamamlanan Proje	Toplam Ödenek TL	Harcanan Ödenek TL	Kalan Ödenek TL
DPT							
TÜBİTAK							
A.B. HİBESİ							
BİLİMSEL ARAŞTIRMA PROJELERİ							
SANTEZ PROJELERİ							
TOPLAM							

(Bilimsel Araştırma Projeleri Koordinatörlüğü tarafından doldurulacaktır.)

Tablo 91: TÜBİTAK Tarafından Desteklenen Projeler

Desteklenen Proje Türü	Desteklenen Proje Sayısı (Adet)	Desteklenen Bütçe	Proje Başına Düşen Ortalama Bütçe Miktarı (TL)

Araştırma Projeleri(1001)			
Hızlı Destek(1002)			
TOPLAM			

(Bilimsel Araştırma Projeleri Koordinatörlüğü tarafından doldurulacaktır.)

Tablo 92: TÜBİTAK Tarafından Desteklenen Projelerin Fakültelere Göre Dağılımı

Birim	2015	2016
TOPLAM		

(Bilimsel Araştırma Projeleri Koordinatörlüğü tarafından doldurulacaktır.)

1.4.2. Sanayi Bakanlığı Tarafından Desteklenen SANTEZ Projeleri

Tablo 93: Sanayi Bakanlığı Tarafından Desteklenen SANTEZ Projeleri

Projenin Yürütüldüğü Bölüm	Projenin Adı	Başlama Tarihi	Bütçe Desteği (TL)
TOPLAM			

(Bilimsel Araştırma Projeleri Koordinatörlüğü tarafından doldurulacaktır.)

1.4.3. DPT Tarafından Desteklenen Projeler

Bilimsel Araştırma Projeleri Koordinatörlüğü tarafından bilgi verilecektir.

1.4.4. Bilimsel Araştırma Projeleri Koordinasyon Birimi(BAP)

Bilimsel Araştırma Projeleri Koordinatörlüğü tarafından desteklenen projelerin türleri (Büyük Ölçekli, Orta Ölçekli, Küçük Ölçekli), birimlere göre dağılımı ve projelerin bütçeleri ile ilgili bilgi verilecektir.

1.5.Yatırım Projeleri

Bu alanla ilgili bilgiler Yapı İşleri ve Teknik Daire Başkanlığı tarafından doldurulacaktır.

Tablo 93: 2015 Eğitim Sektörlü Projeleri

Proje No	Proje Adı	Başlama Tarihi	2016 Yılı Bütçesi (TL)	Gerçekleşen Fıili Harcama (TL)	Açıklama

Tablo 94: 2016 Spor Sektörü Projeleri

Proje No	Proje Adı	Başlama Tarihi	2016 Yılı Bütçesi (TL)	Gerçekleşen Fıili Harcama (TL)	Açıklama

Tablo 95: 2016 Teknoloji Sektörü Projeleri

Proje No	Proje Adı	Başlama Tarihi	2016 Yılı Bütçesi (TL)	Gerçekleşen Fıili Harcama (TL)	Açıklama

Tablo 96: 2016 Diğer Projeler

Proje No	Proje Adı	Başlama Tarihi	2016 Yılı Bütçesi (TL)	Gerçekleşen Fıili Harcama (TL)	Açıklama

Bu alanla ilgili bilgiler Yapı İşleri ve Teknik Daire Başkanlığı, Kütüphane Dokümantasyon Daire Başkanlığı, İdari ve Mali İşler Daire Başkanlığı ve Bilgi İşlem Daire Başkanlığı tarafından doldurulacaktır. (Muhtelif İşler)

2.Performans Sonuçları Tablosu

Bu bölümde biriminizin 2015 yılı faaliyetleri ile Üniversitemiz stratejik planı arasında bir bağ kurmanız ve bu faaliyetlerin maliyetlerini performans sonuçları tablosunda göstermeniz beklenmektedir. Bu bağın kurulması sürecinde “Performans Sonuçları Tablosu” olarak aşağıda yer alan şu tablo doldurulmalıdır. 2010-2015 Stratejik Planında yer alan performans göstergeleri ve faaliyetler ile bağ kurmanız esastır.

Tablo 97: Performans Sonuçları Tablosu

Stratejik Amaçlar	Stratejik Hedefler	Hedeflenen	Gerçekleşme Durumu (%)	Açıklama
Stratejik Amaç-1 Eğitim ve Öğretim kalitesini artırmak	Hedef-1 Öğretim elemanı sayısı artırmak	İhtiyaçlara cevap verecek sayıya ulaşmak	%60	Fakültemizde amaçlanan stratejik hedeflere için disiplinli ve sürekli bir çalışma mevcuttur
	Hedef-2 Yurtiçi ve yurtdışı değişim programlarından yararlanan öğrenci sayısını artırmak	Mümkün olan en fazla sayıda öğrencinin yararlanması		
Stratejik Amaç-2 Bilimsel çalışmaların nitelik ve niceliğini artırmak	Hedef-3 Yurtiçi ve yurtdışı değişim programlarından yararlanan akademik personel sayısını artırmak	Daha fazla akademik personelin yararlanması		Fakültemizde yıl içinde yapılan toplam yayın sayısı, üniversitemiz genelinde yıl içinde yapılan tüm yayınların yaklaşık %50 sini oluşturmaktadır.
	Hedef-1 SCI Exp/SSCI/AHCI Tarafından Taranan Dergilerdeki Makale sayısını artırmak			
	Hedef-2 Konferans/Panel/Kongre ve katılım sayısını artırmak			
Stratejik Amaç-3 Toplumsal hizmetleri artırmak ve yaygınlaştırmak	Hedef-3 Bilimsel Dergilerde Editörlük ve Hakemlik sayısını artırmak			
	Hedef 4 Patent sayısını artırmak			
	Hedef-1 Topluma yönelik proje sayısını artırmak			
	Hedef-2 Toplumsal sorunlara yönelik seminer, konferans sayısı artırmak			

- Tablonun açıklanması gerekir ise;
- Tablo her bir stratejik hedef için ayrı ayrı doldurulmalıdır.
 - Performans göstergesi ve ölçü birimi olarak yukarıda bahsi geçen internet sitesinde bulunabilecek dokümanlardaki performans göstergeleri ve ölçü birimleri kullanılmalıdır.
 - Göstergesi “tamamlanma oranı” olan performans göstergeleri için tablonun altına açıklama yazılmalıdır.

3. Performans Sonuçları Tablosunun Değerlendirilmesi

Bu bölümde bir önceki bölümde oluşturulan performans sonuçları tablolarının değerlendirilmesi yapılmalıdır. Bu değerlendirmede göstergelerin gerçekleşme durumu, sapmaları, bu sapmaların nedenleri açıklanmalıdır. Ayrıca bu bölümde iç ve dış denetim organlarınca yürütülen performans denetimi sonuçlarına da yer verilmelidir.

4. Performans Bilgi Sisteminin Değerlendirilmesi

Performans göstergelerine ilişkin değerlendirmeler, veri toplanması, işlenmesi ve kalitesine ilişkin değerlendirmeler, veri elde edilemeyen durumlar ve nedenleri ile performans bilgi sisteminin geliştirilmesine yönelik idare tarafından yürütülen çalışmalar bu başlık altında açıklanır. Diğer bir anlatımla bu bölüm, birimin performansını hangi koşullar altında izlediği, performans verilerini nasıl toplayıp değerlendirdiğini ortaya koyduğu bölümdür.

IV. KURUMSAL KABİLİYET ve KAPASİTENİN DEĞERLENDİRİLMESİ

Stratejik planı olan birimler bu bölüm altında, stratejik plan çalışmalarında kuruluş içi analiz çerçevesinde tespit ettikleri güçlü – zayıf yönleri hakkında faaliyet yılı içerisinde kaydedilen ilerlemelere ve alınan önlemlere yer vermelidirler. Stratejik planı bulunmayan ve stratejik planında güçlü – zayıf yönlere yer vermeyen birimler Üniversitemiz 2010 – 2014 Stratejik Planında¹ bulunan güçlü ve zayıf yönlere göre bir değerlendirmede bulunabilirler. Ayrıca birimler, kendi birimlerine ilişkin 2015 yılı için tespit ettikleri üstünlük ve zayıflıklara da bu bölüm altında yer verebilirler. Bu bölüm şu alt başlıklar halinde doldurulmalıdır:

A. Üstünlükler

1. Yeni bir üniversite bünyesinde yer alması sebebiyle akademik personelin fakülteyi geliştirmek için heyecan taşıması,
2. Çevre illerde çeşitli konularda destek alabileceği Ankara, ODTÜ, Gazi, Üniversiteleri gibi eski ve köklü kurumlardan yararlanma olanağının bulunması,
3. Öğretim üyesi eksiği yaşanan ilk yıllarda, bu eksiğin Eğitim Fakültesi bünyesinde yer alan Türkçe Eğitimi Bölümü ve Matematik Eğitimi Anabilim Dalı öğretim üyelerinden karşılanıyor olması,
4. Öğretim üyesi ve araştırma görevlisi eksikliklerinin hızla giderilmeye başlanması,

5. Derslerin öğrenci merkezli yapılması (Öğrencilerin okumaya ve araştırmaya teşvik edilmesi, konuların araştırma ve okumalar üzerinden yapılmaya çalışılması, öğrencilerin derslere katılımının sağlanması amacıyla derslerin sorulu-cevaplı yapılması, araştırma projeleri verilmesi, yaparak-yaşayarak öğrenmenin esas alındığı planlı dersler yapılması, derslerde teknolojiden mümkün olduğunca istifade edilmesi),

6. Tarih ve Fizik Bölümünün yüksek lisans programına sahip olması,

8. Fakülte yönetimi ve idari personelin bölümlerin sorunları ile yakından ilgilenmesi ve sorunların çözümünde özel çaba harcanması,

9. Fakültede kütüphanenin olması ve her yıl kütüphane için bir bütçenin ayrılması, yeni kitapların alınması, kütüphanenin zenginleştirilmesi,

10. Fakülte öğretim elemanları arasında huzurlu bir ilişkiler ağının kurulmuş olması,

11. Öğrenci ve öğretim üyesi diyalogunun iyi düzeyde olması,

12. Fakülte öğrencilerinin Rektörlük desteği ile çeşitli teknik gezilere gidebilmeleri,

13. Öğretim üyelerinin üretken olması,

14. Fakültenin öğrencilerin çoğunun barındığı Kredi Yurtlar Kurumuna yakın olması,

15. Fakültenin teknolojik donanımının gün geçtikçe iyileştirilmesi,

16. Yeniliklere açık, aktif akademik ve idari kadro yapısı,

17. Bazı dersliklerin teknoloji sınıflarına dönüştürülmüş olması,

18. Öğretim elemanlarının ve öğrencilerin yönetime katılımı,

19. Öğrenci ve öğretim elemanı ilişkilerinin üst düzeyde olması,

20. Öğrenci için bilgisayar, fizik, biyoloji laboratuvarlarının bulunması

B. Zayıflıklar

1. Araştırma kaynaklarının ve kütüphanedeki kitap sayısının yetersizliği,

2. En az 100 kişiyi alacak bir seminer, toplantı salonunun yokluğu,

3. Anabilim dallarında doktora programının henüz açılmamış olması

4. Öğrencilerle ve mezunlarımızla her düzeyde iletişimin yetersiz kalması

5. Fakülte bünyesine kazandırılacak yeni öğretim üyeleri ve araştırma görevlileri için oda sayısının yetersiz olması,

6. Kütüphanenin öğle aralarında kapalı olması,

7. Öğrenciler için fotokopi ücretlerinin yüksek olması,

8. Öğrencilerin fakülte içinde internetten faydalanma olanağının ve sınırlı olması,

9. Dersliklerin sayısının yetersizliği,

10. Farklı sayıda öğrenci kapasitesine sahip dersliklerin yokluğu,

11. İnternet ulaşımının yeterli hıza sahip olmaması,

12. Sosyal, kültürel ve sanatsal faaliyetler ile sportif etkinliklerin yetersizliği,

13. Şehirde aranan kitapların zor bulunması,

14. Ulaşım sorununun olması

15. Yemek sorununun olması

16. ÖSS'de fakülte tercih sırasının düşük olması,

17. Bölümlerin lisansüstü eğitim programı açmaya yeterli kapasitesinin olmaması,

18. Öğrenci kulüplerinin olmaması,

19. Fakülte öğrencilerinden maddî durumu iyi olmayanlara yeterli burs imkânının sağlanamamış olması,

20. Dış paydaşlarla ilişkilerin zayıf olması,

21. Bazı öğretim programlarında öğretim elemanı yetersizliği,

22. Öğretim elemanlarının yabancı dil sorununun olması,
23. Rehberlik hizmetleri için yeterli eleman ve birimin olmaması,
24. Mevcut bölümlerin anabilim dalları teşkilatlanmasına gidilmeyişi,
25. İdari kadronun nicelik yönünden yetersizliği,
26. Bölümlerin arşiv odalarının olmaması,
27. Fakültenin fizikî yapısının yeni kurulan bölümlerin gelişmesine engel teşkil edecek nitelikte olması.

C.Değerlendirmeler

V. ÖNERİ VE TEDBİRLER

Bu bölüm altında birimler; 2017 yılı faaliyet sonuçlarına, makroekonomik konjoktüre, bütçe imkânlarına ve yönetsel duruma göre 2017 yılı için önerilere ve alınması gereken tedbirlere yer vermelidir.

VI. EKLER

EK 1: HARCAMA YETKİLİSİNİN İÇ KONTROL GÜVENCE BEYANI

İÇ KONTROL GÜVENCE BEYANI

Harcama yetkilisi olarak yetkim dâhilinde bu raporda yer alan bilgilerin güvenilir, tam ve doğru olduğunu beyan ederim.

Bu raporda açıklanan faaliyetler için idare bütçesinden harcama birimimize tahsis edilmiş kaynakların etkili, ekonomik ve verimli bir şekilde kullanıldığını, görev ve yetki alanım çerçevesinde iç kontrol sisteminin idari ve mali kararlar ile bunlara ilişkin işlemlerin yasallık ve düzenliliği hususunda yeterli güvenceyi sağladığını ve harcama birimizde süreç kontrolünün etkin olarak uygulandığını bildiririm.

Bu güvence, harcama yetkilisi olarak sahip olduğum bilgi ve değerlendirmeler, iç kontroller, iç denetçi raporları ile Sayıştay raporları gibi bilgim dâhilindeki hususlara dayanmaktadır.

Burada raporlanmayan, idarenin menfaatlerine zarar veren herhangi bir husus hakkında bilgim olmadığını beyan ederim.

İmza
Prof. Dr. Şeref TURHAN
Fen Edebiyat Fakültesi Dekanı