



**KASTAMONU ÜNİVERSİTESİ**

**Fen Edebiyat Fakültesi**

**2015 MALİ YILI  
BİRİM FAALİYET RAPORU**

## İÇİNDEKİLER

I - GENEL BİLGİLER.....	4
A- Misyon ve Vizyon.....	4
B- Yetki, Görev ve Sorumluluklar.....	4
C- Birime İlişkin Bilgiler.....	5
1- Fiziksel Yapı.....	5
2- Teşkilat Yapısı.....	16
3- Bilgi ve Teknolojik Kaynaklar.....	16
4- İnsan Kaynakları.....	19
5- Sunulan Hizmetler.....	31
6- Yönetim ve İç Kontrol Sistemi .....	47
D- Diğer Hususlar.....	47
II- AMAÇ ve HEDEFLER.....	48
A- İdarenin Amaç ve Hedefleri.....	48
B- Temel Politikalar ve Öncelikler.....	48
C- Diğer Hususlar.....	48
III- FAALİYETLERE İLİŞKİN BİLGİ VE DEĞERLENDİRMELER.....	49
A-Mali Bilgiler.....	49
1- Bütçe Uygulama Sonuçları.....	49
2- Temel Mali Tablolara İlişkin Açıklamalar.....	52
3- Mali Denetim Sonuçları.....	52
4- Diğer Hususlar.....	52
B- Performans Bilgileri.....	54
1- Faaliyet ve Proje Bilgileri.....	54
2- Performans Sonuçları Tablosu.....	57
3- Performans Sonuçlarının Değerlendirilmesi.....	57
4- Performans Bilgi Sisteminin Değerlendirilmesi.....	57
IV- KURUMSAL KABİLİYET ve KAPASİTENİN DEĞERLENDİRİLMESİ.....	60
A-Üstünlükler.....	60
B- Zayıflıklar.....	60
C- Değerlendirme.....	60
V- ÖNERİ VE TEDBİRLER.....	61
VI- EKLER.....	61

Fen-Edebiyat faklteleri, lkelerin kalkınmasında ve refah dzeylerinin ykselmesinde byk neme sahip olan temel bilim alanlarında ğretim, arařtırma ve geliřtirme faaliyetlerinin yapıldığı birimlerdir. Fakltemiz ncelikle, lkemizin ve aynı zamanda insanlığın temel bilimler alanındaki ihtiyalarına gre bilim insanları yetiřtirmeyi ve bilimsel arařtırmalar yapmayı hedeflemiř ve yapılanmasını buna gre řekillendirmiřtir. Faklte olarak; ağın gerektirdiğı insan gcn yetiřtirmek iin bu toprakların ve yce milletimizin bağrından yetiřen byk deęerlerimizin bize miras bıraktığı fikirlere fazlasıyla sahip olduėumuz inancını tařıtmaktayız. Fakltemiz, bu inanla lkemizdeki fen edebiyat faklteleri iinde n sıralarda kalıcı olarak yer alabilmek ve uluslararası lekte rekabet edebilir seviyeye gelebilmek amacıyla alıřmalarını gayretle srdrmektedir.

Prof. Dr. řeref TURHAN  
Dekan

## I. GENEL BİLGİLER

“Genel Bilgiler” başlığı altında biriminizle ilgili yetki, görev ve sorumluluklarına, fiziksel kaynaklarına, örgüt yapısına, bilgi ve teknolojik kaynaklarına, insan kaynaklarına, birim tarafından sunulan hizmetlere (eğitim, sağlık, idari) dair bilgilere, iç ve dış denetim raporlarında yer alan tespit ve değerlendirmelere kısaca yer verilir.

### A. Misyon ve Vizyon

#### 1. Misyon (Özgörev)

Öğrencilerimize analiz, muhakeme, yorumlama, problem oluşturma ve çözme yeteneklerini kazandırarak onların bağımsız bilimsel araştırma ve analiz yapabilmeleri, hiçbir fikir ve düşüncüyü araştırıp incelemeyen kabul veya reddetmeyerek eleştirel bakış açısıyla hareket etmeleri için gerekli bilgi alt yapısını vermek ve

- Ülkenin ve insanlığın yararına hizmet etmelerini sağlamak, yerel, ulusal ve uluslararası düzeydeki bilimsel araştırma ve etkinliklerde yer alarak, evrensel ilkelere uygun bilimsel bilgi birikimine katkıda bulunmak ve eğitim gördüğü bilimsel alanla ilgili teori ve uygulamaların bilincinde, bilgi üretimi için gerekli temel becerilere ve geleceğin bilimsel düşünceye sahip bilim insanlarını yetiştirmektir.

#### 2. Vizyon (Uzgörü)

Öğrencilerini, mevcut sorunlara çözümler getirebilen ve yeni projelerini hayata geçirebilen bireyler olarak mezun etmektir

### B. Yetki, Görev ve Sorumluluklar

2547 sayılı Yükseköğretim Kanunu gereğince Fakültemizin organları, Dekan, Fakülte Kurulu ve Fakülte Yönetim Kuruludur.

#### **Dekanın Görev, Yetki ve Sorumlulukları:**

(1) Fakülte kurullarına başkanlık etmek, fakülte kurullarının kararlarını uygulamak ve fakülte birimleri arasında düzenli çalışmayı sağlamak,

(2) Her öğretim yılı sonunda ve istendiğinde fakültenin genel durumu ve işleyişi hakkında rektöre rapor vermek,

(3) Fakültenin ödenek ve kadro ihtiyaçlarını gerekçesi ile birlikte rektörlüğe bildirmek, fakülte bütçesi ile ilgili öneriyi fakülte yönetim kurulunun da görüşünü aldıktan sonra rektörlüğe sunmak,

(4) Fakültenin birimleri ve her düzeydeki personeli üzerinde genel gözetim ve denetim görevini yapmak,

(5) 2547 sayılı Kanun ile kendisine verilen diğer görevleri yapmak.

Dekan; Fakültenin ve bağlı birimlerinin öğretim kapasitesinin rasyonel bir şekilde kullanılmasında ve geliştirilmesinde gerektiği zaman güvenlik önlemlerinin alınmasında, öğrencilere gerekli sosyal hizmetlerin sağlanmasında, eğitim - öğretim, bilimsel araştırma ve

yayını faaliyetlerinin düzenli bir şekilde yürütülmesinde, bütün faaliyetlerin gözetim ve denetiminin yapılmasında, takip ve kontrol edilmesinde ve sonuçlarının alınmasında rektöre karşı birinci derecede sorumludur.

**Fakülte Kurulunun Görev, Yetki ve Sorumlulukları:** Fakülte kurulu akademik bir organ olup aşağıdaki görevleri yapar:

- (1) Fakültenin, eğitim - öğretim, bilimsel araştırma ve yayım faaliyetleri ve bu faaliyetlerle ilgili esasları, plan, program ve eğitim - öğretim takvimini kararlaştırmak,
- (2) Fakülte yönetim kuruluna üye seçmek,
- (3) 2547 sayılı Kanun ile kendisine verilen diğer görevleri yapmak.

**Fakülte Yönetim Kurulunun Görev, Yetki ve Sorumlulukları:** Fakülte yönetim kurulu, idari faaliyetlerde dekana yardımcı bir organ olup aşağıdaki görevleri yapar:

- (1) Fakülte kurulunun kararları ile tespit ettiği esasların uygulanmasında dekana yardım etmek,
- (2) Fakültenin eğitim - öğretim, plan ve programları ile takvimin uygulanmasını sağlamak,
- (3) Fakültenin yatırım, program ve bütçe tasarısını hazırlamak,
- (4) Dekanın fakülte yönetimi ile ilgili getireceği bütün işlerde karar almak,
- (5) Öğrencilerin kabulü, ders intibakları ve çıkarılmaları ile eğitim - öğretim ve sınavlara ait işlemleri hakkında karar vermek,
- (6) 2547 sayılı Kanunla verilen diğer görevleri yapmak.

## Yönetmelik ve Yönergeler

Yönetmelikler	Mevzuat Dayanağı	Resmi Gazete	
		Tarih	Sayısı
Eğitim- Öğretim ve Sınav Yönetmeliği		20/11/2011	28118
Yabancı Diller Bölümü Hazırlık Sınıfı Yönetmeliği		30/07/2010	27657
Lisans Öğrenimine Devam Yönetmeliği		19/02/2002	24676

## C. Birime İlişkin Bilgiler

Birimin fiziksel yapısı, örgüt yapısı, bilgi ve teknolojik kaynakları, insan kaynakları, sunulan hizmetler, yönetim ve iç kontrol sistemi hakkında aşağıdaki başlıklarda bilgi verilir.

### 1. Fiziksel Yapı

Birimin kullanımında olan hizmet binası, taşıt aracı, iş makineleri, telefon, faks, bilgisayar, yazıcı vb. varlıklara ilişkin faaliyet dönemi bilgilerine ve fiziki kaynakların elde

edilmesi ve kullanımını hususunda izlenen politikalara yer verilir. Fiziki kaynaklara ilişkin bilgiler tablolastırılarak rapora eklenir.

## 1.1. Taşınmazlar

**Tablo 1: Üniversitemiz Faal Eğitim-Öğretim Birimlerinin Yerleşkelere Dağılımı**

	EĞİTİM BİRİMİ	BULUNDUĞU YER
ENSTİTÜLER		
FAKÜLTELER		
YÜKSEKOKULLAR		
MESLEK YÜKSEKOKULU		

(31.12.2015 verilerine göre sadece Yapı İşleri ve Teknik Daire Başkanlığı tarafından doldurulacaktır.)

**Tablo 2: Mülkiyet Durumuna Göre Taşınmazlar**

Yerleşke Adı	Mülkiyet Durumu (m <sup>2</sup> )			..... Yılı
	Üniversite	Hazine	Diğer	Toplam Alan (m <sup>2</sup> )

<b>TOPLAM</b>				

(31.12.2015 verilerine göre sadece Yapı İşleri ve Teknik Daire Başkanlığı tarafından doldurulacaktır.)

**Tablo 3: Kapalı Alanların Kullanım Amacına Göre Dağılımı**

Yerleşke Adı	Hizmet Alanı (m <sup>2</sup> )								Toplam Hizmet Alanı
	Eğitim	Sağlık	Barınma	Beslenme	Kültür	Spor	Bil. Tek. Arş.	Diğer	
<b>TOPLAM</b>									

(31.12.2015 verilerine göre sadece Yapı İşleri ve Teknik Daire Başkanlığı tarafından doldurulacaktır.)

## 1.2. Eğitim Alanları

**Tablo 4: Eğitim Alanı Sayıları**

Eğitim Alanı	Kapasite	Kapasite	Kapasite	Kapasite	Kapasite	Kapasite	Toplam
	0-50	51-75	76-100	101-150	151-250	251-Üzeri	
Amfi	-	-	-	-	-	-	-
Sınıf	-	11	-	-	-	-	11
Atölye	-	-	-	-	-	-	-
Diğer (.....)	-	-	-	-	-	-	-
Laboratuvarlar							
Eğitim Laboratuvarları	-	1	-	-	-	-	1

	Sağlık Laboratuvarları	-	-	-	-	-	-	-
	Araştırma Laboratuvarları	-	8	-	-	-	-	8
	Diğer (.....)	-	-	-	-	-	-	-
<b>TOPLAM</b>			20	-	-	-	-	20

(Biriminiz tarafından kullanılan eğitim alana ilişkin bilgiler bu bölümde yer almalıdır. Bu bölümde dikkat edilmesi gereken husus sadece kendi biriminizin kullandığı alanların belirtilmesi gerekmektedir. Aynı binadan birden fazla harcama biriminin bulunması halinde bu husus belirtilmelidir.)

**Tablo 5: Eğitim Alanlarının Dağılımı**

Eğitim Alanı		Kapasite 0-50 (m <sup>2</sup> )	Kapasite 51-75 (m <sup>2</sup> )	Kapasite 76-100 (m <sup>2</sup> )	Kapasite 101-150 (m <sup>2</sup> )	Kapasite 151-250 (m <sup>2</sup> )	Kapasite 251-Üzeri (m <sup>2</sup> )	Toplam (m <sup>2</sup> )
Amfi		-	-	-	-	-	-	-
Sınıf		-	811,68	-	-	-	-	811,68
Atölye		-	-	-	-	-	-	-
Toplantı Salonu		-	-	-	-	-	-	-
Diğer (.....)		-	-	-	-	-	-	-
Laboratuvarlar	Eğitim Laboratuvarları	-	73,04	-	-	-	-	73,04
	Sağlık Laboratuvarları	-	-	-	-	-	-	-
	Araştırma Laboratuvarları	-	584,32	-	-	-	-	584,32
	Diğer (.....)	-	-	-	-	-	-	-
<b>TOPLAM</b>		-	1469,04	-	-	-	-	1469,04

(31.12.2015 verilerine göre Tüm Eğitim Birimleri dolduracaktır.)

### 1.3. Sağlık Amaçlı Uygulama ve Merkez Bina ve Tesisleri

**Tablo 6.1: Sağlık Amaçlı Uygulama ve Merkez Bina ve Tesisleri**

Sağlık Kuruluşları	Bulunduğu Yerleşke	Kapasite (Yatak)	Fiziki Alanlar (m <sup>2</sup> )						Toplam Alan (m <sup>2</sup> )
			Klinik	Poliklinik	Lab.	Ameliyathane	Yoğun Bakımlar	Diğer	

TOPLAM									
--------	--	--	--	--	--	--	--	--	--

**Tablo 6.2: Sağlık Amaçlı Uygulama ve Merkez Bina ve Tesisleri (Özet Tablo-Yıllara Göre)**

Yıllar	Yatak Kapasite	Fiziki Alanlar (m2)						Toplam
		Klinik	Poliklinik	Ameliyathane	Yoğun Bakım	Lab	Diğer	Alan (m2)
2011								
2012								
2013								

(31.12.2015 verilerine göre sadece Yapı İşleri ve Teknik Daire Başkanlığı tarafından doldurulacaktır.)

## 1.4. Sosyal Alanlar

### 1.5.1. Yemekhane Kantin/Kafeteryalar

**Tablo 7: Yemekhane Kantin/Kafeteryalar**

	Adet	Kapalı Alan((m2)	Kapasite(Kişi)
Öğrenci ve Personel Yemekhanesi	-	-	-
Kantin/Kafeteryalar	-	-	-

(31.12.2015 verilerine göre Tüm Eğitim Birimleri dolduracaktır.)

### 1.4.2. Misafirhane ve Lojmanlar

**Tablo 8: Misafirhane ve Lojmanlar**

	Adet	Kapalı Alan((m2)	Kapasite(Kişi)
Misafirhaneler			
Lojmanlar			

(31.12.2015 verilerine göre Sağlık Kültür Daire Başkanlığı dolduracaktır.)

### 1.4.3. Eğitim ve Dinlenme Amaçlı Bina ve Tesisler

**Tablo 9: Eğitim ve Dinlenme Amaçlı Bina ve Tesisler**

Bina ve Tesisin Niteliği	Bulunduğu Yerleşke	Adet	Toplam Alan (m <sup>2</sup> )
TOPLAM			

(31.12.2015 verilerine göre sadece Yapı İşleri ve Teknik Daire Başkanlığı tarafından doldurulacaktır)

#### 1.4.4. Toplantı ve Konferans Salonu Sayıları

**Tablo 10: . Toplantı ve Konferans Salonu Sayıları**

	Toplantı Salonu		Konferans Salonu		Toplam	Toplam
	Adet	m <sup>2</sup>	Adet	m <sup>2</sup>	(Adet)	(m <sup>2</sup> )
0-50	-	-	-	-	-	-
51-75	-	-	-	-	-	-
76-100	-	-	-	-	-	-
101-150	-	-	-	-	-	-
151-250	-	-	-	-	-	-
251-Üzeri	-	-	-	-	-	-
TOPLAM	-	-	-	-	-	-

(31.12.2015 verilerine göre Tüm Birimleri dolduracaktır.)

#### 1.4.5. Öğrenci Yurtları

**Tablo 11: Öğrenci Yurtları**

Bina ve Tesisin Adı	Kapasite(Kişi)	Alan((m <sup>2</sup> )

<b>TOPLAM</b>		

(31.12.2015 verilerine göre Yapı İşleri ve Teknik Daire Başkanlığı ve Sağlık, Kültür ve Spor Daire Başkanlığı tarafından doldurulacaktır.)

## 1.5. Spor Alanları

**Tablo 12.1: Spor Amaçlı Bina ve Tesisler**

Bina ve Tesisin Adı	Bulunduğu Yerleşke	Adet	Açık Spor Alanları	Kapalı Spor Alanları	Toplam Alan (m <sup>2</sup> )
<b>TOPLAM</b>					

**Tablo 12.2: Spor Amaçlı Bina ve Tesisler(Özet Tablo)**

Bina ve Tesisin Adı	2013 Yılı		2014 Yılı	
	Adet	Toplam Alan (m <sup>2</sup> )	Adet	Toplam Alan (m <sup>2</sup> )
Açık Spor Alanları				
Kapalı Spor Alanları				
<b>TOPLAM</b>				

(31.12.2015 verilerine göre Yapı İşleri ve Teknik Daire Başkanlığı ve Sağlık, Kültür ve Spor Daire Başkanlığı tarafından doldurulacaktır.)

## 1.6. Diğer Sosyal Alanlar

**Tablo 13: Diğer Sosyal Alanlar**

	Adet	Alan (m <sup>2</sup> )	Kapasite (Kişi)
Sinema Salonu	-	-	-
Öğrenci Toplulukları	3	-	266
Öğrenci Kulüpleri	-	-	-
Mezun Öğrenciler Derneği	-	-	-
Akademik/İdari Personel Dinleme Odası	-	-	-
.....			
<b>TOPLAM</b>	<b>3</b>	<b>-</b>	<b>266</b>

(Yapı İşleri ve Teknik Daire Başkanlığı ve Sağlık, Kültür ve Spor Daire Başkanlığı tarafından doldurulacaktır. Ayrıca birimler kendilerine ait sosyal alan var ise bildireceklerdir)

## 1.7. Hizmet Alanları

**Tablo 14: Hizmet Alanları**

Hizmet Alanları	Ofis Sayısı	Alan (m <sup>2</sup> )	Kullanan Kişi Sayısı
Akademik Personel Hizmet Alanları	75	1317,88	68
İdari Personel Hizmet Alanları	6	137,6	10
<b>TOPLAM</b>	<b>81</b>	<b>1455,48</b>	<b>78</b>

(Yapı İşleri ve Teknik Daire Başkanlığı'ndan alınacak bilgiler ile tüm birimler dolduracaktır.)

## 1.8. Ambar ve Arşiv Alanları

**Tablo15: Ambar ve Arşiv Alanları**

	Adet	Alan (m <sup>2</sup> )
Ambar Alanları	1	17,1
Arşiv Alanları	1	31
Depo, Hangar ve Çeşitli Tamirat Atölyeleri	-	-
<b>TOPLAM</b>	<b>2</b>	<b>48,1</b>

(31.12.2015 verilerine göre Tüm Birimleri dolduracaktır.)

## 1.9. Tarımsal Uygulama ve Araştırma Amaçlı Bina ve Tesisleri

**Tablo16: Tarımsal Uygulama ve Araştırma Amaçlı Bina, Tesisleri ve Ekilebilir Alanları**

YIL	Uygulama Birimleri – Fiziki Alan (m <sup>2</sup> )				Toplam Alan (m <sup>2</sup> )
2011					
2012					
2013					
2014					

(31.12.2015 verilerine göre Yapı İşleri ve Teknik Daire Başkanlığı tarafından doldurulacaktır.)

### 1.10. Fen-Sosyal ve Kültürel Amaçlı Diğer Uygulama ve Araştırma Merkez Bina ve Tesisleri

**Tablo 17:Fen-Sosyal ve Kültürel Amaçlı Diğer Uygulama ve Araştırma Merkez Bina ve Tesisleri**

Fen-Sosyal Amaçlı Diğer Merkezler	Bulunduğu Yerleşke	Kapalı Alan (m <sup>2</sup> )	Mülkiyet Alanı
			(m <sup>2</sup> )
TOPLAM			

(31.12.2015 verilerine göre Yapı İşleri ve Teknik Daire Başkanlığı dolduracaktır)

## 1.11. Üretim Amaçlı Bina ve Tesisler

Tablo 18: Üretim Amaçlı Bina ve Tesisler

BİRİMLER	Basımevi		Atölye		İmalathane	
					(Üretim Ünitesi)	
	Adet	Toplam Alan (m <sup>2</sup> )	Adet	Toplam Alan (m <sup>2</sup> )	Adet	Toplam Alan (m <sup>2</sup> )
<b>TOPLAM</b>						

(31.12.2015 verilerine göre Yapı İşleri ve Teknik Daire Başkanlığı dolduracaktır)

## 1.12. Araziler

Tablo 19: . Araziler

Arazinin Adı	2013 Toplam Alan (m <sup>2</sup> )	2014 Toplam Alan (m <sup>2</sup> )
Orman		
Tarım Alanı		
Bahçe		
Tescil Harici Araziler		
Diğer		
Gölet		
Kampüs Dışı Araziler		
<b>TOPLAM</b>		

(31.12.2015 verilerine göre sadece Yapı İşleri ve Teknik Daire Başkanlığı dolduracaktır)

### 1.13. Genel Alanlar

Tablo 20: Genel Alanlar

Alanın Adı	2013 Toplam Alan (m <sup>2</sup> )	2014 Toplam Alan (m <sup>2</sup> )
Meydan		
Otopark		
Helikopter Pisti..... vb.		
<b>TOPLAM</b>		

### 1.14. Yeni Yapılan Yapı ve Tesisler

Tablo 21: Yeni Eklenen Yapı ve Tesisler

Bina ve Tesisin Niteliği	Bulunduğu Yerleşke	Toplam Alan (m <sup>2</sup> )
<b>TOPLAM</b>		

(31.12.2015 verilerine göre Yapı İşleri ve Teknik Daire Başkanlığı dolduracaktır)

### 1.15. Özel İşletmelere / Kişilere Kiraya Verilen İşyerleri

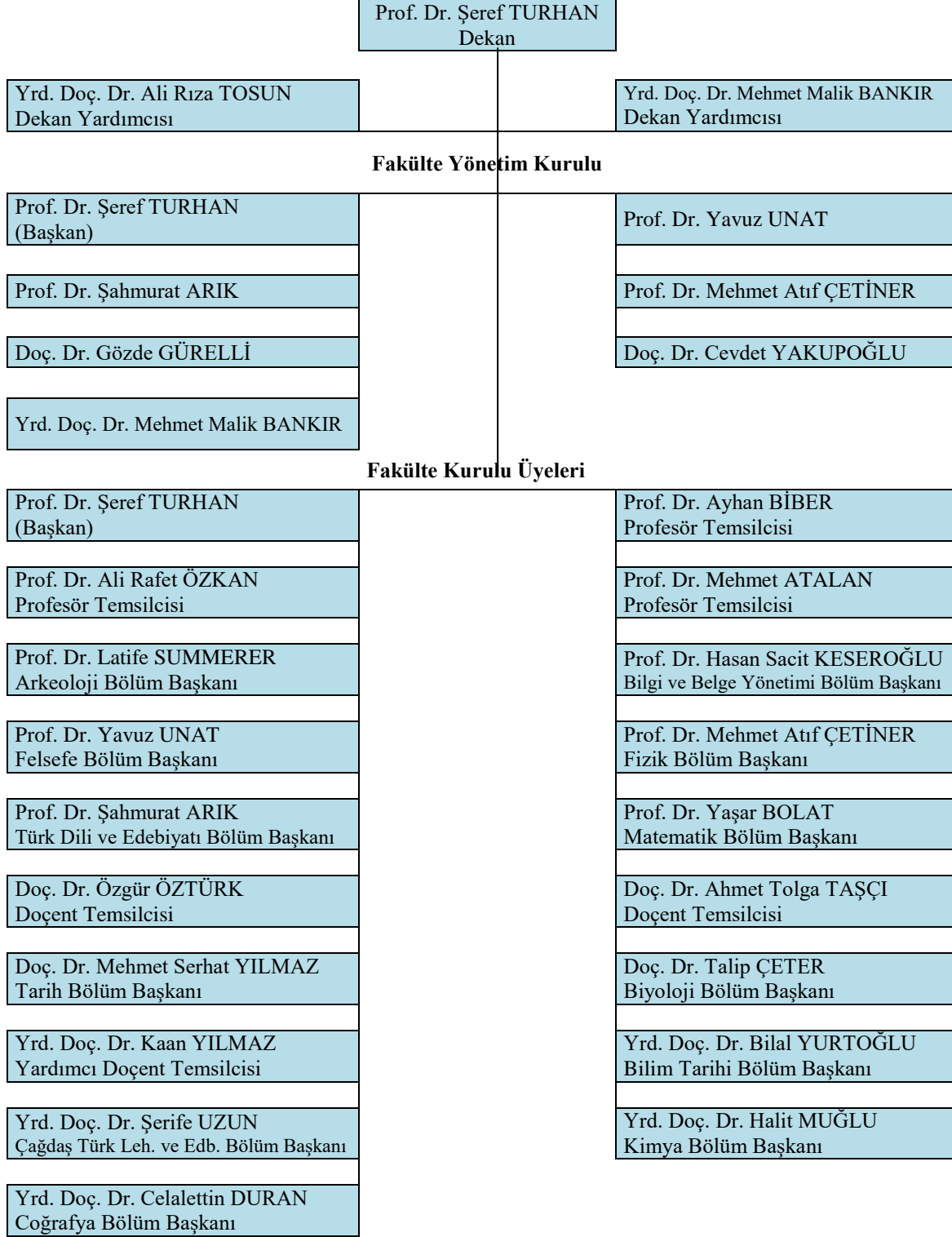
Tablo 22: Özel İşletmelere / Kişilere Kiraya Verilen İşyerleri

Türü	2013		2014	
	Adet	Alan (m <sup>2</sup> )	Adet	Alan (m <sup>2</sup> )
<b>TOPLAM</b>				

(31.12.2015 verilerine göre sadece İdari Mali İşler Daire Başkanlığı dolduracaktır)

## 2. Teşkilat Yapısı

Birim teşkilat şeması aşağıdaki örnek şema gibi hiyerarşik yapıyı gösterecek şekilde oluşturularak örgütsel yapı hakkında bilgi verilecek.



### **3. Bilgi ve Teknoloji Kaynakları**

#### **3.1. :Teknolojik Kaynaklar**

Bu bölümde biriminizin; bilişim sistemlerinin, teknolojik alet, donanım ve yazılımlarının, kütüphane kaynaklarının ve medya kaynaklarının yer alması gerekmektedir. Bilişim, insanoğlunun teknik, ekonomik ve toplumsal alanlardaki iletişimde kullandığı ve bilimin dayanağı olan bilginin özellikle elektronik makineler aracılığıyla düzenli ve akla uygun bir biçimde işlenmesi bilimdir. Üniversitemizde de işlem ve karar sürecinin hızlandırılması, etkinlik ve verimliliğin artırılması amacıyla bilişim teknolojilerinden faydalanılmaktadır. Bu bölümde biriminizde kullanılan bilişim sistemlerine yer verilmelidir. Örneğin;

- Birim internet sitesi ve sitenin hizmet sunumundaki faydaları,
- Kullanılan; personel otomasyonu, elektronik doküman yönetim sistemi, tahakkuk sistemi, e-bütçe gibi otomasyon sistemleri.
- Söz konusu bu sistemlerin sadece adı yazılmakla kalmamalı ayrıca ne süredir, ne tür hizmetler için kullanıldığı da belirtilmelidir.

**Tablo 23: Teknolojik Kaynaklar**

Teknolojik Kaynaklar	2014 (Adet)	2015 (Adet)	Artış Oranı(%)
Sunucular	4	3	-25
Yazılımlar	-	-	-
Masaüstü Bilgisayar	134	138	2,99
Dizüstü Bilgisayar	12	13	8,33
Tablet Bilgisayar	-	-	-
Cep Bilgisayar	-	-	-
Projeksiyon	15	18	20
Slayt Makinesi	-	-	-
Tepegöz	-	-	-
Episkop	-	-	-
Barkot Okuyucu	-	-	-
Yazıcı	49	51	4,08
Baskı Makinesi	-	-	-
Fotokopi Makinesi	7	6	-14,29
Faks	1	1	0
Fotoğraf Makinesi	4	5	25
Kameralar	1	1	0
Televizyonlar	5	3	-40
Tarayıcılar	6	7	16,66
Müzik Setleri	-	-	-
Mikroskoplar	26	27	3,85
DVD ler	-	-	-
Akıllı Tahta	-	-	-
Telefon	68	68	0
Barkod Yazıcı	1	1	0
Diğer			
<b>TOPLAM</b>	<b>333</b>	<b>342</b>	<b>2,70</b>

(31.12.2015 verilerine göre Tüm Birimleri dolduracaktır.)

### 3.2. Kütüphane Kaynakları

**Tablo 24: Kütüphane Kaynakları**

	2013 Yılında Alınan Kütüphane Kaynakları			2014 Yılında Alınan Kütüphane Kaynakları		
	Basılı	Elektronik	Toplam	Basılı	Elektronik	Toplam
Kitap Sayısı						
Abone Olunan Süreli Yayın Sayısı						
Abone Olunan Veri Tabanı Sayısı						
.....						
<b>TOPLAM</b>						

(31.12.2015 verilerine göre Kütüphane Daire Başkanlığı dolduracaktır.)

**Tablo 25: Taşıtlar**

TAŞITIN CİNSİ	2013	2014
<b>TOPLAM</b>		

(31.12.2015 verilerine göre İdari Mali İşler Daire Başkanlığı dolduracaktır.)

**Tablo 26: İş Makineleri**

YIL	Traktör (Adet)	İş Makinesi (Adet)
2011		
2012		
2013		
2014		

(31.12.2015 verilerine göre sadece İdari Mali İşler Daire Başkanlığı dolduracaktır.)

#### 4. İnsan Kaynakları

(Bu başlık altında doldurulan tüm tablolar Personel Dairesi Başkanlığı ile karşılıklı kontrol edilmelidir)

Bu bölümde biriminizin insan kaynakları yapısına ilişkin bilgilere yer verilmelidir. Bu bölüm altında şu tabloların yer alması gerekmektedir:

**Tablo 27: Personel Sayıları**

Personel Sınıfı	2011 Yılı	2012 Yılı	2013 Yılı	2014 Yılı	2014 Yılı'nın Önceki Yıla Göre Artış ve Azalışı (%)
Akademik Personel					
Yabancı Uyruklu Akademik Personel					
İdari Personel					
Sözleşmeli İdari Personel(4/b)					
İşçi					
<b>TOPLAM</b>					

(31.12.2015 verilerine göre sadece Personel Daire Başkanlığı dolduracaktır.)

#### 4.1. Akademik Personel

##### 4.1.1. Akademik Personelin Kadro ve İstihdam Şekline Göre Dağılımı

**Tablo 25: Akademik Personelin Kadro Dağılımı**

UNVAN	Kadroların Doluluk Oranına Göre		
	Dolu	Boş	Toplam
Profesör	7	-	7
Doçent	8	-	8
Yard. Doçent	38	-	38
Öğretim Görevlisi	0	-	0
Okutman	0	-	0
Çevirici	0	-	0
Eğitim-Öğretim Planlamacısı	0	-	0
Araştırma Görevlisi	35	-	35
Uzman	0	-	0
<b>TOPLAM</b>	<b>88</b>	<b>-</b>	<b>88</b>

(31.12.2015 verilerine göre Personel Daire Başkanlığı ve Tüm Eğitim Birimleri ve doldurulacaktır.)

#### 4.1.2. Akademik Personelin Unvan Bazında Bölüm/Birimlere Göre Dağılımı

Yabancı uyruklu akademik personel bu tabloya dâhil edilmeyecektir. Burada kişinin kadrosu değil unvanı önemlidir. (Örneğin yardımcı doçent kadrosunda olup doçent unvanı alan öğretim üyesini yardımcı doçent sütununda değil doçent sütununda gösterilecektir.)

**Tablo 26: Akademik Personelin Unvan Bazında Dağılımı**

Kadrosu Fen Edebiyat Fakültesinde Bulunan Akademik Personel							
Bölüm/Birim Adı	Profesör	Doçent	Yrd. Doçent	Öğretim Görevlisi	Araştırma Görevlisi	Uzman	Toplam
Arkeoloji	1	0	0	0	1	0	2
Bilgi ve Belge Yönetimi	1	0	2	0	3	0	7
Bilim Tarihi	0	0	0	0	2	0	2
Biyoloji	0	3	4	0	4	0	10
Coğrafya	0	0	3	0	1	0	5
Çağdaş Türk Lehçeleri ve Edebiyatları	0	0	0	0	2	0	2
Felsefe	1	0	5	0	5	0	9
Fizik	2	3	2	0	2	0	9
Kimya	0	0	3	0	0	0	3
Matematik	1	0	5	0	2	0	9
Psikoloji	0	0	0	0	2	0	2
Sosyoloji	0	0	0	0	2	0	1
Tarih	0	2	8	0	6	0	16
Türk Dili ve Edebiyatı	1	0	6	0	3	0	11
	7	8	38	0	35	0	88

(31.12.2015 verilerine göre Personel Daire Başkanlığı ve Tüm Eğitim Birimleri ve doldurulacaktır.)

#### 4.1.3. Yabancı Uyruklu Akademik Personel

2547 sayılı Kanununun 34. maddesine göre görevlendirilen yabancı uyruklu akademik personel bilgilerine yer verilecektir.

**Tablo 27: Yabancı Uyruklu Akademik Personel Dağılımı**

Birim	Geldiği Ülke	Toplam
Bilgi ve Belge Yönetimi	Arnavutluk	1
Çağdaş Türk Lehçeleri ve Edebiyatları	Azerbaycan	2
Çağdaş Türk Lehçeleri ve Edebiyatları	Ukrayna	1
Çağdaş Türk Lehçeleri ve Edebiyatları	Özbekistan	2
Tarih	Kırgızistan	1
Tarih	Azerbaycan	1
<b>TOPLAM</b>		<b>8</b>

(31.12.2015 verilerine göre Personel Daire Başkanlığı ve Tüm Eğitim Birimleri ve doldurulacaktır.)

#### 4.1.4. Akademik Personelin Yurtdışı ve Yurtiçi Görevlendirmeleri

2547 sayılı Kanunun 33. maddesine göre Biriminizden lisansüstü eğitim–öğretim için yurtdışında görevlendirilen ve görevlendirmesi devam eden araştırma görevlisi bilgilerine yer verilecektir (Üniversite Yönetim Kurulu kararları esas alınacaktır).

**Tablo 28: Akademik Personelin Yurtdışı ve Yurtiçi Görevlendirmeleri**

UNVAN	BÖLÜMÜ /BİRİMİ	GİTTİĞİ ÜNİVERSİTE/OKUDUĞU ANABİLİM DALI
<b>0</b>	<b>0</b>	<b>0</b>
<b>TOPLAM</b>		

(31.12.2015 verilerine göre Tüm Eğitim Birimleri ve doldurulacaktır.)

2547 sayılı Kanunun 35. maddesine göre Biriminizden lisansüstü eğitim–öğretim için yurt içi / yurtdışında görevlendirilen ve görevlendirmesi devam eden araştırma görevlisi bilgilerine yer verilecektir (Üniversite Yönetim Kurulu kararları esas alınacaktır).

(31.12.2015 verilerine göre Tüm Eğitim Birimleri ve doldurulacaktır.)

UNVAN	BÖLÜMÜ /BİRİMİ	GİTTİĞİ ÜNİVERSİTE/OKUDUĞU ANABİLİM DALI
Arş. Gör.	Arkeoloji	Uludağ Üniversitesi Sosyal Bilimleri Enstitüsü
Arş. Gör.	Çağdaş Türk Lehçeleri ve Edebiyatları	Gazi Üniversitesi Sosyal Bilimler Enstitüsü
Arş. Gör.	Felsefe	Gazi Üniversitesi Sosyal Bilimler Enstitüsü

Arş. Gör.	Psikoloji	Hacettepe Üniversitesi Sosyal Bilimleri Enstitüsü
<b>TOPLAM</b>		<b>4</b>

2547 sayılı Kanununun 38. maddesine göre Biriminizden görevlendirilen akademik personel bilgilerine yer verilecektir. (Üniversite Yönetim Kurulu kararları esas alınacaktır).

UNVAN	GÖREVLENDİRİLDİĞİ ÜNİVERSİTE /BİRİM
0	0
<b>TOPLAM</b>	

(31.12.2015 verilerine göre Tüm Eğitim Birimleri ve doldurulacaktır.)

2547 sayılı Kanununun 39. maddesine göre Biriminizden yurtdışında ve yurtiçinde görevlendirilen akademik personel bilgilerine yer verilecektir. Birkaç kez aynı yerde görevlendirmesi varsa aşağıdaki örnekte olduğu gibi yapılabilir.

UNVAN	BÖLÜM /BİRİM	YURTDIŞI GÖREVLENDİRME ÜLKE ADI	YURTIÇİ GÖREVLENDİRME ŞEHİR ADI	GÖREVLENDİRME ŞEKLİ (1 Konferans, 1 Kongre....)
Prof. Dr. Hasan Sacit KESEROĞLU	Bilgi ve Bilgi Yönetimi	İzmir		1 Teknik gezi
Prof. Dr. Hasan Sacit KESEROĞLU	Bilgi ve Bilgi Yönetimi	Eskişehir		1 Konferans
Prof. Dr. Hasan Sacit KESEROĞLU	Bilgi ve Bilgi Yönetimi		Fransa	1 Konferans
Prof. Dr. Latife SUMMERER	Arkeoloji		Yunanistan	1 Ders Vermek
Prof. Dr. Mehmet Atif ÇETİNER	Fizik	Antalya		1 Çalıştay
Prof. Dr. Olzhobai KARATAEV	Tarih		Azerbaycan	1 Araştırma yapmak
Prof. Dr. Şahmurat ARIK	Türk Dili ve Edebiyatı	İstanbul		1 Doçent Jüri
Prof. Dr. Şahmurat ARIK	Türk Dili ve Edebiyatı	Kütahya		1 Konferans
Prof. Dr. Şeref TURHAN	Fizik	Karadağ		1 Konferans
Prof. Dr. Şeref TURHAN	Fizik	İstanbul		1 Konferans
Prof. Dr. Yaşar BOLAT	Matematik		Azerbaycan	1 1 Sınav
Prof. Dr. Yavuz UNAT	Felsefe	Ankara		1 Doçent Jüri
Prof. Dr. Yavuz UNAT	Felsefe	Ankara		1 Doktora tezi
Prof. Dr. Yavuz UNAT	Felsefe	İzmir		1 Teknik gezi
Doç. Dr. Aybaba HANÇERLİOĞULLARI	Fizik		Bosna Hersek	1 Kongre
Doç. Dr. Cevdet YAKUPOĞLU	Tarih	Bartın		1 Konferans
Doç. Dr. Cevdet YAKUPOĞLU	Tarih		Azerbaycan	1 Mevlana
Doç. Dr. Cevdet YAKUPOĞLU	Tarih	Kocaeli		1 Sempozyum
Doç. Dr. Ergin Murat	Biyoloji		Slovenya	1 Erasmus

ALTUNER				
Doç. Dr. Ergin Murat ALTUNER	Biyoloji		Brezilya	1 Kongre
Doç. Dr. Ergin Murat ALTUNER	Biyoloji		İspanya	1 Kongre
Doç. Dr. Gözde GÜRELLİ	Biyoloji		Slovenya	1 Erasmus
Doç. Dr. Gözde GÜRELLİ	Biyoloji		Makedonya	1 Kongre
Doç. Dr. Namıg MUSALI	Tarih	İstanbul		1 Kongre
Doç. Dr. Namıg MUSALI	Tarih		Rusya	1 Sempozyum
Doç. Dr. Namıg MUSALI	Tarih	İstanbul		1 Sempozyum
Doç. Dr. Özgür ÖZTÜRK	Fizik		Japonya	1 Proje
Doç. Dr. Özgür ÖZTÜRK	Fizik		ABD	1 TÜBİTAK proje
Doç. Dr. Talip ÇETER	Biyoloji	Kırşehir		1 Doktora tezi
Doç. Dr. Talip ÇETER	Biyoloji		Slovenya	1 Erasmus
Doç. Dr. Talip ÇETER	Biyoloji		İtalya	1 Kongre
Doç. Dr. Vusala MUSALI	Çağdaş Türk Lehç. ve Edb.		Rusya	1 Sempozyum
Doç. Dr. Vusala MUSALI	Çağdaş Türk Lehç. ve Edb.	Çanakkale		1 Sempozyum
Doç. Dr. Vusala MUSALI	Çağdaş Türk Lehç. ve Edb.		Azerbaycan	1 Sempozyum
Yrd. Doç. Dr. Ahmet ÖĞRETen	Tarih		Kırgızistan	1 Mevlana
Yrd. Doç. Dr. Ahmet ÖĞRETen	Tarih		Kazakistan	1 Sempozyum
Yrd. Doç. Dr. Ali Rıza TOSUN	Felsefe	İzmir		1 Teknik gezi
Yrd. Doç. Dr. Barış BANİ	Biyoloji		Rusya	1 TÜBİTAK proje
Yrd. Doç. Dr. Bilal YURTOĞLU	Felsefe	İzmir		1 Sempozyum
Yrd. Doç. Dr. Celalettin DURAN	Coğrafya	Muğla		1 Kongre
Yrd. Doç. Dr. Ercan ÇELEBİ	Tarih	Çorum		1 Teknik gezi
Yrd. Doç. Dr. Fahri MADEN	Tarih	İstanbul		1 Sempozyum
Yrd. Doç. Dr. Fahri MADEN	Tarih	Aydın		1 Sempozyum
Yrd. Doç. Dr. Fatih İMAT	Coğrafya		Nahçıvan	1 Konferans
Yrd. Doç. Dr. Fatih İMAT	Coğrafya		Azerbaycan	1 Mevlana
Yrd. Doç. Dr. Fatma Zehra PATTABANOĞLU	Felsefe		Makedonya	1 Sempozyum
Yrd. Doç. Dr. Fatma Zehra PATTABANOĞLU	Felsefe	Kırıkkale		1 Sempozyum
Yrd. Doç. Dr. Güler DEMİR	Bilgi ve Bilgi Yönetimi		Fransa	1 Konferans
Yrd. Doç. Dr. Gülten KÜÇÜKBASMACI	Türk Dili ve Edebiyatı		Makedonya	1 Sempozyum
Yrd. Doç. Dr. Gülten KÜÇÜKBASMACI	Türk Dili ve Edebiyatı		Yunanistan	1 1 Sınav
Yrd. Doç. Dr. Hamid DERVİŞ	Bilgi ve Bilgi Yönetimi	İstanbul		1 Konferans
Yrd. Doç. Dr. İbrahim KÜÇÜKBASMACI	Biyoloji		Slovenya	1 Erasmus
Yrd. Doç. Dr. İbrahim KÜÇÜKBASMACI	Biyoloji		Makedonya	1 Kongre

Yrd. Doç. Dr. İbrahim KÜÇÜKBASMACI	Biyoloji		Yunanistan	1 Sınav
Yrd. Doç. Dr. İbrahim KÜÇÜKBASMACI	Biyoloji	Sinop		1 Teknik gezi
Yrd. Doç. Dr. Kaan YILMAZ	Türk Dili ve Edebiyatı		Kosova	1 Mevlana
Yrd. Doç. Dr. Kaan YILMAZ	Türk Dili ve Edebiyatı		Makedonya	1 Sınav
Yrd. Doç. Dr. Mehmet Onur HASDEDEOĞLU	Türk Dili ve Edebiyatı		Makedonya	1 Sınav
Yrd. Doç. Dr. Nesrin ŞENER	Kimya	Çanakkale		1 Kongre
Yrd. Doç. Dr. Nezahat TURFAN	Biyoloji		Makedonya	1 Kongre
Yrd. Doç. Dr. Nezahat TURFAN	Biyoloji	Afyon		1 Kongre
Yrd. Doç. Dr. Nezahat TURFAN	Biyoloji	Afyon		1 Kongre
Yrd. Doç. Dr. Nezahat TURFAN	Biyoloji	Erzurum		1 Sempozyum
Yrd. Doç. Dr. Nezahat TURFAN	Biyoloji	Sinop		1 Teknik gezi
Yrd. Doç. Dr. Sibel KİBAR	Felsefe		Polonya	1 Erasmus
Yrd. Doç. Dr. Sibel KİBAR	Felsefe	Ankara		1 Kongre
Yrd. Doç. Dr. Şerife UZUN	Türk Dili ve Edebiyatı		Makedonya	1 Sempozyum
Yrd. Doç. Dr. Şerife UZUN	Türk Dili ve Edebiyatı	Konya		1 Sempozyum
Yrd. Doç. Dr. Turgay POLAT	Fizik		ABD	1 TÜBİTAK burs
Yrd. Doç. Dr. Turhan KÖPRÜBAŞI	Matematik		ABD	1 TÜBİTAK burs
Yrd. Doç. Dr. Yasin ŞERİFOĞLU	Türk Dili ve Edebiyatı		Kırgızistan	1 Sınav
Yrd. Doç. Dr. Yasin ŞERİFOĞLU	Türk Dili ve Edebiyatı		Azerbaycan	1 Sınav
Yrd. Doç. Dr. Yasin ŞERİFOĞLU	Türk Dili ve Edebiyatı		Azerbaycan	1 Toplantı
Öğr. Gör. Elsa BİTRİ	Bilgi ve Bilgi Yönetimi	Eskişehir		1 Konferans
Arş. Gör. Ayşenur GÜNEŞ	Bilgi ve Bilgi Yönetimi		Fransa	1 Konferans
Arş. Gör. Ebubekir Sıddık ATA	Tarih	Çorum		1 Teknik gezi
Arş. Gör. Ercan SALĖAR	Felsefe	İzmir		1 Teknik gezi
Arş. Gör. Mehmet Şirin CAN	Felsefe	İstanbul		1 Kongre
Arş. Gör. Metin AYGÜN	Coğrafya	Çorum		1 Teknik gezi
Arş. Gör. Nursema AKTEPE	Biyoloji	Sinop		1 Teknik gezi
Arş. Gör. Okan DEMİR	Tarih	Çorum		1 Teknik gezi
Arş. Gör. Sinem DEMİR	Tarih	Çorum		1 Teknik gezi
TOPLAM				1 Araştırma yapmak
				1 Çalıştay
				1 Ders Vermek
				2 Doçent Jüri

	2 Doktora tezi
	5 Erasmus
	11 Konferans
	14 Kongre
	4 Mevlana
	1 Proje
	16 Sempozyum
	7 Sınav
	12 Teknik gezi
	1 Toplantı
	2 TÜBİTAK proje
	2 TÜBİTAK burs
	<b>82 Görevlendirme</b>

(31.12.2015 verilerine göre Tüm Eğitim Birimleri ve doldurulacaktır.)

2547 sayılı Kanununun 40. maddesinin (a), (b), (c) ve (d) bentleri uyarınca Biriminizden görevlendirilen akademik personel bilgilerine yer verilecektir. Birkaç kez aynı maddeden görevlendirmesi varsa aşağıdaki örnekte olduğu gibi yapılabilir.

UNVAN	Görevlendirildiği Kanun Maddesi	Görevlendirilen Kişi Sayısı	Görevlendirme Sayısı
Prof. Dr. (Kurum İçi Görevlendirilen)	40/a	4	5
Doç. Dr. (Kurum İçi Görevlendirilen)	40/a	3	4
Yrd. Doç. Dr. (Kurum İçi Görevlendirilen)	40/a	17	24
Öğr. Gör. (Kurum İçi Görevlendirilen)	40/a	1	1
Prof. Dr. (Kurum Dışı Görevlendirilen)	40/a-d	2	2
Doç. Dr. (Kurum Dışı Görevlendirilen)	40/a-d	1	1
<b>TOPLAM</b>		<b>28</b>	<b>37</b>

#### 4.1.5. Biriminizde Görevlendirilen Akademik Personel

2547 sayılı Kanununun 31. maddesine göre ders saati ücretli görevlendirilen akademik personel bilgilerine yer verilecektir.

UNVAN, ADI-SOYADI	GÖREVLENDİRİLDİĞİ BÖLÜM / BİRİM
Psikolog Ömer ERDOĞAN	Bilgi ve Belge Yönetimi Bölümü Felsefe Bölümü

2547 sayılı Kanununun 35. maddesine göre diğer yükseköğretim kurumlarından rapor yılında Biriminize lisansüstü eğitim-öğretim için gelen ve görevlendirmesi devam eden araştırma görevlisi bilgilerine yer verilecektir.

UNVAN, ADI-SOYADI	GÖREVLENDİRİLDİĞİ BÖLÜM /BİRİM	FİİLİ GÖREV YERİ	GELDİĞİ ÜNİVERSİTE
<b>TOPLAM</b>			

(31.12.2015 verilerine göre bu tabloyu sadece Enstitüler dolduracaktır. )

2547 sayılı Kanununun 40. maddesi (a) bendi uyarınca Biriminizde görevlendirilen akademik personel bilgilerine yer verilecektir. Birkaç kez aynı yerde görevlendirmesi varsa aşağıdaki örnekte olduğu gibi yapılabilir (Üniversite Yönetim Kurulu kararları esas alınacaktır).

UNVAN, ADI -SOYADI	GELDİĞİ ÜNİVERSİTE	GÖREVLENDİRİLDİĞİ BÖLÜM / BİRİM
Doç. Dr. Göksal BİLGİCİ	Kastamonu Üniversitesi Eğitim Fakültesi	Matematik Bölümü
Doç. Dr. Kutay OKTAY	Kastamonu Üniversitesi Turizm Fakültesi	Biyoloji Bölümü Felsefe Bölümü Fizik Bölümü Tarih Bölümü
Yrd. Doç. Dr. Asuman ÖZGÖZ	Kastamonu Üniversitesi Fazıl Boyner Sağlık Yüksekokulu	Biyoloji Bölümü
Yrd. Doç. Dr. Ayşegül YÜKSELTÜRK	Kastamonu Üniversitesi Fazıl Boyner Sağlık Yüksekokulu	Biyoloji Bölümü
Yrd. Doç. Dr. Mehmet Cengiz BALOĞLU	Kastamonu Üniversitesi Mühendislik ve Mimarlık Fakültesi	Biyoloji Bölümü
Yrd. Doç. Dr. Yasemin ÇELİK ALTUNOĞLU	Kastamonu Üniversitesi Mühendislik ve Mimarlık Fakültesi	Biyoloji Bölümü
Yrd. Doç. Dr. Muhammet Serdar ÇAVUŞ	Kastamonu Üniversitesi Mühendislik ve Mimarlık Fakültesi	Matematik Bölümü
Yrd. Doç. Dr. Can Doğan VURDU	Kastamonu Üniversitesi Mühendislik ve Mimarlık Fakültesi	Matematik Bölümü
Okutman Ömer ERGÜL	Kastamonu Üniversitesi Yabancı Diller Bölüm Başkanlığı	Bilgi ve Belge Yönetimi Bölümü Biyoloji Bölümü Coğrafya Bölümü Çağdaş Türk Lehçeleri ve Edebiyatları Bölümü Felsefe Bölümü Fizik Bölümü Matematik Bölümü Tarih Bölümü Türk Dili ve Edebiyatı Bölümü
Okutman Semra ALTIKULAÇ	Kastamonu Üniversitesi Türk Dili Bölüm Başkanlığı	Bilgi ve Belge Yönetimi Bölümü Biyoloji Bölümü Coğrafya Bölümü

		Çağdaş Türk Lehçeleri ve Edebiyatları Bölümü Felsefe Bölümü Fizik Bölümü Matematik Bölümü Tarih Bölümü Türk Dili ve Edebiyatı Bölümü
--	--	---

**Tablo 29: Akademik Personelin Yurtiçi ve Yurt Dışı Görevlendirmeleri**

		Profesör	Doçent	Yardımcı Doçent	Öğretim Görevlisi	Okutman	Araştırma Görevlisi	Uzman	Toplam
2547/33	Yurtdışı								
2547/39	Yurt İçi								
	Yurt Dışı								
2547/38	Yurtiçi								
2547/40-a									
2547/40-b									
2547/40-c									
<b>TOPLAM</b>									

(31.12.2015 verilerine göre bu tabloyu sadece Personel Daire Başkanlığı dolduracaktır.)

**Tablo 30: Üniversitemizde Görevlendirilen Akademik Personel**

	Profesör	Doçent	Yardımcı Doçent	Öğretim Görevlisi	Okutman	Araştırma Görevlisi	Uzman	Alanında Uzman	Toplam
2547/31									
2547/35									
2547/40-a									
2547/38									
2547 40/b									
<b>TOPLAM</b>									

(31.12.2015 verilerine göre bu tabloyu sadece Personel Daire Başkanlığı dolduracaktır.)

#### 4.1.6. Akademik Personelin Yaş İtibariyle Dağılımı

Yabancı uyruklu öğretim elemanları dâhil edilecektir.

**Tablo 31: Akademik Personelin Yaş İtibariyle Dağılımı**

UNVANI	21-25 Yaş		26-30 Yaş		31-35 Yaş		36-40 Yaş		41-50 Yaş		51-Üzeri		TOPLAM
	K	E	K	E	K	E	K	E	K	E	K	E	
	2	2	13	8	10	11	7	11	2	19	2	9	96
Toplam Kişi Sayısı													
Yüzde (%)	2,08	2,08	13,54	8,33	10,42	11,46	7,29	11,46	2,08	19,79	2,08	9,38	

(31.12.2015 verilerine göre Personel Daire Başkanlığı ve Tüm Eğitim Birimleri doldurulacaktır.)

#### 4.1.7. Akademik Personelin Hizmet Süreleri

Memuriyete başlama tarihi esas alınacaktır.

**Tablo 32: Akademik Personelin Hizmet Süreleri**

UNVANI	1-3 Yıl		4-6 Yıl		7-10 Yıl		11-15 Yıl		16-20 Yıl		21-Üzeri		TOPLAM
	K	E	K	E	K	E	K	E	K	E	K	E	
	18	23	9	6	0	3	5	5	2	6	2	17	96
Toplam Kişi Sayısı													
Yüzde (%)	18,75	23,96	9,38	6,25	0,00	3,13	5,21	5,21	2,08	6,25	2,08	17,71	

(31.12.2015 verilerine göre Personel Daire Başkanlığı ve Tüm Eğitim Birimleri doldurulacaktır.)

#### 4.1.8. Akademik Personel Atamaları ve Ayrılmaları

**Tablo 33: Birimlere Göre 2015 Yılında Atanan Akademik Personel Sayıları**

Birim	Profesör	Doçent	Yardımcı Doçent	Öğretim Görevlisi	Okutman	Araştırma Görevlisi	Uzman	Toplam

<b>TOPLAM</b>								

(31.12.2015 verilerine göre bu tabloyu sadece Personel Daire Başkanlığı dolduracaktır.)

**Tablo 34: 2015 Yılında Ayrılan Akademik Personel**

	Profesör	Doçent	Yardımcı Doçent	Öğretim Görevlisi	Okutman	Araştırma Görevlisi	Uzman	Toplam
İsteğe Bağlı Emeklilik								
Yaş Haddinden Emeklilik								
Malulen Emeklilik								
Naklen Ayrılma								
İstifa								
Görev Süresi Bitenler								
Vefat								
Diğer Sebepler								
<b>TOPLAM</b>								

(31.12.2015 verilerine göre bu tabloyu sadece Personel Daire Başkanlığı dolduracaktır.)

## 4.2. İdari Personel Kadro Dağılımı

**Tablo 35: İdari Personelin Yıllar İtibariyle Kadro Dağılımı**

Kadrosu Fen Edebiyat Fakültesinde Bulunan İdari Personel				
	2012	2013	2014	2015
Genel İdare Hizmetleri	3	4	4	2
Sağlık Hizmetleri Sınıfı	0	0	0	0
Teknik Hizmetleri Sınıfı	0	0	0	0
Eğitim ve Öğretim Hizmetleri Sınıfı	0	0	0	0
Avukatlık Hizmetleri Sınıfı	0	0	0	0
Din Hizmetleri Sınıfı	0	0	0	0

Yardımcı Hizmetli	0	0	0	0
<b>Toplam</b>	<b>3</b>	<b>4</b>	<b>4</b>	<b>2</b>

2547 sayılı Kanununun 13/b-4 maddesi uyarınca Fen Edebiyat Fakültesinde görevlendirilen İdari Personel				
	2012	2013	2014	2015
Genel İdare Hizmetleri	6	6	7	8
Sağlık Hizmetleri Sınıfı	0	0	0	0
Teknik Hizmetleri Sınıf	0	1	1	1
Eğitim ve Öğretim Hizmetleri Sınıfı	0	0	0	0
Avukatlık Hizmetleri Sınıfı	0	0	0	0
Din Hizmetleri Sınıfı	0	0	0	0
Yardımcı Hizmetli	0	0	0	0
<b>Toplam</b>	<b>6</b>	<b>7</b>	<b>8</b>	<b>9</b>

(31.12.2015 verilerine göre Personel Daire Başkanlığı ve Tüm Birimler doldurulacaktır.)

**Tablo 36: 2014 Yılı İdari Personel Kadro Durumu**

	Dolu Kadro Sayısı			Boş Kadro Sayısı
	K	E	Toplam	
Genel İdare Hizmetleri				
Sağlık Hizmetleri Sınıfı				
Teknik Hizmetleri Sınıf				
Eğitim ve Öğretim Hizmetleri Sınıfı				
Avukatlık Hizmetleri Sınıfı				
Din Hizmetleri Sınıfı				
Yardımcı Hizmetli				

Toplam				
--------	--	--	--	--

(31.12.2015 verilerine göre bu tabloyu sadece Personel Daire Başkanlığı dolduracaktır.)

#### 4.2.1. Engelli İdari Personel Hizmet Sınıflarına Göre Dağılımı

**Tablo 37: Engelli Personelin Unvan ve Hizmet Sınıfına Göre Dağılımı**

2547 sayılı Kanununun 13/b-4 maddesi uyarınca Fen Edebiyat Fakültesinde görevlendirilen Engelli İdari Personel				
Hizmet Sınıfı	Engelli Personel Sayısı			Toplam Personele Oranı(%)
	K	E	Toplam	
Genel İdari Hizmetler	0	1	1	0
Sağlık Hizmetleri Sınıfı	0	0	0	0
Teknik Hizmetler Sınıfı	0	0	0	0
Eğitim ve Öğretim Hizmetleri Sınıfı	0	0	0	0
Avukatlık Hizmetleri Sınıfı	0	0	0	0
Din Hizmetleri Sınıfı	0	0	0	0
Yardımcı Hizmetler Sınıfı	0	0	0	0
<b>TOPLAM</b>	<b>0</b>	<b>1</b>	<b>1</b>	<b>0</b>

(31.12.2015 verilerine göre Personel Daire Başkanlığı ve Tüm Birimler doldurulacaktır.)

#### 4.2.2. İdari Personelin Eğitim Durumu

**Tablo 38: İdari Personel Eğitim Durumu**

	İlköğretim		Lise		Ön Lisans		Lisans		Yüksek Lisans ve Doktora		TOPLAM
	2013	2014	2013	2014	2013	2014	2013	2014	2013	2014	
Kişi Sayısı											
Yüzde (%)											

(31.12.2015 verilerine göre bu tabloyu sadece Personel Daire Başkanlığı dolduracaktır.)

#### 4.2.3. İdari Personelin Hizmet Süreleri

Memuriyete başlama tarihi esas alınacaktır.

**Tablo 39: İdari Personel Hizmet Süresi**

Kadrosu Fen Edebiyat Fakültesinde Bulunan İdari Personel													
	1-3 Yıl		4-6 Yıl		7-10 Yıl		11-15 Yıl		16-20 Yıl		21-Üzeri		TOPLAM
	K	E	K	E	K	E	K	E	K	E	K	E	
Toplam Kişi Sayısı	0	1	0	0	0	0	0	0	0	0	0	1	2
Yüzde (%)	0	50	0	0	0	0	0	0	0	0	0	50	

2547 sayılı Kanununun 13/b-4 maddesi uyarınca Fen Edebiyat Fakültesinde görevlendirilen İdari Personel													
	1-3 Yıl		4-6 Yıl		7-10 Yıl		11-15 Yıl		16-20 Yıl		21-Üzeri		TOPLAM
	K	E	K	E	K	E	K	E	K	E	K	E	
Toplam Kişi Sayısı	0	1	0	0	1	5	0	0	0	0	0	2	9
Yüzde (%)	0	11,11	0	0	11,11	55,55	0	0	0	0	0	22,22	

(31.12.2015 verilerine göre Personel Daire Başkanlığı ve Tüm Birimler doldurulacaktır.)

#### 4.2.4.İdari Personelin Yaş İtibariyle Dağılımı

**Tablo 40: İdari Personel Yaş İtibariyle Dağılımı**

Kadrosu Fen Edebiyat Fakültesinde Bulunan İdari Personel													
	21-25 Yaş		26-30 Yaş		31-35 Yaş		36-40 Yaş		41-50 Yaş		51-Üzeri		TOPLAM
	K	E	K	E	K	E	K	E	K	E	K	E	

Toplam Kişi Sayısı	0	0	0	1	0	0	0	0	0	1	0	0	2
Yüzde (%)	0	0	0	50	0	0	0	0	0	50	0	0	

2547 sayılı Kanununun 13/b-4 maddesi uyarınca Fen Edebiyat Fakültesinde görevlendirilen İdari Personel													
	21-25 Yaş		26-30 Yaş		31-35 Yaş		36-40 Yaş		41-50 Yaş		51-Üzeri		TOPLAM
	K	E	K	E	K	E	K	E	K	E	K	E	
Toplam Kişi Sayısı	0	0	0	1	1	4	0	1	0	0	0	2	9
Yüzde (%)	0	0	0	11,11	11,11	44,44	0	11,11	0	0	0	22,22	

(31.12.2015 verilerine göre Personel Daire Başkanlığı ve Tüm Birimler doldurulacaktır.)

#### 4.2.5. İdari Personel Atamaları /Ayrılmaları

Tablo 41: Atanan İdari Personel Sayısının Hizmet Sınıfına Göre Dağılımı

	Açıktan	Nakil	İstisna*	Toplam
İdari Personel				
TOPLAM				

(\* Sosyal Hizmetler ve Çocuk Esirgeme Kurumu, Terörle Mücadele, Özelleştirme, Mahkeme Kararı

(31.12.2015 verilerine göre bu tabloyu sadece Personel Daire Başkanlığı dolduracaktır.)

Tablo 42: 2015 Yılı Ayrılan İdari Personel Sayısı

	Toplam
Emekli	0
İstifa	0
Ölüm	0
Nakil	0
Diğer	0
TOPLAM	0

### 4.3. Sözleşmeli İdari Personel

Tablo 43: Sözleşmeli Personel Sayısının Yıllar İtibariyle Dağılımı

	2011	2012	2013	2014
Sözleşmeli İdari Personel				
<b>TOPLAM</b>				

(31.12.2015 verilerine göre bu tabloyu sadece Personel Daire Başkanlığı dolduracaktır.)

### 4.4. İşçiler

Tablo 44: Sürekli İşçilerin Yıllar İtibariye Kadro Dağılımı

İstihdam Durumu	2011	2012	2013	2014
İşçi				

(31.12.2015 verilerine göre bu tabloyu sadece Personel Daire Başkanlığı dolduracaktır.)

Tablo 45: Geçici Personel

	İstihdam Durumu	Çalıştırılan Personel Sayısı
2013	Geçici Personel (Kısmi Zamanlı / Öğrenci)	
	Geçici Personel (Stajyer öğr.)	
2014	Geçici Personel (Kısmi Zamanlı / Öğrenci)	
	Geçici Personel (Stajyer öğr.)	

(31.12.2015 verilerine göre sadece Sağlık Kültür Daire Başkanlığı dolduracaktır.)

## 5. Sunulan Hizmetler

### 5.1. Öğrencilere Sunulan Hizmetler

Birimin eğitim-öğretim, araştırma-yayın, topluma verilen hizmet ve üretim faaliyetlerine bu bölümde yer verilir.

Verilen hizmetler sayılacak, birim ana faaliyetinden hizmet alanlara hizmetin nasıl ve ne düzeyde verilmekte olduğundan bahsedilecektir. Hizmet için uygulanan plan ve projelerden bahsedilecektir. Olağan ya da kriz durumlarında sunulan hizmetler ve tedbirler belirtilecektir.

## 5.1.1. Eğitim Hizmetleri

### 5.1.1.1. Ön Lisans ve Lisans Programları Öğrenci Sayıları

**Tablo 46: 2014-2015 Eğitim-Öğretim Yılı Öğrenci Sayıları**

Birim	1.Öğretim			2.Öğretim			TOPLAM		
	T	K	E	T	K	E	T	K	E
Fakülteler									
Yüksekokullar									
.....									
<b>TOPLAM</b>									

(Sadece Öğrenci İşleri Daire Başkanlığı dolduracaktır.)

**Tablo 47: Lisans Programları**

Birim Adı:	
Sıra No	Program Adı
1	Arkeoloji Bölümü
2	Bilgi ve Belge Yönetimi Bölümü
3	Bilim Tarihi Bölümü
4	Biyoloji Bölümü
5	Coğrafya Bölümü
6	Çağdaş Türk Lehçeleri ve Edebiyatları Bölümü
7	Felsefe Bölümü
8	Fizik Bölümü
9	Kimya Bölümü
10	Matematik Bölümü



\*Yabancı dil eğitimi gören öğrenci sayısının toplam öğrenci sayısına oranı ( Yabancı dil eğitimi gören öğrenci sayısı / toplam öğrenci sayısı \* 100 )

(Tüm Eğitim Birimleri dolduracaktır)

#### 5.1.1.4. Engelli Öğrenci Sayıları

Tablo 50: Engelli Öğrenci Sayıları

PROGRAMIN ADI	I. Öğretim			II. Öğretim			Toplam		Genel Toplam
	Erkek	Kız	Top.	Erkek	Kız	Top.	Erkek	Kız	
Lisans /Lisansüstü Programı									
Felsefe Bölümü					1			1	1

\* Hazırlık Sınıfı Dâhil

(31.12.2015 verilerine göre Tüm Eğitim Birimleri dolduracaktır)

#### 5.1.1.5. Öğrenci Kontenjanları ve Doluluk Oranları

Tablo 51: Öğrenci Kontenjanları ve Doluluk Oranları

Birimin Adı	ÖSS Kontenjanı (*)	ÖSS Sonucu Kayıt Yaptıran	Boş Kalan Kontenjan	Ek Kontenjan Kayıt	Toplam Kayıt	Doluluk Oranı(%)
<b>TOPLAM</b>						

(31.12.2015 verilerine göre Sadece Öğrenci İşleri Daire Başkanlığı dolduracaktır.)

### 5.1.1.6. Yabancı Uyruklu Öğrencilerin Geldikleri Ülke ve Programlara Göre Dağılımı

Tablo 52: Yabancı Uyruklu Öğrencilerin Geldikleri Ülke ve Programlara Göre Dağılımı

Programın Adı/ Birim	Geldiği Ülke	Cinsiyeti		Toplam
		Kız	Erkek	
Lisans /Lisansüstü Programı				
Biyoloji Bölümü	Çin		1	1
	Afganistan		2	2
Coğrafya Bölümü	Azerbaycan		1	1
	Afganistan		1	1
	Çad		1	1
	Irak		1	1
Çağdaş Türk Lehçeleri ve Edebiyatları Bölümü	Kırgızistan		1	1
Felsefe Bölümü	Azerbaycan		1	1
	Suriye		1	1
	Afganistan		2	2
	Afganistan		1	1

Fizik Bölümü	Pakistan		1	1
	Suudi Arabistan		1	1
Tarih Bölümü	Azerbaycan		5	5
	Çin		2	2
	Kazakistan		1	1
	Türkmenistan		1	1
	Afganistan	2	7	9
	Suriye		1	1
Türk Dili ve Edebiyatı	Afganistan		1	1
	Kırgızistan	1		
	Azerbaycan	2		2
	Irak	2	1	3
	Çin	1		1

( 31.12.2015 verilerine göre Tüm Eğitim Birimleri ve Öğrenci İşleri Daire Başkanlığı tarafından birim bazında doldurulacaktır.)

### 5.1.1.7. Yatay ve Dikey Geçişle Gelen Öğrenci Sayıları

Tablo 53: Yatay ve Dikey Geçişle Gelen Öğrenci Sayıları

	Yatay Geçişle Gelen Öğrenci Sayısı			Dikey Geçişle Gelen Öğrenci Sayısı		
	K	E	T	K	E	T
Fakülteler						
Meslek Yüksekokulları						
.....						
<b>TOPLAM</b>						

(31.12.2015 verilerine göre sadece Öğrenci İşleri Daire Başkanlığı dolduracaktır.)

### 5.1.1.8. Çift Anadal ve Yandal Programına Katılan Öğrenci Sayıları

Tablo 54: Çift Anadal ve Yandal Programına Katılan Öğrenci Sayıları

Birim	2013-2014			2013-2014		
	Çift Anadal	Yandal	Toplam	Çift Anadal	Yandal	Toplam
Fen Edebiyat	1		1	1		1

Fakültesi						
<b>TOPLAM</b>	<b>1</b>		<b>1</b>	<b>1</b>		<b>1</b>

### 5.1.1.9. Yaz Dönemi Öğrenci Sayısı

Tablo 55: Yaz Dönemi Öğrenci Sayısı

Üniversite İçinden Öğrenci Sayısı	Üniversite Dışından Katılan Öğrenci Sayısı	TOPLAM
393	2	395

(31.12.2015 verilerine göre Öğrenci İşleri Daire Başkanlığı ve Yaz Öğretimi veren eğitim birimleri dolduracaktır.)

### 5.1.1.10. Üniversiteden Ayrılan Öğrenci Sayıları

Tablo 56: Üniversiteden Ayrılan Öğrenci Sayıları

	Kendi İsteği ile Ayrılan	Öğrenim Ücreti ve Katkı Payı Yatırmayanlar	Başarısızlık (Azami Süre)	Yatay Geçiş	Diğer	Toplam
Fakülteler						
Enstitüler						
Yüksekokulları						
Meslek Yüksekokulları						
<b>TOPLAM</b>						

(31.12.2015 verilerine göre Sadece Öğrenci İşleri Daire Başkanlığı dolduracaktır.)

### 5.1.3. Barınma Hizmeti

Tablo 58: Barınma Hizmeti

ÖĞRENCİ YURTLARININ ADI	KAPASİTE		MEVCUT		2014 YILI DOLULUK ORANI (%)
	KIZ	ERKEK	KIZ	ERKEK	

<b>TOPLAM</b>					

(31.12.2015 verilerine göre sadece Sağlık Kültür Daire Başkanlığı dolduracaktır.)

#### 5.1.4. Beslenme Hizmeti

Tablo 59: Beslenme Hizmeti

YEMEK HİZMETİ SUNULAN MERKEZLER	YEMEK ADEDİ	
	PERSONEL	ÖĞRENCİ
<b>TOPLAM</b>		

(31.12.2015 verilerine göre sadece Sağlık Kültür Daire Başkanlığı dolduracaktır.)

#### 5.1.5. : Kültürel Faaliyetleri

Tablo 60: Kültürel Faaliyetleri

Etkinlik Adı	Sayısı	Katılımcı Sayısı
<b>TOPLAM</b>		

(31.12.2015 verilerine göre sadece Sağlık Kültür Daire Başkanlığı dolduracaktır.)

#### 5.1.6. Spor Hizmetleri

Tablo 61: Spor Hizmetleri

	Faaliyet Sayısı	Sporcu Sayısı	Antrenör İdareci Sayısı

Kurum İçi			
Kurum Dışı			
<b>TOPLAM</b>			

(31.12.2015 verilerine göre sadece Sağlık Kültür Daire Başkanlığı dolduracaktır.)

### 5.1.7. Öğrencilere Sunulan Diğer Hizmetler

**Tablo 62: Erasmus Değişim Programı Kapsamında Giden/Gelen Öğrenci Sayıları**

Değişim Türü	Değişim Programından Yararlanan	2013-2014	2014-2015
Giden Öğrenci	Öğrenin		
	Staj		
<b>TOPLAM</b>			
Gelen Öğrenci	Öğrenin		
	Staj		
<b>TOPLAM</b>			

( Erasmus Ofisi tarafından doldurulacaktır)

**Tablo 63: Erasmus Kapsamında 2015 Yılında Protokol İmzalanan Üniversiteler**

Birim	Anlaşma Yapılan Ülke	Anlaşma Yapılan Üniversite Sayısı
<b>TOPLAM</b>		

( Erasmus Ofisi tarafından doldurulacaktır)

### 5.2. Araştırma Hizmetleri

**Tablo 64: Web Of Science Elektronik Veri Tabanında Yer Alan Kastamonu Üniversitesi Adresli Dokümanların Kaynaklarına Göre Dağılımı**

Yıllar	SCI-Exp.+A&HCI (Makele)	SCI-Exp. (Makele)	SSCI (Makele)	A&HCI (Makele)

2011				
2012				
2013				
2014				
<b>TOPLAM</b>				

(31.12.2015 verilerine göre sadece Bilimsel Araştırma Proje Ofisi tarafından doldurulacaktır.)

**Tablo 65: Bilimsel Araştırma Projeleri**

Proje Türü	Desteklenen Toplam Proje Sayısı	Tamamlanan Proje Sayısı	2013 Yılına Devreden Proje Sayısı	İptal Proje Sayısı
Rektörlük BAP Tarafından Desteklenen Proje Sayısı				
TÜBİTAK Kaynaklarından Desteklenen Proje Sayısı				
Diğer Kaynaklardan Desteklenen Proje Sayısı (SANTEZ)				

(31.12.2015 verilerine göre sadece Bilimsel Araştırma Proje Ofisi tarafından doldurulacaktır.)

**Tablo 66: Alanlara Göre Tez Sayıları**

Birimler	Yüksek Lisans	Doktora	Toplam
Fen Bilimleri Enstitüsü			
Sosyal Bilimleri Enstitüsü			
...			
<b>TOPLAM</b>			

(31.12.2015 verilerine göre sadece Enstitüler dolduracaktır.)

**Tablo 67: Editörlük ve Hakemlik Yapan Öğretim Üyesi Sayıları**

Birimler	Editörlük/Hakemlik Yapan Öğretim Üyesi Sayısı	Editörlük/Hakemlik Yapılan Kitap Sayısı	Dergi Hakemliği Yapan Öğretim Üyesi Sayısı	Hakemliği Yapılan Dergi Sayısı

<b>TOPLAM</b>				

(31.12.2015 verilerine göre Tüm Eğitim Birimleri dolduracaktır.)

## 5.4. Personele Sunulan Hizmetler

### 5.4.1. Yaşam Boyu Eğitim

**Tablo 68: Erasmus Değişim Programları Kapsamında Giden/Gelen Akademik ve idari Personel**

Değişim Türü	Değişim Programından Yararlanan		Kişi Sayısı
Giden	Öğretim Elemanı	Ders Verme	
	Personel	Eğitim Alma	
TOPLAM			
Gelen	Öğretim Elemanı	Ders Verme	
	Personel	Eğitim Alma	
TOPLAM			

(31.12.2015 verilerine göre sadece ERASMUS Ofisi dolduracaktır.)

### 5.4.2. Öğretim Ütesi Yetiştirme Kurum Koordinatörlüğü (ÖYP)

**Tablo 69: ÖYP Kapsamında Gelen Araştırma Görevli Sayısı**

Birim	Doktora	Yüksek Lisans/Doktora	Toplam
Fen Bilimleri Enstitüsü			
Sosyal			
Eğitim			
Sağlık			
TOPLAM			

(31.12.2015 verilerine göre sadece ÖYP Koordinatörlüğü tarafından dolduracaktır.)

### 5.4.3. Bilimsel Yayın Destekleme

Tablo 70: Bilimsel Yayın Destekleme

Birime Başvuran Yazar Sayısı	Başvurusu Değerlendirmeye Alınan Bilimsel Yayın Sayısı	Başvurusu Kabul Edilen Yayın Sayısı	Başvurusu Red Edilen Yayın Sayısı	Bilimsel Yayın Desteği Sağlanan Hizmet Bedeli Tutarı (TL)

(31.12.2015 verilerine göre Genel Sekreterlik tarafından doldurulacaktır.)

### 5.4.4. Akademik Personele Verilen Ödül ve Destekler

Tablo 71: Akademik Personele Verilen Ödül ve Destekler

	Faydalanan Kişi Sayısı	Tutar(TL)
Bilim Ödülü		
Bilim Teşvik Ödülü		
Bilimsel Yayınları Özendirme Desteği		
Doktora Tez Ödülleri		
.....		

(31.12.2015 verilerine göre Genel Sekreterlik tarafından doldurulacaktır.)

Tablo 72: Ödül Türü Bazında Faydalanan Kişi Sayısı ve Tutarları

Birim	Bilimsel Yayınlar Özendirme		AB Bilimsel Araştırma Çerçeve Programı		Bilim Ödülü		Bilim Teşvik Ödülü		Doktora Tez Ödülü	
	Kişi Sayısı	Tutarı (TL)	Kişi Sayısı	Tutarı (TL)	Kişi Sayısı	Tutarı (TL)	Kişi Sayısı	Tutarı (TL)	Kişi Sayısı	Tutarı (TL)
<b>TOPLAM</b>										

(31.12.2015 verilerine göre Genel Sekreterlik tarafından doldurulacaktır.)

**Tablo 73: Bilimsel Yayınları Özendirme Desteği Türlerinin Fakültelere Göre Dağılımı**

Birim	Maddi Destek (Kişi)	Dizüstü Bilgisayar	Masaüstü Bilgisayar	Diğer	Toplam
<b>TOPLAM</b>					

(31.12.2015 verilerine göre Genel Sekreterlik tarafından doldurulacaktır.)

**Tablo 80: İdari Personele Yönelik Düzenlenen Hizmet İçi Eğitim Programı**

Eğitimin Adı	Eğitim Süresi	Eğitim Verilen İdari Personel Sayısı
<b>TOPLAM</b>		

(31.12.2015 verilerine göre Personel Daire Başkanlığı tarafından doldurulacaktır.)

## 5.5. İdari Hizmetler

İdarenin veya Harcama Biriminin görev, yetki ve sorumlulukları çerçevesinde faaliyet dönemi içerisinde yerine getirdiği hizmetlere özet olarak yer verilecektir.

Faaliyet dönemi gerçekleştirmelerine ilişkin bilgiler ise raporun III. Bölümündeki “Faaliyet İlişkin Bilgi ve Değerlendirmeler” başlığı altında yer alacaktır.

İhale Türü (Bütçe Kodu)	İhale Usulleri											Doğrudan Temin 4734/22-d		Pazarlık Usulü 4734/21-f		
	Açık İhale 4734/19			Belli İstekliler Arasında İhale 4734/20			Pazarlık Usulü 4734/21			Genel Toplam						
	Sonuçlanan İhale Sayısı	İptal Edilen İhale Sayısı	Sonuçlanan İhalelerin Tutarı (TL)	Sonuçlanan İhale Sayısı	İptal Edilen İhale Sayısı	Sonuçlanan İhalelerin Tutarı (TL)	Sonuçlanan İhale Sayısı	İptal Edilen İhale Sayısı	Sonuçlanan İhalelerin Tutarı (TL)	Sonuçlanan İhale Sayısı	İptal Edilen İhale Sayısı	Sonuçlanan İhalelerin Tutarı (TL)	Alım Sayısı	İhalelerin Tutarı (TL)	Alım Sayısı	İhalelerin Tutarı (TL)
Mal Alımı (03.2-03.7)													18	75.749,74		
Hizmet Alımı (03.5)													-	0,00		
Yapım İşi (03.8)													2	7.322,20		
<b>TOPLAM</b>													<b>20</b>	<b>83.071,94</b>		

(31.12.2015 verilerine göre ihale yapan birimler tarafından dolduracaktır.)

## 6. Yönetim ve İç Kontrol Sistemi

2015 yılı içerisinde biriminiz yönetimi ile ilgili yeniliklere, birim kalitesinin artırılması için yapılanlara ve Kastamonu Üniversitesi İç Kontrol Eylem Planı kapsamında gerçekleştirdiğiniz iyileştirmelere yer verilecektir. Temelde yönetim ve iç kontrol sisteminizin bir değerlendirilmesinin yapılması istenmektedir

İç kontrol sistemi başlığı altında hem yönetsel faaliyetlere ve idari denetimlere hem de mali süreçte periyodik ya da dönemsel olarak yapılmış olan iç ve dış denetimlere yer verilecektir.

**Tablo: İç Denetim**

Denetlenen Birim	Denetim Türü	Denetim Alanları	Denetim Süresi

(31.12.2014 verilerine göre sadece İç Denetim Başkanlığı tarafından doldurulacaktır)

## D. Diğer Hususlar

Bu başlık altında, yukarıdaki başlıklarda yer almayan ancak birimin açıklanmasını gerekli gördüğü diğer konular özet olarak belirtilir.

## II. AMAÇ ve HEDEFLER

### A. Birimin Amaç ve Hedefleri

Bu bölümde birimin, 2010-2014 Üniversitemiz Stratejik Planda sorumlu tutulduğu stratejik amaç ve hedefleri yer alacaktır.

**\*\*\*TÜM BİRİMLER KASTAMONU ÜNİVERSİTESİ 2010-2014 STRATEJİK PLANINI İNCELEYECEKLER VE STRATEJİK PLANDA BELİRLENMİŞ AMAÇ VE HEDEFLER KONUSUNDA 5 YILLIK ÖZET FAALİYET SONUÇLARINI HEM AŞAĞIDAKİ TABLODA HEM DE YAZILI OLARAK BELİTECEKLERDİR.**

**Tablo: Birim Amaç ve Hedefler**

Stratejik Amaçlar		Stratejik Hedefler	
1.	Eğitim ve Öğretim kalitesini artırmak	1.1.	Öğretim elemanı sayısı artırmak
		1.2.	Yurtiçi ve yurtdışı değişim programlarından yararlanan öğrenci sayısını artırmak
		1.3.	Yurtiçi ve yurtdışı değişim programlarından yararlanan akademik personel sayısını artırmak
2.	Bilimsel çalışmaların nitelik ve niceliğini artırmak	2.1.	SCI Exp/SSCI/AHCI Tarafından Taranan Dergilerdeki Makale sayısını artırmak
		2.2.	Konferans/Panel/Kongre ve katılım sayısını artırmak
		2.3.	Bilimsel Dergilerde Editörlük ve Hakemlik sayısını artırmak
		2.4.	Patent sayısını artırmak
3.	Toplumsal hizmetleri artırmak ve yaygınlaştırmak	3.1.	Topluma yönelik proje sayısını artırmak
		3.2.	Toplumsal sorunlara yönelik seminer, konferans sayısı artırmak
4.		4.1.	
		4.2.	
		4.3.	
5.		5.1.	
		5.2.	
		5.3.	

(Tüm Birimler dolduracaktır.)

### B. Temel Politika ve Öncelikler

Fakültenin temel politikasını Tarih, Fizik, Biyoloji, Felsefe, Matematik, Türk Dili ve Edebiyatı Bölümü Lisans programında kaliteli öğrencilerin yetiştirilmesi oluşturmaktadır.

Kimya, Bilgi ve Belge Yönetimi, Psikoloji ve Bilim Tarihi Bölümlerinin açılması öğretim elemanları ile güçlendirilmesi öncelikli hedeflerimiz arasındadır.

### C. Diğer Hususlar

Bu başlık altında, yukarıdaki başlıklarda yer almayan ancak birimin açıklanmasını gerekli gördüğü diğer konular özet olarak belirtilecek.

## III. FAALİYETLERE İLİŞKİN BİLGİ ve DEĞERLENDİRMELER

Kamu İdarelerince Hazırlanacak Faaliyet Raporları Hakkında Yönetmelik uyarınca bu bölümde, mali bilgiler ile performans bilgilerine detaylı olarak yer verilir.

### A. Mali Bilgiler

Mali bilgiler başlığı altında, kullanılan kaynaklara, bütçe hedef ve gerçekleştirmeleri ile meydana gelen sapmaların nedenlerine, varlık ve yükümlülükler ile yardım yapılan birlik, kurum ve kuruluşların faaliyetlerine ilişkin bilgilere, temel mali tablolara ve bu tablolara ilişkin açıklamalara yer verilir. Ayrıca, dış mali denetim sonuçları hakkındaki özet bilgiler de bu başlık altında yer alır.

## 1. Bütçe Uygulama Sonuçları

### 1.1. Bütçe Giderleri

Biriminizin 2015 yılı bütçe giderlerine bu bölüm altında yer verilmelidir. Bu bölüm altında şu tabloların doldurulması gerekmektedir:

**Tablo: Fonksiyonel Sınıflandırmaya Göre Ödenek ve Harcama Miktarı (TL)**

NO	GİDER TÜRLERİ	2015 YILI KBÖ	EKLENEN	DÜŞÜLEN	YILSONU ÖDENEĞİ	TOPLAM HARCAMA	HARCAMA ORANI
01	GENEL KAMU HİZMETLERİ						
02	SAVUNMA HİZMETLERİ						
03	KAMU DÜZENİ VE GÜV. HİZ.						
05	DİNLENME, KÜL. VE DİN HİZ.						
09	EĞİTİM HİZMETLERİ	4.107.000,00	2.044.489,58	8.700,00	6.142.789,58	6.032.409,15	% 98.20
	<b>GENEL TOPLAM</b>	<b>4.107.000,00</b>	<b>2.044.489,58</b>	<b>8.700,00</b>	<b>6.142.789,58</b>	<b>6.032.409,15</b>	<b>% 98.20</b>

**Tablo: 2015 Yılı Uygulama Sonuçları**

2015 Yılı						
FONKSİYONEL	KBÖ	EKLENEN	DÜŞÜLEN	TOPLAM ÖDENEK	HARCAMA	KALAN
09.4.1.00-2-01.1	2.990.000,00	1.392.100,00	0,00	4.382.100,00	4.382.093,69	6,31
09.4.1.00-2-01.2	300.000,00	120.000,00	0,00	420.000,00	419.984,17	15,83
09.4.1.00-2-01.5	50.000,00	0,00	0,00	50.000,00	0,00	50.000,00
09.4.1.00-2-02.1	507.000,00	108.500,00	0,00	615.500,00	615.494,18	5,82
09.4.1.00-2-02.2	43.000,00	42.000,00	0,00	85.000,00	86.096,85	-1.096,85
09.4.1.00-2-03.2	75.000,00	50.000,00	0,00	125.000,00	105.614,87	19.385,13
09.4.1.00-2-03.3	9.000,00	100.000,00	8.700,00	100.300,00	100.280,51	19,49
09.4.1.00-2-03.5	9.000,00	12.000,00	0,00	21.000,00	18.990,35	2.009,65
09.4.1.00-2-03.7	8.000,00	8.000,00	0,00	16.000,00	15.871,46	28,54
09.4.1.00-2-03.8	5.000,00	5.000,00	0,00	10.000,00	7.322,20	2.677,80
09.4.1.07-2-01.1	75.000,00	206.889,58	0,00	281.889,58	264.863,28	17.026,30
09.4.1.08-2-01.1	20.000,00	0,00	0,00	20.000,00	15.797,59	3.752,41
09.4.1.08-2-03.2	14.000,00	0,00	0,00	14.000,00	0,00	0,00
09.4.1.09-2-01.1	2.000,00	0,00	0,00	2.000,00	0,00	0,00
<b>BİRİM TOPLAMI</b>	<b>4.107.000,00</b>	<b>2.044.489,58</b>	<b>8.700,00</b>	<b>6.142.789,58</b>	<b>6.032.409,15</b>	<b>93.830,43</b>

## 1.2 – Bütçe Gelirleri

Gelir tahsilatı yapan birimler (sosyal tesisler ve benzeri) gelirlerine ilişkin gerçekleştirmelere bu bölüm altında yer vermelidir. Diğer taraftan Üniversitemiz gelirleri Strateji Geliştirme Daire Başkanlığı tarafından toplandığından bu bölüm söz konusu Başkanlıkça doldurulacaktır.

## 1.3 – Muhasebe Tabloları

Üniversitemiz muhasebesi Strateji Geliştirme Daire Başkanlığı tarafından tutulduğundan bu bölüm söz konusu Başkanlıkça doldurulacaktır.

## 1.4. Döner Sermaye Bütçesi

### 1.4.1. Döner Sermaye Gelir / Gider Gerçekleşmeleri

Tablo: Döner Sermaye Gelir / Gider Gerçekleşmeleri

		2014	2015
<b>DÖNER SERMAYE GELİRLERİ</b>			
<b>Diğer Birimlerin Döner Sermaye Gelirleri</b>			
a) Faaliyet Gelirleri			
b) Faaliyet Dışı Gelirler			
<b>DÖNER SERMAYE GİDERLERİ</b>			
<b>Diğer Birimlerin Döner Sermaye Giderleri</b>			
1) Cari Giderleri			
a) Personel Giderleri			
b) Hizmet Alımı Giderleri			
c) Diğer Cari			
2) Yatırım Giderleri			
3) Transfer Giderleri			

(Sadece Döner Sermaye İşletme Müdürlüğü tarafından doldurulacaktır)

## 2. Temel Mali Tablolara İlişkin Açıklamalar

İdare bilanço, faaliyet sonuçları tablosu, bütçe uygulama sonuçları tablosu, nakit akım tablosu ve gerekli görülen diğer tablolara bu başlık altında yer verilir. Ayrıca tabloların önemli kalemlerine ilişkin değişimler ile bunlara ilişkin analiz, açıklama ve yorumlara yer verilir.

### 3. Mali Denetim Sonuçları

Birim iç ve dış mali denetim (*yapıldı ise*) raporlarında yer alan tespit ve değerlendirmeler ile bunlara karşı alınan veya alınacak önlemler ve yapılacak işlemlere bu başlık altında yer verilir.

#### Tablo: Dış Denetim

Denetim Türü	Denetim Alanları	Sorgu Maddesi	Sayıştay İlamlı Madde Sayısı

(31.12.2014 verilerine göre sadece Strateji Geliştirme Daire Başkanlığı dolduracaktır.)

### 4. Diğer Hususlar

Bu başlık altında, yukarıdaki başlıklarda yer almayan ancak birimin mali durumu hakkında gerekli görülen diğer konulara yer verilir.

### B. Performans Bilgileri

Kamu İdarelerince Hazırlanacak Faaliyet Raporları Hakkında Yönetmelik uyarınca bu bölümde, idarenin stratejik plan ve performans programı uyarınca yürütülen faaliyet ve projelerine, performans programında yer alan performans hedef ve göstergelerinin gerçekleşme durumu ile meydana gelen sapmaların nedenlerine, diğer performans bilgilerine ve bunlara ilişkin değerlendirmelere yer verilir.

#### 1. Faaliyet ve Proje Bilgileri

##### 1.1. Faaliyet Bilgileri

Biriminizce gerçekleştirilen bilimsel ve sosyal – kültürel etkinlikler bu bölüm altında yer almalıdır. Bu bölüm de şu tablonun doldurulması gerekmektedir:

##### 1.1.1. Biriminiz Tarafından Düzenlenen Toplantılar

##### 1.1.2. Tablo 87: Düzenlenen Toplantılar

Tablo 67: Editörlük ve Hakemlik Yapan Öğretim Üyesi Sayıları

Birimler	Editörlük/Hakemlik Yapan Öğretim Üyesi Sayısı	Editörlük/Hakemlik Yapılan Kitap Sayısı	Dergi Hakemliği Yapan Öğretim Üyesi Sayısı	Hakemliği Yapılan Dergi Sayısı
Arkeoloji	1	2		
Felsefe	2		2	5
Coğrafya				
Tarih				4
Fizik	4		4	15
Matematik			1	4
Çağdaş Türk Lehçeleri ve Edebiyatları	3		3	6
Kimya				
Türk Dili ve Edebiyatı Bölümü	7		7	15
Biyoloji	1	-	3	8
Bilgi ve Belge Yönetimi Bölümü	5	1	2	4
<b>TOPLAM</b>	<b>23</b>	<b>3</b>	<b>22</b>	<b>61</b>

(31.12.2015 verilerine göre Tüm Eğitim Birimleri dolduracaktır.)

### 1.1.1. Biriminiz Tarafından Düzenlenen Toplantılar

**Tablo 87: Düzenlenen Toplantılar**

Tarih	Faaliyet Türü	Biriminiz Tarafından Düzenlenen Toplantı Sayısı			Faaliyete Katılan Akademik /İdari Personel Sayısı				
		Ulusal	Uluslararası	TOPLAM	Ulusal		Uluslararası		TOPLAM
					Akademik Personel	İdari Personel	Akademik Personel	İdari Personel	
	Sempozyum ve Kongre	9	1	10	5	1	1		2
	Konferans	4		4	4				
	Panel	5	1		9				

	Teknik Gezi								
Arkeoloji	Sempozyum ve Kongre		1	1			1		1
	Sergi		1	1					1
Biyoloji	Teknik Gezi	5	1	6	10	-	4		8
Bilgi belge yönetimi	Sempozyum ve Kongre								
	Teknik Gezi								
	<b>TOPLAM</b>	<b>23</b>	<b>5</b>	<b>22</b>	<b>28</b>	<b>1</b>	<b>6</b>		<b>12</b>

**1.2. Yayınlar ve Ödüller** Biriminiz akademik personelince gerçekleştirilen bilimsel yayınlara bu başlık altında yer verilmelidir. Bu bölüm altında şu tabloların doldurulması gerekmektedir.

**Tablo: Yayınlarla İlgili Faaliyet Bilgileri**

YAYIN TÜRÜ		2013	2014	2015	ARTIŞ / AZALIŞ
SCI, SSCI, AHCI		45	37	22	Azalma
SCI, SSCI ve AHCI DIŞINDAKİ İNDEKS ve ÖZLER TARAFINDAN DERGİLERDE YAYINLANAN TEKNİK NOT, EDİTÖRE MEKTUP, TARTIŞMA, VAKA TAKDİMİ ve ÖZET TÜRÜNDEN YAYINLAR DIŞINDAKİ MAKALELER		15	16	20	Artma
DİĞER HAKEMLİ DERGİLER	ULUSAL	17	7	10	Artma
	ULUSLARARASI	8	16	16	-
	<b>TOPLAM</b>	<b>85</b>	<b>76</b>	<b>68</b>	<b>Azalma</b>
DİĞER HAKEMLİ BİLİMSEL - SANATSAL DERGİLER	ULUSAL	1	2	2	-
	ULUSLARARASI	3	2	3	Artma
	<b>TOPLAM</b>	<b>4</b>	<b>4</b>	<b>5</b>	<b>Artma</b>

BİLDİRİLER YA DA ÖZETLERİN YER ALDIĞI KİTAP	ULUSAL	28	29	17	Azalma
	ULUSLARARASI	38	40	68	Artma
	<b>TOPLAM</b>	<b>66</b>	<b>69</b>	<b>85</b>	Artma
KİTAP	YURTDIŐI	6	6	6	-
	YURTIÇI	8	8	6	Azalma
	<b>TOPLAM</b>	<b>14</b>	<b>14</b>	<b>12</b>	Azalma
TEZLER	YÜKSEK LİSANS	1	-	4	Artma
	DOKTORA	-	-	2	Artma
	<b>TOPLAM</b>	<b>1</b>	<b>-</b>	<b>16</b>	<b>Artma</b>
ÇEVİRİ	KİTAP	1	1	-	Azalma
	MAKALE	1	4	15	Artma
	<b>TOPLAM</b>	<b>2</b>	<b>5</b>	<b>15</b>	Artma
<b>YAYIN TOPLAMI</b>		<b>172</b>	<b>168</b>	<b>201</b>	Artma

(Tüm Eğitim Birimleri tarafından doldurulacaktır.)

**Tablo: Akademik Personelin 2015 Yılında Aldığı Ödüller**

Birim Adı		
S.N.	Aldığı Ödül	
1	Doç. Dr. Talip ÇETER	Yayın Teşvik Ödülü
2	Yrd. Doç. Dr. Barış BANİ	TÜBİTAK Yayın Teşvik Ödülü
3	Prof. Dr. Yaşar BOLAT	TÜBİTAK Yayın Teşvik Ödülü
4	Arş. Gör. Murat GEVGEŐOĐLU	TÜBİTAK 2210 –A Bursu
5	Yrd. Doç. Dr. Mustafa EĐİLMEZ	Taşköprü Belediyesi
6	Yrd. Doç. Dr. Mustafa EĐİLMEZ	Taşköprü Belediyesi
7	Yrd. Doç. Dr. Mustafa EĐİLMEZ	Taşköprü Kaymakamlığı
8	Yrd. Doç. Dr. Ercan ÇELEBİ	Kastamonu Gazeteciler Cemiyeti
9	Yrd. Doç. Dr. Ercan ÇELEBİ	Kastamonu Türk Ocağı

### 1.3. İkili Anlaşmalar

Biriminiz tarafından imzalanan, amacı öğrenci ve öğretim elemanı değişimi ve karşılıklı iş birliği olan ve YÖK tarafından onaylanan ikili anlaşmalara bu bölüm altında yer verilmelidir. Bu bölüm altında şu tablo doldurulabilir:

**Tablo: 2014 Yılı Yürürlükte Olan İkili Anlaşmalar Tablosu**

Ülke adı	Üniversite adı	İmza /Yürürlük Tarihi	Geçerlilik Süresi	Bitiş Tarihi
Litvanya	Vyatautas Magnus University	2010	4 Yıl	2014
Litvanya	Vilnius University	2014	2 Yıl	2016
Danimarka	Aalborg University	2012	2 Yıl	2014
İspanya	Universitat Autònoma de Barcelona	2014	7 Yıl	2021
İspanya	Universidad de Córdoba	2014	7 yıl	2021
Romanya	Ovidius University of Constanta	2012	3 Yıl	2015
Slovenya	Univerza v Mariboru	2014	6 Yıl	2020
İtalya	Roma Tre University	2014	7 Yıl	2021
Polonya	University of Warsaw	2014	7 Yıl	2021
Azerbaycan	Bakü Devlet Üniversitesi	04/10/2013	5 Yıl	04/10/2018
Azerbaycan	Hazar Üniversitesi	03/10/2013	5 Yıl	03/10/2018
Kazakistan	Yabancı Diller ve Mesleki Kariyer Üniversitesi	11/04/2013	7 Yıl	11/04/2020
Kazakistan	Al-Farabi Kazakistan Milli Üniversitesi	03/06/2013	5 Yıl	03/06/2018
Kırgızistan	Bişkek Sosyal Bilimler Üniversitesi	07/03/2012		
Kırgızistan	Kırgızistan Celalabad İktisat ve Girişimcilik Üniversitesi	13/06/2013	7 Yıl	13/06/2020

#### 1.4. Projeler

Biriminiz akademik personeli tarafından gerçekleştirilen bilimsel araştırma projelerine, TÜBİTAK, AB hibe, DPT ve benzeri de dâhil olmak üzere bu bölüm altında yer verilmelidir. Bu bilgiler aşağıdaki tablo aracılığıyla ortaya koyulmalıdır:

**Tablo: Projeler**

SN	PROJE NO	PROJE TÜRÜ / PROJEYİ DESTEKLEYEN KURUM	PROJE YÜRÜTÜCÜSÜ	PROJE ADI	BAĞLI OLDUĞU BİRİM	BAŞLANGIÇ ÖDENEĞİ (TL)	BAŞLAMA TARİHİ	BİTİŞ TARİHİ
1								
2								
3								

(Bilimsel Araştırma Projeleri Koordinatörlüğü tarafından doldurulacaktır.)

### 1.4.1. Proje Bilgileri

Tablo: Proje Bilgileri

Bilimsel Araştırma Proje Sayısı							
Projeler	2015 Yılı (Rapor Yılı)						
	Önceki Yıdan Devreden Proje	Yıl İçinde Eklenen Proje	Toplam	Yıl İçinde Tamamlanan Proje	Toplam Ödenek TL	Harcanan Ödenek TL	Kalan Ödenek TL
DPT							
TÜBİTAK							
A.B HİBESİ							
BİLİMSEL ARAŞTIRMA PROJELERİ							
SANTEZ PROJELERİ							
<b>TOPLAM</b>							

(Bilimsel Araştırma Projeleri Koordinatörlüğü tarafından doldurulacaktır.)

Tablo: TÜBİTAK Tarafından Desteklenen Projeler

Desteklenen Proje Türü	Desteklenen Proje Sayısı (Adet)	Desteklenen Bütçe	Proje Başına Düşen Ortalama Bütçe Miktarı (TL)
Araştırma Projeleri(1001)			
Hızlı Destek(1002)			
.....			
<b>TOPLAM</b>			

(Bilimsel Araştırma Projeleri Koordinatörlüğü tarafından doldurulacaktır.)

Tablo: TÜBİTAK Tarafından Desteklenen Projelerin Fakültelelere Göre Dağılımı

Birim	2013	2014
Eğitim Fakültesi		
İktisadi ve İdari Bilimler Fakültesi		
Mühendislik Fakültesi		

.....		
<b>TOPLAM</b>		

(Bilimsel Araştırma Projeleri Koordinatörlüğü tarafından doldurulacaktır.)

#### 1.4.1.2. Sanayi Bakanlığı Tarafından Desteklenen SANTEZ Projeleri

**Tablo: Sanayi Bakanlığı Tarafından Desteklenen SANTEZ Projeleri**

Projenin Yürütüldüğü Bölüm	Projenin Adı	Başlama Tarihi	Bütçe Desteği (TL)
Mühendislik Fakültesi – Makine Bölümü			
.....			
<b>TOPLAM</b>			

(Bilimsel Araştırma Projeleri Koordinatörlüğü tarafından doldurulacaktır.)

#### 1.4.1.3. DPT Tarafından Desteklenen Projeler

Bilimsel Araştırma Projeleri Koordinatörlüğü tarafından bilgi verilecektir.

#### 1.4.1.4. Bilimsel Araştırma Projeleri Koordinasyon Birimi(BAP)

Bilimsel Araştırma Projeleri Koordinatörlüğü tarafından desteklenen projelerin türleri (Büyük Ölçekli, Orta Ölçekli, Küçük Ölçekli), birimlere göre dağılımı ve projelerin bütçeleri ile ilgili bilgi verilecektir.

#### 1.5.Yatırım Projeleri

Bu alanla ilgili bilgiler Yapı İşleri ve Teknik Daire Başkanlığı tarafından doldurulacaktır.

**Tablo: 2015 Eğitim Sektörlü Projeleri**

Proje No	Proje Adı	Başlama Tarihi	2015Yılı Bütçesi (TL)	Gerçekleşen Fıili Harcama (TL)	Açıklama


**Tablo: 2015 Spor Sektörü Projeleri**

Proje No	Proje Adı	Başlama Tarihi	2015Yılı Bütçesi (TL)	Gerçekleşen Fıili Harcama (TL)	Açıklama

**Tablo: 2015 Teknoloji Sektörü Projeleri**

Proje No	Proje Adı	Başlama Tarihi	2015Yılı Bütçesi (TL)	Gerçekleşen Fıili Harcama (TL)	Açıklama

**Tablo: 2015 Diğer Projeler**

Proje No	Proje Adı	Başlama Tarihi	2015Yılı Bütçesi (TL)	Gerçekleşen Fıili Harcama (TL)	Açıklama

Bu alanla ilgili bilgiler Yapı İşleri ve Teknik Daire Başkanlığı, Kütüphane Dokümantasyon Daire Başkanlığı, İdari ve Mali İşler Daire Başkanlığı ve Bilgi İşlem Daire Başkanlığı tarafından doldurulacaktır. (Muhtelif İşler)

## 2 – Performans Sonuçları Tablosu

Bu bölümde biriminizin 2015 yılı faaliyetleri ile Üniversitemiz stratejik planı arasında bir bağ kurmanız ve bu faaliyetlerin maliyetlerini performans sonuçları tablosunda göstermeniz beklenmektedir. Bu bağın kurulması sürecinde “Performans Sonuçları Tablosu” olarak aşağıda yer alan şu tablo doldurulmalıdır. 2010-2015 Stratejik Planında yer alan performans göstergeleri ve faaliyetler ile bağ kurmanız esastır.

**Tablo 100: Performans Sonuçları Tablosu**

Stratejik Amaçlar	Stratejik Hedefler	Hedeflenen	Gerçekleşme Durumu (%)	Açıklama
<b>Stratejik Amaç-1</b> Eğitim ve Öğretim kalitesini artırmak	<b>Hedef-1</b> Öğretim elemanı sayısı artırmak	İhtiyaçlara cevap verecek sayıya ulaşmak	%60	Fakültemizde amaçlanan stratejik hedeflere için disiplinli ve sürekli bir çalışma mevcuttur
	<b>Hedef-2</b> Yurtiçi ve yurtdışı değişim programlarından yararlanan öğrenci sayısını artırmak	Mümkün olan en fazla sayıda öğrencinin yararlanması		
<b>Stratejik Amaç-2</b> Bilimsel çalışmaların nitelik ve niceliğini artırmak	<b>Hedef-3</b> Yurtiçi ve yurtdışı değişim programlarından yararlanan akademik personel sayısını artırmak	Daha fazla akademik personelin yararlanması		Fakültemizde yıl içinde yapılan toplam yayın sayısı, üniversitemiz genelinde yıl içinde yapılan tüm yayınların yaklaşık %50 sini oluşturmaktadır.
	<b>Hedef-1</b> SCI Exp/SSCI/AHCI Tarafından Taranan Dergilerdeki Makale sayısını artırmak			
	<b>Hedef-2</b> Konferans/Panel/Kongre ve katılım sayısını artırmak			
	<b>Hedef-3</b> Bilimsel Dergilerde Editörlük ve Hakemlik sayısını artırmak			
<b>Stratejik Amaç-3</b> Toplumsal hizmetleri artırmak ve yaygınlaştırmak	<b>Hedef 4</b> Patent sayısını artırmak			
	<b>Hedef-1</b> Topluma yönelik proje sayısını artırmak			
	<b>Hedef-2</b> Toplumsal sorunlara yönelik seminer, konferans sayısı artırmak			

Tablonun açıklanması gerekir ise;

- Tablo her bir stratejik hedef için ayrı ayrı doldurulmalıdır.
- Performans göstergesi ve ölçü birimi olarak yukarıda bahsi geçen internet sitesinde bulunabilecek dokümanlardaki performans göstergeleri ve ölçü birimleri kullanılmalıdır.
- Göstergesi “tamamlanma oranı” olan performans göstergeleri için tablonun altına açıklama yazılmalıdır.

### **3 – PERFORMANS SONUÇLARI TABLOSUNUN DEĞERLENDİRİLMESİ**

Bu bölümde bir önceki bölümde oluşturulan performans sonuçları tablolarının değerlendirilmesi yapılmalıdır. Bu değerlendirmede göstergelerin gerçekleşme durumu, sapmaları, bu sapmaların nedenleri açıklanmalıdır. Ayrıca bu bölümde iç ve dış denetim organlarınca yürütülen performans denetimi sonuçlarına da yer verilmelidir.

### **4 – PERFORMANS BİLGİ SİSTEMİNİN DEĞERLENDİRİLMESİ**

Performans göstergelerine ilişkin değerlendirmeler, veri toplanması, işlenmesi ve kalitesine ilişkin değerlendirmeler, veri elde edilemeyen durumlar ve nedenleri ile performans bilgi sisteminin geliştirilmesine yönelik idare tarafından yürütülen çalışmalar bu başlık altında açıklanır. Diğer bir anlatımla bu bölüm, birimin performansını hangi koşullar altında izlediği, performans verilerini nasıl toplayıp değerlendirdiğini ortaya koyduğu bölümdür.

## **IV. KURUMSAL KABİLİYET ve KAPASİTENİN DEĞERLENDİRİLMESİ**

Stratejik planı olan birimler bu bölüm altında, stratejik plan çalışmalarında kuruluş içi analiz çerçevesinde tespit ettikleri güçlü – zayıf yönleri hakkında faaliyet yılı içerisinde kaydedilen ilerlemelere ve alınan önlemlere yer vermelidirler. Stratejik planı bulunmayan ve stratejik planında güçlü – zayıf yönlere yer vermeyen birimler Üniversitemiz 2010 – 2014

Stratejik Planında<sup>1</sup> bulunan güçlü ve zayıf yönler göre bir değerlendirmede bulunabilirler. Ayrıca birimler, kendi birimlerine ilişkin 2015 yılı için tespit ettikleri üstünlük ve zayıflıklara da bu bölüm altında yer verebilirler. Bu bölüm şu alt başlıklar halinde doldurulmalıdır:

## A –ÜSTÜNLÜKLER

### A- Üstünlükler

1. Yeni bir üniversite bünyesinde yer alması sebebiyle akademik personelin fakülteyi geliştirmek için heyecan taşıması,
2. Çevre illerde çeşitli konularda destek alabileceği Ankara, ODTÜ, Gazi, Üniversiteleri gibi eski ve köklü kurumlardan yararlanma olanağının bulunması,
3. Öğretim üyesi eksiği yaşanan ilk yıllarda, bu eksiğin Eğitim Fakültesi bünyesinde yer alan Türkçe Eğitimi Bölümü ve Matematik Eğitimi Anabilim Dalı öğretim üyelerinden karşılanıyor olması,
4. Öğretim üyesi ve araştırma görevlisi eksikliklerinin hızla giderilmeye başlanması,
5. Derslerin öğrenci merkezli yapılması (Öğrencilerin okumaya ve araştırmaya teşvik edilmesi, konuların araştırma ve okumalar üzerinden yapılmaya çalışılması, öğrencilerin derslere katılımının sağlanması amacıyla derslerin sorulu-cevaplı yapılması, araştırma projeleri verilmesi, yaparak-yaşayarak öğrenmenin esas alındığı planlı dersler yapılması, derslerde teknolojiden mümkün olduğunca istifade edilmesi),
6. Tarih ve Fizik Bölümünün yüksek lisans programına sahip olması,
8. Fakülte yönetimi ve idari personelin bölümlerin sorunları ile yakından ilgilenmesi ve sorunların çözümünde özel çaba harcanması,
9. Fakültede kütüphanenin olması ve her yıl kütüphane için bir bütçenin ayrılması, yeni kitapların alınması, kütüphanenin zenginleştirilmesi,
10. Fakülte öğretim elemanları arasında huzurlu bir ilişkiler ağının kurulmuş olması,
11. Öğrenci ve öğretim üyesi diyalogunun iyi düzeyde olması,
12. Fakülte öğrencilerinin Rektörlük desteği ile çeşitli teknik gezilere gidebilmeleri,
13. Öğretim üyelerinin üretken olması,
14. Fakültenin öğrencilerin çoğunun barındığı Kredi Yurtlar Kurumuna yakın olması,
15. Fakültenin teknolojik donanımının gün geçtikçe iyileştirilmesi,
16. Yeniliklere açık, aktif akademik ve idari kadro yapısı,
17. Bazı dersliklerin teknoloji sınıflarına dönüştürülmüş olması,
18. Öğretim elemanlarının ve öğrencilerin yönetime katılımı,
19. Öğrenci ve öğretim elemanı ilişkilerinin üst düzeyde olması,
20. Öğrenci için bilgisayar, fizik, biyoloji laboratuvarlarının bulunması

## ZAYIFLIKLAR

1. Araştırma kaynaklarının ve kütüphanedeki kitap sayısının yetersizliği,
2. En az 100 kişiyi alacak bir seminer, toplantı salonunun yokluğu,
3. Anabilim dallarında doktora programının henüz açılmamış olması
4. Öğrencilerle ve mezunlarımızla her düzeyde iletişimin yetersiz kalması

5. Fakülte bünyesine kazandırılacak yeni öğretim üyeleri ve araştırma görevlileri için oda sayısının yetersiz olması,
6. Kütüphanenin öğle aralarında kapalı olması,
7. Öğrenciler için fotokopi ücretlerinin yüksek olması,
8. Öğrencilerin fakülte içinde internetten faydalanma olanağının ve sınırlı olması,
9. Dersliklerin sayısının yetersizliği,
10. Farklı sayıda öğrenci kapasitesine sahip dersliklerin yokluğu,
11. İnternet ulaşımının yeterli hıza sahip olmaması,
12. Sosyal, kültürel ve sanatsal faaliyetler ile sportif etkinliklerin yetersizliği,
13. Şehirde aranan kitapların zor bulunması,
14. Ulaşım sorununun olması
15. Yemek sorununun olması
16. ÖSSde fakülte tercih sırasının düşük olması,
17. Bölümlerin lisansüstü eğitim programı açmaya yeterli kapasitesinin olmaması,
18. Öğrenci kulüplerinin olmaması,
19. Fakülte öğrencilerinden maddî durumu iyi olmayanlara yeterli burs imkânının sağlanamamış olması,
20. Dış paydaşlarla ilişkilerin zayıf olması,
21. Bazı öğretim programlarında öğretim elemanı yetersizliği,
22. Öğretim elemanlarının yabancı dil sorununun olması,
23. Rehberlik hizmetleri için yeterli eleman ve birimin olmaması,
24. Mevcut bölümlerin anabilim dalları teşkilatlanmasına gidilmeyişi,
25. İdari kadronun nicelik yönünden yetersizliği,
26. Bölümlerin arşiv odalarının olmaması,
27. Fakültenin fizikî yapısının yeni kurulan bölümlerin gelişmesine engel teşkil edecek nitelikte olması.

## B – DEĞERLENDİRMELER

## V - ÖNERİ VE TEDBİRLER

Bu bölüm altında birimler; 2015 yılı faaliyet sonuçlarına, makroekonomik konjoktüre, bütçe imkânlarına ve yönetsel duruma göre 2015 yılı için önerilere ve alınması gereken tedbirlere yer vermelidir.

## VI – EKLER

## EK 1: HARCAMA YETKİLİSİNİN İÇ KONTROL GÜVENCE BEYANI

### İÇ KONTROL GÜVENCE BEYANI

Harcama yetkilisi olarak yetkim dâhilinde;

Bu raporda yer alan bilgilerin güvenilir, tam ve doğru olduğunu beyan ederim.

Bu raporda açıklanan faaliyetler için idare bütçesinden harcama birimimize tahsis edilmiş kaynakların etkili, ekonomik ve verimli bir şekilde kullanıldığını, görev ve yetki alanım çerçevesinde iç kontrol sisteminin idari ve mali kararlar ile bunlara ilişkin işlemlerin yasallık ve düzenliliği hususunda yeterli güvenceyi sağladığını ve harcama birimizde süreç kontrolünün etkin olarak uygulandığını bildiririm.

Bu güvence, harcama yetkilisi olarak sahip olduğum bilgi ve değerlendirmeler, iç kontroller, iç denetçi raporları ile Sayıştay raporları gibi bilgim dâhilindeki hususlara dayanmaktadır.

Burada raporlanmayan, idarenin menfaatlerine zarar veren herhangi bir husus hakkında bilgim olmadığını beyan ederim.

İmza

Prof. Dr. Şeref TURHAN  
Fen Edebiyat Fakültesi Dekanı