



# KASTAMONU ÜNİVERSİTESİ

Fen Edebiyat Fakültesi

**2013 MALİ YILI  
BİRİM FAALİYET RAPORU**

Kastamonu 2013



# İÇİNDEKİLER

---

SUNUŞ	4
<b>I. GENEL BİLGİLER</b>	<b>5</b>
<b>A. MİSYON, VİZYON VE DEĞERLER</b>	<b>5</b>
<b>B. YETKİ, GÖREV VE SORUMLULUKLAR</b>	<b>5</b>
<b>C. İDAREYE İLİŞKİN BİLGİLER</b>	<b>8</b>
<i>1. FİZİKSEL YAPI</i>	<b>10</b>
1.1. Eğitim Alanları, Derslikler ve Ofisler	10
1.2. Sosyal Alanlar	10
1.3. Hastane Alanları	10
<i>2. ÖRGÜT YAPISI</i>	<b>14</b>
<i>3. BİLGİ VE TEKNOLOJİK KAYNAKLAR</i>	<b>15</b>
3.1. Yazılım ve Bilgisayarlar	15
3.2. Kütüphane Kaynakları	16
3.3. Diğer Bilgi ve Teknolojik Kaynaklar	17
<i>4. İNSAN KAYNAKLARI</i>	<b>18</b>
4.1. Akademik Personel	19
4.2. Yabancı Uyruklu Akademik Personel	24
4.3. Diğer Üniversitelerde Görevlendirilen Akademik Personel	25
4.4. Diğer Üniversitelerden Üniversitemizde Görevlendirilen Akademik Personel	25
4.5. Akademik Personelin Yaş İtibariyle Dağılımı	26
4.6. İdari Personel	27
4.7. İdari Personelin Eğitim Durumu	28
4.8. İdari Personelin Hizmet Süreleri	29
4.9. İdari Personelin Yaş İtibariyle Dağılımı	29
4.10. İşçiler	30
<i>5. SUNULAN HİZMETLER</i>	<b>32</b>
5.1. Eğitim Hizmetleri	32
5.2. Sağlık Hizmetleri	40
5.3. İdari Hizmetler	41
5.4. Diğer Hizmetler	41
<i>6. YÖNETİM VE İÇ KONTROL SİSTEMİ</i>	<b>45</b>



<b>D. DİĞER HUSUSLAR</b>	<b>45</b>
<b>II. AMAÇ VE HEDEFLER</b>	<b>48</b>
<b>A. BİRİM AMAÇ VE HEDEFLERİ</b>	<b>48</b>
<b>B. TEMEL POLİTAKALAR VE ÖNCELİKLER</b>	<b>48</b>
<b>C. DİĞER HUSUSLAR</b>	<b>49</b>
<b>III. FAALİYETLERE İLİŞKİN BİLGİ VE DEĞERLENDİRMELER</b>	<b>50</b>
<b>A. MALİ BİLGİLER</b>	<b>50</b>
<i>1. BÜTÇE UYGULAMA SONUÇLARI</i>	<b>50</b>
<i>2. TEMEL MALİ TABLOLARA İLİŞKİN AÇIKLAMALAR</i>	<b>51</b>
<i>3. MALİ DENETİM SONUÇLARI</i>	<b>52</b>
<i>4. DİĞER HUSUSLAR</i>	<b>52</b>
<b>B. PERFORMANS BİLGİLERİ</b>	<b>53</b>
<i>1. FAALİYET VE PROJE BİLGİLERİ</i>	<b>53</b>
1.1. Faaliyet Bilgileri	<b>53</b>
1.2. Yayınlarla İlgili Faaliyet Bilgileri	<b>53</b>
1.3. Üniversiteler Arasında Yapılan İkili Anlaşmalar	<b>56</b>
1.4. Proje Bilgileri	<b>56</b>
<i>2. PERFORMANS SONUÇLARI TABLOSU</i>	<b>57</b>
<i>3. PERFORMANS SONUÇLARININ DEĞERLENDİRİLMESİ</i>	<b>57</b>
<i>4. PERFORMANS BİLGİ SİSTEMİNİN DEĞERLENDİRİLMESİ</i>	<b>57</b>
<b>IV. KURUMSAL KABİLİYET VE KAPASİTENİN DEĞERLENDİRİLMESİ</b>	<b>58</b>
<b>V. ÖNERİ VE TEDBİRLER</b>	<b>60</b>
<b>İÇ KONTROL GÜVENCE BEYANI</b>	<b>60</b>



## **SUNUŞ**

---

Fen-Edebiyat fakülteleri, ülkelerin kalkınmasında ve refah düzeylerinin yükselmesinde büyük öneme sahip olan temel bilim alanlarında öğretim, araştırma ve geliştirme faaliyetlerinin yapıldığı birimlerdir. Fakültemiz öncelikle, Ülkemizin ve aynı zamanda insanlığın temel bilimler alanındaki ihtiyaçlarına göre bilim insanları yetiştirmeyi ve bilimsel araştırmalar yapmayı hedeflemiş ve yapılanmasını buna göre şekillendirmiştir. Fakülte olarak; çağın gerektirdiği insan gücünü yetiştirmek için bu toprakların ve yüce milletimizin bağrından yetişen büyük değerlerimizin bize miras bıraktığı fikirlere fazlasıyla sahip olduğumuz inancını taşımaktayız. Fakültemiz, bu inançla Ülkemizdeki fen edebiyat fakülteleri içinde ön sıralarda kalıcı olarak yer alabilmek ve uluslararası ölçekte rekabet edebilir seviyeye gelebilmek amacıyla çalışmalarını gayretle sürdürmektedir.

Prof. Dr. Şeref TURHAN  
Dekan



# 1- GENEL BİLGİLER

## A. MİSYON, VİZYON VE DEĞERLER

### Misyon

- Öğrencilerimize analiz, muhakeme, yorumlama, problem oluşturma ve çözme yeteneklerini kazandırarak onların bağımsız bilimsel araştırma ve analiz yapabilmeleri, hiçbir fikir ve düşünceyi araştırıp incelemeden kabul veya reddetmeyerek eleştirel bakış açısıyla hareket etmeleri için gerekli bilgi alt yapısını vermek ve

- Ülkemizin ve insanlığın yararına hizmet etmelerini sağlamak, yerel, ulusal ve uluslararası düzeydeki bilimsel araştırma ve etkinliklerde yer alarak, evrensel ilkelere uygun bilimsel bilgi birikimine katkıda bulunmak ve eğitim gördüğü bilimsel alanla ilgili teori ve uygulamaların bilincinde, bilgi üretimi için gerekli temel becerilere ve geleceğin bilimsel düşünceye sahip bilim insanlarını yetiştirmektir.

### Vizyon

Öğrencilerini, mevcut sorunlara çözümler getirebilen ve yeni projelerini hayata geçirebilen bireyler olarak mezun etmektir

## B. YETKİ, GÖREV VE SORUMLULUKLAR

2547 sayılı Yükseköğretim Kanunu gereğince Fakültemizin organları, Dekan, Fakülte Kurulu ve Fakülte Yönetim Kuruludur.

### Dekanın Görev, Yetki ve Sorumlulukları:

(1) Fakülte kurullarına başkanlık etmek, fakülte kurullarının kararlarını uygulamak ve fakülte birimleri arasında düzenli çalışmayı sağlamak,

(2) Her öğretim yılı sonunda ve istendiğinde fakültenin genel durumu ve işleyişi hakkında rektöre rapor vermek,

(3) Fakültenin ödenek ve kadro ihtiyaçlarını gerekçesi ile birlikte rektörlüğe bildirmek, fakülte bütçesi ile ilgili öneriyi fakülte yönetim kurulunun da görüşünü aldıktan sonra rektörlüğe sunmak,

(4) Fakültenin birimleri ve her düzeydeki personeli üzerinde genel gözetim ve denetim görevini yapmak,

(5) 2547 sayılı Kanun ile kendisine verilen diğer görevleri yapmak.

Dekan; Fakültenin ve bağlı birimlerinin öğretim kapasitesinin rasyonel bir şekilde kullanılmasında ve geliştirilmesinde gerektiği zaman güvenlik önlemlerinin alınmasında, öğrencilere gerekli sosyal hizmetlerin sağlanmasında, eğitim - öğretim, bilimsel araştırma ve yayını faaliyetlerinin düzenli bir şekilde yürütülmesinde, bütün faaliyetlerin gözetim ve denetiminin yapılmasında, takip ve kontrol edilmesinde ve sonuçlarının alınmasında rektöre karşı birinci derecede sorumludur.

**Fakülte Kurulunun Görev, Yetki ve Sorumlulukları:** Fakülte kurulu akademik bir organ olup aşağıdaki görevleri yapar:



- (1) Fakültenin, eğitim-öğretim, bilimsel araştırma ve yayım faaliyetleri ve bu faaliyetlerle ilgili esasları, plan, program ve eğitim - öğretim takvimini kararlaştırmak,
- (2) Fakülte yönetim kuruluna üye seçmek,
- (3) 2547 sayılı Kanun ile kendisine verilen diğer görevleri yapmak.

**Fakülte Yönetim Kurulunun Görev, Yetki ve Sorumlulukları:** Fakülte yönetim kurulu, idari faaliyetlerde dekana yardımcı bir organ olup aşağıdaki görevleri yapar:

- (1) Fakülte kurulunun kararları ile tespit ettiği esasların uygulanmasında dekana yardım etmek,
- (2) Fakültenin eğitim - öğretim, plan ve programları ile takvimin uygulanmasını sağlamak,
- (3) Fakültenin yatırım, program ve bütçe tasarısını hazırlamak,
- (4) Dekanın fakülte yönetimi ile ilgili getireceği bütün işlerde karar almak,
- (5) Öğrencilerin kabulü, ders intibakları ve çıkarılmaları ile eğitim - öğretim ve sınavlara ait işlemleri hakkında karar vermek,
- (6) 2547 sayılı Kanunla verilen diğer görevleri yapmak.

### Yönetmelik ve Yönergeler

Yönetmelikler	Mevzuat Dayanağı	Resmi Gazete	
		Tarih	Sayısı
Eğitim- Öğretim ve Sınav Yönetmeliği		20/11/2011	28118
Yabancı Diller Bölümü Hazırlık Sınıfı Yönetmeliği		30/07/2010	27657
Lisans Öğrenimine Devam Yönetmeliği		19/02/2002	24676

### İç Genelgeler

**Tablo 2-** Üniversitemiz Üst Yöneticisi Tarafından Yayınlanan Genelge ve Talimatlar

Konu	Mevzuat Dayanağı	Yayımlandığı	
		Tarih	Sayısı
		...../...../20...	.....



## C. İDAREYE İLİŞKİN BİLGİLER

### C.1- Fiziksel Yapı

Tablo 1.1. Kastamonu Üniversitesi Taşınmazlarının Dağılımı *					
Yerleşke Adı	Mülkiyet Durumuna Göre Taşınmaz Alanı (m2)			Toplam (m2)	Açıklama
	Üniversite	Maliye Haz.	Diğer		
<b>Toplam</b>					

\* Sadece Yapı İşleri ve Teknik Daire Başkanlığı tarafından doldurulacaktır.

Tablo 1.2. Kastamonu Üniversitesi Kapalı Alanlarının Dağılımı *			
Yerleşke Adı	Kaplı Alan Miktarı (m2)		Toplam (m2)
	Üniversite	Maliye Hazine.	

\* Sadece Yapı İşleri ve Teknik Daire Başkanlığı tarafından doldurulacaktır.

Tablo 1.3. Kapalı Mekanların Hizmet Alanlarına Göre Dağılımı *			
Hizmet Alanı	Merkez Kampus	Diğer	Toplam
Eğitim			
Sağlık			
Barınma			
Beslenme			
Kültür			
Spor			
İdari			
Diğerleri(Tesis, Depo)			
<b>Toplam</b>			

\* Sadece Yapı İşleri ve Teknik Daire Başkanlığı tarafından doldurulacaktır.



Tablo 1.4 Üniversitemiz Örtülü Alan Büyüklükleri ve Tamamlanma Oranları

	2008	2009	2010	2011	2012
Projelendirilmiş (m <sup>2</sup> )					
Bitmiş (m <sup>2</sup> )					
<b>Tamamlanma Oranı</b>					
Tahsisli (m <sup>2</sup> )					
Toplam (m <sup>2</sup> )					

\*Sadece Yapı İşleri ve Teknik Daire Başkanlığı tarafından doldurulacaktır.

Tablo 1.5. Taşıtlar \*

Taşıtın Cinsi	Göreve Tahsis Edilmiş, Kuruma Ait Taşıtlar	Göreve Tahsis Edilmiş, Hizmet Alımı Yoluyla Edinilmiş Taşıtlar	Adet
<b>Toplam</b>			

\* Sadece İdari ve Mali İşler Daire Başkanlığı tarafından doldurulacaktır.

### 1.1- Eğitim Alanları, Derslikler ve Ofisler

Tablo 1.1.1. Eğitim Alanları Derslikler

Eğitim Alanı	Amfi (Adet)	Sınıf (Adet)	Bilgisayar Lab. (Adet)	Diğer Lab. (Adet)	Toplam (Adet)
0-50 Kişilik	-	11	1	11	23
51-75 Kişilik	-	-	-	-	-
76-100 Kişilik	-	-	-	-	-
101-150 Kişilik	-	-	-	-	-
151-250 Kişilik	-	-	-	-	-
251-Üzeri Kişilik	-	-	-	-	-
<b>Toplam</b>	-	11	1	11	23



Tablo 1.1.2. Ofis Alanları			
Alt Birim	Ofis Sayısı	m <sup>2</sup>	Açıklamalar
Yönetim Ofisleri	4	182,28	
Akademik Personel Ofisleri	29	526,8	
İdari Personel Ofisleri	6	137,6	
Diğer	2	64	Çay ocağı ve Arşiv
<b>Toplam</b>	<b>41</b>	<b>910,68</b>	

## 1.2- Sosyal Alanlar

Tablo 1.2.1. Yemekhaneler, Kantinler ve Kafeteryalar				
Bölümler	Sayısı (Adet)	Kapalı Alan (m <sup>2</sup> )	Kapasite (Kişi)	Yararlanan Sayısı
Öğrenci Yemekhanesi	-	-	-	-
Personel Yemekhanesi	-	-	-	-
Kantin	1	-	-	-
Kafeterya	-	-	-	-
<b>Toplam</b>				

Tablo 1.2.2. Misafirhaneler					
Bölümler	Sayısı (Adet)	Kapalı Alan (m <sup>2</sup> )	Kapasitesi (Kişi)		
			Kız	Erkek	Toplam
<b>Misafirhaneler</b>	-	-	-	-	-
<b>Toplam</b>					



Tablo 1.2.3. Öğrenci Yurtları					
Oda Başına Yatak Sayısı	Sayısı (Adet)	Kapalı Alan (m <sup>2</sup> )	Kapasitesi (Kişi)		
			Kız	Erkek	Toplam
1 Kişilik	-	-	-	-	-
2 Kişilik	-	-	-	-	-
3 – 4 Kişilik	-	-	-	-	-
5 Kişi ve Üzeri	-	-	-	-	-
<b>Toplam</b>					

Tablo 1.2.4. Lojmanlar				
Lojman Tipi	Lojman Sayısı	Sayısı (Adet)		Kapalı alanı (m <sup>2</sup> )
		Dolu	Boş	
<b>Toplam</b>				

\* Sadece Yapı İşleri ve Teknik Daire Başkanlığı tarafından doldurulacaktır

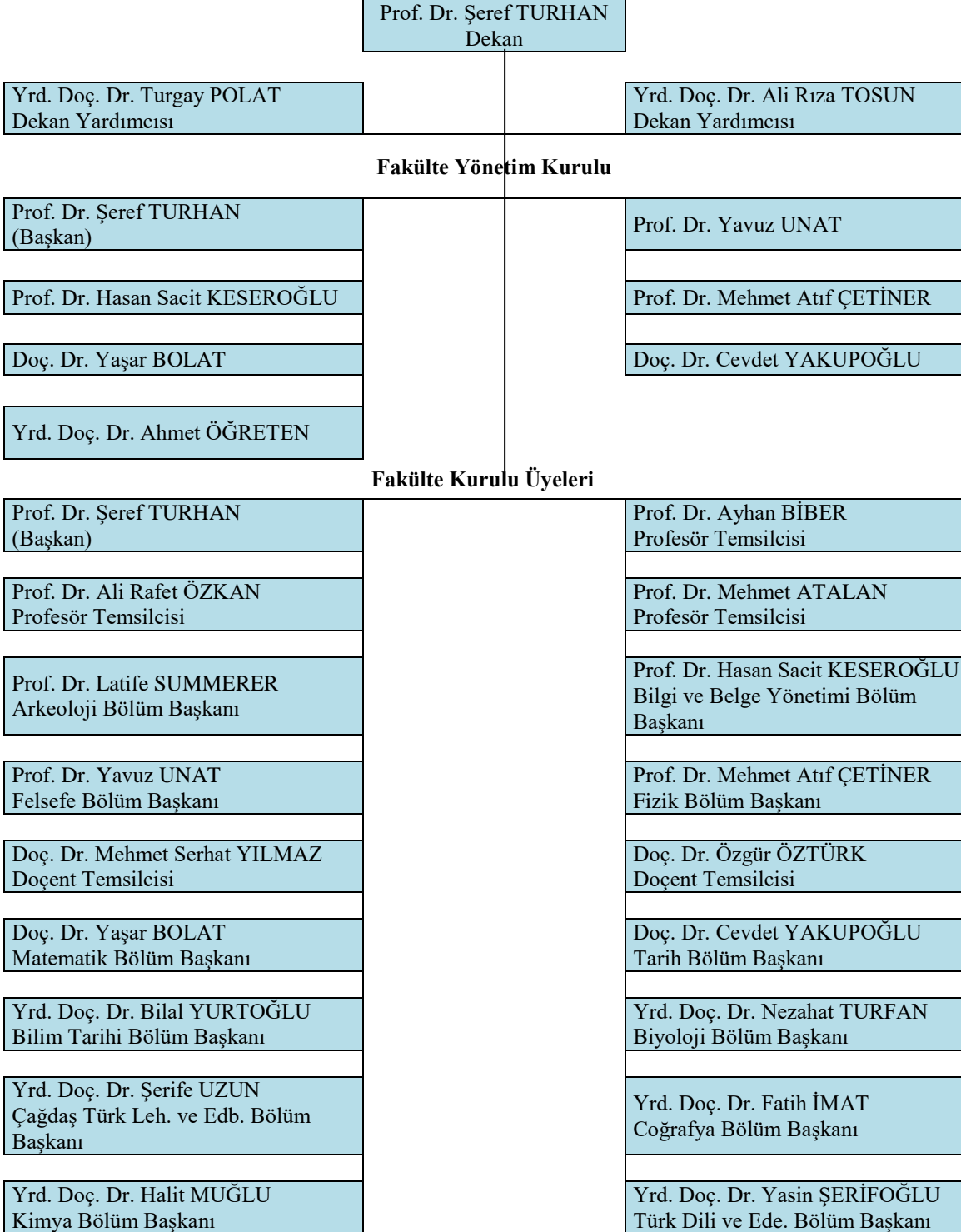
Tablo 1.2.5- Spor Alanları						
Bölümler		Sayısı/Adet	Alanı (m <sup>2</sup> )	Yıllık Kullanıcı Sayısı		
				t-2	t-1	t
Kapalı Spor Tesisleri	Basketbol Sahası	-	-	-	-	-
	Voleybol Sahası	-	-	-	-	-
	3-4 Kişilik	-	-	-	-	-
	5 ve Üzeri	-	-	-	-	-
Açık Spor Tesisleri	Halı Futbol Sahası	-	-	-	-	-
	Çim Futbol Sahası	-	-	-	-	-
	Tenis Kortu	-	-	-	-	-
<b>TOPLAM</b>						





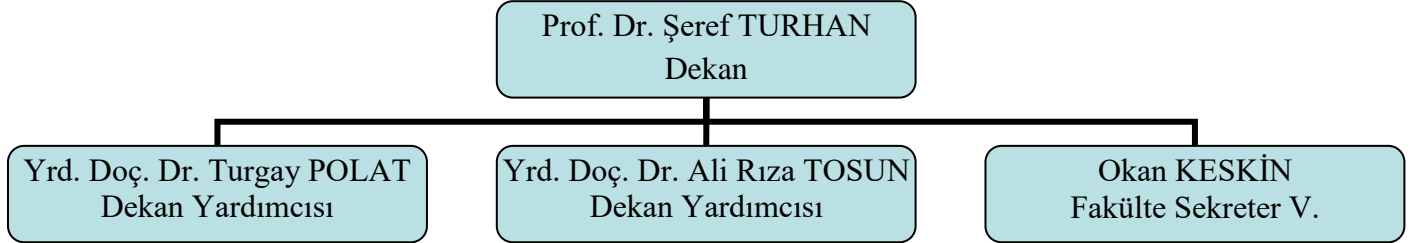
## 2- Örgüt Yapısı

### Şekil 1- Akademik Kuruluş Şeması





Şekil 2- İdari Kuruluş Şeması



### 3- Bilgi ve Teknolojik Kaynaklar

(Birim bilişim sistemi, bilişim sisteminin faaliyetlere katkısı, karşılaşılan sorunlar, faaliyet raporu döneminde sisteminde yapılan deęişiklikler ile e-devlet uygulamalarına yer verilir. Ayrıca birimin bilişim sisteminin dięer birimlerin bilişim sistemleri ile uyumuna ve bilgi paylaşımına ilişkin bilgilere yer verilir.)

#### 3.1- Yazılımlar ve Bilgisayarlar

Tablo 3.1.1. Yazılım ve Bilgisayarlar				
Cinsi	İdari Amaçlı (Adet)	Eđitim Amaçlı (Öđrencilerin Kullanımına açık bilgisayar sayısı) (Adet)	Araştırma Amaçlı (Adet)	Toplam
Yazılım	0	0	0	0
Masa Üstü Bilgisayar	15	125	0	140
Taşınabilir Bilgisayar	0	12	0	12



Tablo 3.1.2. Üniversitemiz Tarafından Kullanılan Yazılım Programları					
Kullanım Alanları	Muhasebe Kayıtları	Bütçe hazırlama ve işlemleri ile muhasebe işlem fişi ve ödeme emri	Satın almalar		
Yazılımın Bilgileri ve Teknik Özellikleri					
Kullanıcı Birimler	Strateji Geliştirme Daire Başkanlığı	Üniversite Harcama Birimleri	Üniversite Harcama Birimleri		
Sorumlu Birimin Adı	Maliye Bakanlığı	Maliye Bakanlığı	Strateji Geliştirme Daire Başkanlığı		
Kullanılan Yazılım Programı	Say2000i	e-bütçe	Kamu İhale Otomasyonu		

### 3.2- Kütüphane Kaynakları

Tablo 3.2.1. Birim Kütüphane Kaynakları					
Bölümü	Kitap	Periyodik Yayın	Elektronik Yayın	Diğerleri	Toplam
Tıp	50				50
Fen	600	100		628	1328
Sosyal	7300	1000		320	8620
Diğerleri	2600	1015		375	3990
Toplam	10550	2115		1323	13988



Tablo 3.2.2.Yıllar İtibariyle Kitap Artış sayısı				
	2010	2011	2012	2013
Kitap sayısı	6000	9077	10450	10565

### 3.3- Diğer Bilgi ve Teknolojik Kaynaklar

Tablo 3.3.1. Diğer Bilgi ve Teknolojik Kaynaklar				
Cinsi	İdari Amaçlı (Adet)	Eğitim Amaçlı (Adet)	Araştırma Amaçlı (Adet)	Toplam
Projeksiyon	0	15	0	15
Slayt Makinesi	0	0	0	0
Tepegöz	0	0	0	0
Episkop	0	0	0	0
Barkod Okuyucu	0	0	0	0
Baskı Makinesi	0	0	0	0
Fotokopi Makinesi	4	3	0	7
Faks	1	0	0	1
Fotoğraf Makinesi	0	4	0	4
Kameralar	0	1	0	1
Televizyonlar	5	0	0	5
Tarayıcılar	1	5	0	6
Müzik Setleri	0	0	0	0
Mikroskoplar	0	26	0	26
DVD ler	0	0	0	0
Diğer	0	0	0	0

\*(Her birim bünyesinde bulunan kaynaklarını yazacak.)



#### 4- İnsan Kaynakları

Sürekli Kurumsal gelişim modelinde stratejik yönetim gibi insan kaynakları yönetimi de kurumun başarısını etkileyen en önemli faktörlerden biridir.

Özellikle son yıllarda uluslararası rekabet ve teknoloji alanında meydana gelen yenilikler; değişimin gerekliliğini daha fazla hissettirmektedir. Bu nedenle kurumlarda, geleneksel yönetim anlayışından vazgeçip yeni çalışma stratejilerine uygun politikalar benimsenmektedir.

Her kurumun stratejik amaçlarına ulaşabilmesi için; insan kaynaklarını en doğru ve en verimli şekilde organize etmesi gerekmektedir.

Ancak bu şekilde; kurumlarda çalışanların bilgi, beceri ve yeteneklerine uygun alanlarda istihdam edilip bu alanlarda yükselmelerine olanak sağlanabilir.

Bu açıklamalar ışığında biriminiz insan kaynakları norm kadrosu, yetki görev ve sorumlulukları ile insan kaynakları politikasına ait bilgilere yer verilecektir.

Tablo 4.1. Personelin Gelişimi

YIL	İDARİ PERSONEL (A)	AKADEMİK PERSONEL (B)	TOPLAM PERSONEL (A+B)	GEÇİCİ İŞÇİ (HİZMET ALIMI)	SÖZLEŞMELİ PERSONEL (İDARİ)	YABANCI UYUKLU AKADEMİK PERSONEL	TOPLAM
2013	11	74	85	7	0	3	95
2012	12	69	81	7	0	2	90
2011	11	35	46	5	0	1	52
2010	11	30	41	5	0	1	47
2009	9	21	30	5	2	1	38

Tablo 4.2. Akademik, idari ve Sözleşmeli Personel Dağılımı

Genel Toplam	Toplam İçindeki Payı		% 39	% 61	% 100
	Sayı	(e)	37	58	95
Yabancı Uyrukluların Akademik Personel	Dağılım oranı	(d/e)	0,08	0,00	0,03
	Sayı	(d)	3	0	3
Geçici Personel (Hizmet Alımı)	Dağılım Oranı	(e/e)	0,06	0,09	0,07
	Sayı	(c)	2	5	7
Akademik Personel	Dağılım Oranı	(b/e)	0,78	0,77	0,78
	Sayı	(b)	29	45	74
İdari Personel	Dağılım Oranı	(a/e)	0,08	0,14	0,12
	Sayı	(a)	3	8	11
Kadro			Kadın	Erkek	Toplam
			Personel Sayısı		



Yönetici Kadrosu	Dolu			Boş	Genel Toplam	Doluluk Oranı %	Personel Dağılım Oranı %
	Kadın	Erkek	Toplam				
Dekan	0	1	1	0	1	100	
Dekan Yardımcısı	0	2	2	0	2	100	
Fakülte Sekreteri	0	1	1	0	1	100	
<b>Toplam</b>	<b>0</b>	<b>4</b>	<b>4</b>	<b>0</b>	<b>4</b>	<b>100</b>	

#### 4.1. Akademik Personel

(Biriminin faaliyet dönemi sonunda mevcut insan kaynakları, istihdam şekli, hizmet sınıfları, kadro unvanları gibi bilgilere yer verilir. Ayrıca bu başlık altında birimin personel ihtiyacı ya da personel fazlasına ilişkin değerlendirmeler yapılır ve bilgiler tablolaştırılarak rapora eklenir.)

Unvan	Kadroların Doluluk Oranına Göre			Kadroların İstihdam Şekline Göre	
	Dolu	Boş	Toplam	Tam Zamanlı	Yarı Zamanlı
Profesör	5			5	0
Doçent	5			5	0
Yrd. Doçent	31			31	0
Öğretim Görevlisi	0			0	0
Okutman	0			0	0
Uzman	0			0	0
Çevirici	0			0	0
Eğitim- Öğretim Planlamacısı	0			0	0
Araştırma Görevlisi	33			33	0
<b>Toplam</b>	<b>74</b>			<b>74</b>	<b>0</b>



KADROLARIN İSTİHDAM DURUMU	ORANI		0	0	0	0	0	0	0	0	0		
	YARI ZAMANLI		0	0	0	0	0	0	0	0	0		
	ORANI (%)		6,75	6,75	41,9	0	0	0	44,6	0	0	100	
	TAM ZAMANLI		5	5	31	0	0	0	33	0	0	74	
PERSONEL DAĞILIM ORANI (%)													
DOLULUK ORANI (%)													
2013 YILI	GENEL TOPLAM												
	BOŞ												
DOLU TOPLAM	2013		5	5	31	0	0	0	33	0	0	74	
	2012		5	5	37	0	0	0	22	0	0	69	
	2011		2	0	16	0	0	0	17	0	0	35	
DOLU	ERKEK	2013		4	5	22	0	0	0	14	0	0	45
		2012		3	5	26	0	0	0	8	0	0	42
		2011		2	0	14	0	0	0	6	0	0	22
	KADIN	2013		1	0	9	0	0	0	19	0	0	29
		2012		2	0	11	0	0	0	14	0	0	27
		2011		0	0	2	0	0	0	11	0	0	13
HİZMET SINIFLANDIRMASI													
Profesör													
Doçent													
Yardımcı Doç.													
Öğretim Görevlisi													
Okutman													
Uzman													
Araştırma Görevlisi													
Çevirici													
Eğit. Ve Öğr. Planlamacısı													
Toplam													

**Tablo 4.1.2. Akademik Personelin Birimsel Dağılımı**

Birim/Bölüm/ Ana Bilim Dalı	Profesör		Doçent			Yardımcı Doçent			1/3	
	Dolu	Boş	Dolu	Boş	Dolu	Boş	Dolu	Boş	Doluluk Oranı (%)	Doluluk Oranı (%)
Arkeoloji Bölümü	1	0	0	0	0	0	0	0	0	0
Bilgi ve Belge Yönetimi Bölümü	1	0	0	0	0	0	0	0	0	0
Bilim Tarihi Bölümü	0	0	0	0	0	0	0	0	0	0
Biyoloji Bölümü	0	0	0	0	0	0	0	0	0	0
Coğrafya Bölümü	0	0	0	0	0	0	0	0	0	0
Çağdaş Türk Lehçeleri ve Edebiyatları	0	0	0	0	0	0	0	0	0	0
Felsefe Bölümü	1	0	0	0	0	0	0	0	0	0
Fizik Bölümü	2	0	0	0	0	0	0	0	0	0
Kimya Bölümü	0	0	0	0	0	0	0	0	0	0
Matematik Bölümü	0	0	0	0	0	0	0	0	0	0
Psikoloji Bölümü	0	0	0	0	0	0	0	0	0	0
Sosyoloji Bölümü	0	0	0	0	0	0	0	0	0	0
Tarih Bölümü	0	0	0	0	0	0	0	0	0	0
Türk Dili ve Edebiyatı Bölümü	0	0	0	0	0	0	0	0	0	0
<b>Toplam</b>	<b>5</b>	<b>1</b>	<b>5</b>	<b>5</b>	<b>22</b>	<b>9</b>	<b>31</b>	<b>31</b>	<b>100</b>	<b>100</b>



3/2	Doluluk Oranı																		
	Toplam																		
Uzman	Boş																		
	Dolu	Toplam	0	0	0	0	0	0	0	0	0	0	0	0	0	0	0	0	0
		Erkek	0	0	0	0	0	0	0	0	0	0	0	0	0	0	0	0	0
		Kadın	0	0	0	0	0	0	0	0	0	0	0	0	0	0	0	0	0
Okutman	Doluluk Oranı (%)																		
	Toplam																		
	Boş																		
	Dolu	Toplam	0	0	0	0	0	0	0	0	0	0	0	0	0	0	0	0	0
Erkek		0	0	0	0	0	0	0	0	0	0	0	0	0	0	0	0	0	
Kadın		0	0	0	0	0	0	0	0	0	0	0	0	0	0	0	0	0	
Öğretim Görevlisi	Doluluk Oranı (%)																		
	Toplam																		
	Boş																		
	Dolu	Toplam	0	0	0	0	0	0	0	0	0	0	0	0	0	0	0	0	0
Erkek		0	0	0	0	0	0	0	0	0	0	0	0	0	0	0	0	0	
Kadın		0	0	0	0	0	0	0	0	0	0	0	0	0	0	0	0	0	
Birim/Bölüm/ Ana Bilim Dalı																			
Arkeoloji Bölümü																			
Bilgi ve Belge Yönetimi Bölümü																			
Bilim Tarihi Bölümü																			
Biyoloji Bölümü																			
Coğrafya Bölümü																			
Çağdaş Türk Lehçeleri ve Edebiyatları																			
Felsefe Bölümü																			
Fizik Bölümü																			
Kimya Bölümü																			
Matematik Bölümü																			
Psikoloji Bölümü																			
Sosyoloji Bölümü																			
Tarih Bölümü																			
Türk Dili ve Edebiyatı Bölümü																			
<b>Toplam</b>																			

3/3	Doluluk Oranı																
	Doluluk Oranı (%)																
Genel Toplam	Toplam																
	Boş																
	Dolu	Toplam	2	5	2	10	2	1	11	10	1	5	2	2	13	8	74
		Erkek	0	3	1	5	2	1	8	7	1	4	0	1	9	3	45
Kadın		2	2	1	5	0	0	3	3	0	1	2	1	4	5	29	
Eğitim	Doluluk Oranı (%)																
	Toplam																
	Boş																
	Dolu	Toplam	0	0	0	0	0	0	0	0	0	0	0	0	0	0	0



		Erkek	0	0	0	0	0	0	0	0	0	0	0	0	0	0		
		Kadın	0	0	0	0	0	0	0	0	0	0	0	0	0	0	0	
Çevirici	Doluluk Oranı (%)																	
	Toplam																	
	Boş																	
	Dolu	Toplam	0	0	0	0	0	0	0	0	0	0	0	0	0	0	0	0
		Erkek	0	0	0	0	0	0	0	0	0	0	0	0	0	0	0	0
		Kadın	0	0	0	0	0	0	0	0	0	0	0	0	0	0	0	0
Araştırma Görevlisi	Doluluk Oranı (%)																	
	Toplam																	
	Boş																	
	Dolu	Toplam	1	3	2	3	1	1	5	2	0	2	2	2	6	3	33	
		Erkek	0	2	1	0	1	1	4	0	0	1	0	1	3	0	14	
		Kadın	1	1	1	3	0	0	1	2	0	1	2	1	3	3	19	
Birim/Bölüm/ Ana Bilim Dalı	Arkeoloji Bölümü																	
	Bilgi ve Belge Yönetimi Bölümü																	
	Bilim Tarihi Bölümü																	
	Biyoloji Bölümü																	
	Coğrafya Bölümü																	
	Çağdaş Türk Lehçeleri ve Edebiyatları Bölümü																	
	Felsefe Bölümü																	
	Fizik Bölümü																	
	Kimya Bölümü																	
	Matematik Bölümü																	
	Psikoloji Bölümü																	
	Sosyoloji Bölümü																	
	Tarih Bölümü																	
	Türk Dili ve Edebiyatı Bölümü																	
	<b>Toplam</b>																	

#### 4.2- Yabancı Uyraklı Akademik Personel

Yabancı Uyraklı Akademik Personel (2547/34)			
Üniversitemizde Çalıştığı Birim	Unvanı	Geldiği Ülke	Sayısı
Fen Edebiyat Fakültesi Çağdaş Türk Lehçeleri ve Edebiyatları Bölümü	Yrd. Doç. Dr.	Ukrayna	1
Fen Edebiyat Fakültesi Çağdaş Türk Lehçeleri ve Edebiyatları Bölümü	Yrd. Doç. Dr.	Kırgızistan	1
Fen Edebiyat Fakültesi Bilgi ve Belge Yönetimi Bölümü	Öğr. Gör.	Arnavutluk	1
<b>TOPLAM</b>			<b>3</b>



## Akademik Personelin Yurtiçi ve Yurtdışı Görevlendirmeleri

### Yabancı Uyruklu Akademik Personel (2547/33)

Üniversitemizde Çalıştığı Birim	Unvanı	Geldiği Ülke	Sayısı
0	0	0	0
<b>TOPLAM</b>			<b>0</b>

### Akademik Personelin Yurtdışı ve Yurtiçi Görevlendirmeleri (2547/39)

Unvanı	Yurtdışı Görevlendirmeler (2547/39)	Yurtiçi Görevlendirmeler (2547/39)	Toplam
Profesör	7	12	19
Doçent	5	2	7
Yardımcı Doçent	12	43	55
Öğretim Görevlisi	0	0	0
Okutman	0	0	0
Uzman	0	0	0
Araştırma Görevlisi	2	7	9
Çevirici	0	0	0
Eğitim Araş. Ve Plan.	0	0	0
<b>Toplam</b>	<b>26</b>	<b>64</b>	<b>90</b>

### Akademik Personelin Yurtdışı ve Yurtiçi Görevlendirmeleri (2547/40 a, b ve c)

Unvanı	2547/40a	2547/40-b	2547/40-c	Toplam
Profesör	2	0	0	2
Doçent	0	0	0	0
Yardımcı Doçent	14	0	0	14
Öğretim Görevlisi	0	0	0	0
Okutman	0	0	0	0
Uzman	0	0	0	0
Araştırma Görevlisi	0	0	0	0
Çevirici	0	0	0	0
Eğitim Araş. Ve Plan.	0	0	0	0
<b>Toplam</b>	<b>16</b>	<b>0</b>	<b>0</b>	<b>16</b>



Akademik Personelin Yurtiçi Görevlendirmeleri (2547/38)		
Unvanı	Görevlendirildiği Yer	Toplam
Profesör	0	0
Doçent	0	0
Yardımcı Doçent	0	0
Araştırma Görevlisi	0	0
Toplam	0	0

ÖYP Kapsamında Başka Üniversitelere Görevlendirilen Araştırma Görevlileri (2547/35)			
Çalıştığı Bölüm/Alan	Unvanı	Gittiği Üniversite	Sayısı
Bilim Tarihi	Arş. Gör.	Ankara Üniversitesi	1
TOPLAM			1

Akademik Personelin (2547/31) Maddesine göre Ders Saati Ücretli Olarak Üniversitemizde Görevlendirilmesi			
Çalıştığı Bölüm/Alan	Unvanı	Geldiği Üniversite/Konum	Sayısı
Felsefe	Psikolog	Kastamonu Üniversitesi Sağlık, Kültür ve Spor Daire Başkanlığı	1

### Sözleşmeli Akademik Personel

Unvanı	Sözleşmeli Akademik Personel			Dağılım Oranı (%)
	Kişi Sayısı			
	Kadın	Erkek	Toplam	
Profesör	0	0	0	0
Doçent	0	0	0	0
Yardımcı Doçent	0	0	0	0
Öğretim Görevlisi	0	0	0	0
Okutman	0	0	0	0
Uzman	0	0	0	0
Araştırma Görevlisi	0	0	0	0
Çevirici	0	0	0	0
Eğitim Arş. ve Plan.	0	0	0	0
Toplam	0	0	0	0



### Akademik Personelin Yaş İtibariyle Dağılımı

Kadro	Akademik Personelin Yaş İtibariyle Dağılımı												Toplam	
	24 Yaş ve altı		25 – 30 Yaş		31 – 35 Yaş		36 – 40 Yaş		41- 50 Yaş		51 Yaş Üzeri		Sayı	Toplam İçindeki Payı
	Sayı	Dağıtım Oranı (%)	Sayı	Dağıtım Oranı (%)	Sayı	Dağıtım Oranı (%)	Sayı	Dağıtım Oranı (%)	Sayı	Dağıtım Oranı (%)	Sayı	Dağıtım Oranı (%)	g	
	a	a/g	b	b/g	c	c/g	d	d/g	e	e/g	f	f/g	g	
Profesör	0	0	0	0	0	0	0	0	2	0,4	3	0,6	5	6,75
Doçent	0	0	0	0	0	0	2	0,4	3	0	0	0	5	6,75
Yardımcı Doçent	0	0	1	0,03	11	0,35	8	0,25	11	0,35	0	0	31	41,9
Öğretim Görevlisi	0	0	0	0	0	0	0	0	0	0	0	0	0	0
Okutman	0	0	0	0	0	0	0	0	0	0	0	0	0	0
Uzman	0	0	0	0	0	0	0	0	0	0	0	0	0	0
Araştırma Görevlisi	5	0,15	17	0,51	9	0,27	1	0,03	1	0,03	0	0	33	44,6
Çevirici	0	0	0	0	0	0	0	0	0	0	0	0	0	0
Eğitim Öğr. Plan.	0	0	0	0	0	0	0	0	0	0	0	0	0	0
<b>TOPLAM</b>	<b>5</b>	<b>0,15</b>	<b>18</b>	<b>0,54</b>	<b>20</b>	<b>0,62</b>	<b>11</b>	<b>0,68</b>	<b>17</b>	<b>0,78</b>	<b>3</b>	<b>0,6</b>	<b>74</b>	<b>100</b>

#### 4.6- İdari Personel

Birimde/İdarede, idari personelin kadro dağılımına, erkek - kadın ayırımına, boş-dolu durumlarına, hizmetin yürütülmesinde olması gereken veya ihtiyaç duyulan personel yapısına yer verilecektir.

Kadroları Fen Edebiyat Fakültesi kadrosunda bulunan üç (3) idari personele ait bilgiler aşağıda verilmiştir. Bu personelden bir (1) tanesi 2547 sayılı Kanunun 13/b-4 maddesi gereğince Küre Meslek Yüksekokulu'nda görevlendirilmiştir.

Ayrıca kadroları Üniversitemizin başka birimlerinde olup 2547 sayılı Kanunun 13/b-4 maddesi gereğince Fen Edebiyat Fakültesi'nde görevlendirilen dokuz (9) personel bulunmaktadır. İdari personel ile ilgili verilecek bilgilerde bu personelin de bilgilerine yer verilecektir.



### İdari Personel (Kadroların Doluluk Oranına Göre)

Hizmet Sınıflandırması	Kadın	Erkek	Dolu Toplam	Boş	Genel Toplam	Doluluk Oranı (%)
Genel İdari Hizmetler Sınıfı	1	2	3			
Sağlık Hizmetleri Sınıfı	0	0	0			
Teknik Hizmetler Sınıfı	0	0	0			
Eğitim ve Öğretim Hizmetleri Sınıfı	0	0	0			
Avukatlık Hizmetleri Sınıfı	0	0	0			
Din Hizmetleri Sınıfı	0	0	0			
Yardımcı Hizmetli Sınıfı	0	0	0			
<b>Toplam</b>	<b>1</b>	<b>2</b>	<b>3</b>			

### Özürlü İdari Personel

#### Özürlü İdari Personelin Hizmet Sınıfına Göre Dağılımı

Hizmet Sınıflandırması	Unvanı	Kadın	Erkek	Toplam	Dağılım Oranı (%)	
Genel İdari Hizmetler Sınıfı	0	0	0	0	0	0
Sağlık Hizmetleri Sınıfı	0	0	0	0	0	0
Teknik Hizmetler Sınıfı	0	0	0	0	0	0
Eğitim ve Öğretim Hizmetleri Sınıfı	0	0	0	0	0	0
Avukatlık Hizmetleri Sınıfı	0	0	0	0	0	0
Din Hizmetleri Sınıfı	0	0	0	0	0	0
Yardımcı Hizmetli Sınıfı	0	0	0	0	0	0
<b>Toplam</b>						



Özürli Personel Özür Oranı-Özür Grubu-Eğitim Durumu				
Kriterler		Kadın	Erkek	Toplam
Özür Oranı	40-60	0	0	0
	61-80	0	0	0
	81-100	0	0	0
	Toplam	0	0	0
Özür Grubu	İşitme	0	0	0
	İşitme ve Konuşma	0	0	0
	Zihinsel	0	0	0
	Ortopedik	0	0	0
	Görme	0	0	0
	Diğerleri	0	0	0
	Toplam	0	0	0
Eğitim Durumu	İlköğretim	0	0	0
	Ortaöğretim	0	0	0
	Ön Lisans	0	0	0
	Lisans	0	0	0
	Yüksek Lisans	0	0	0
	Toplam	0	0	0

#### 4.7- İdari Personelin Eğitim Durumu

4.7.1- İdari Personelin Eğitim Durumu														
Kadro	İlköğretim		Lise		Ön Lisans		Lisans		Yüksek Lisans		Doktora		Toplam	
	Sayı	Dağıtım Oranı (%)	Sayı	Dağıtım Oranı (%)	Sayı	Dağıtım Oranı (%)	Sayı	Dağıtım Oranı (%)	Sayı	Dağıtım Oranı (%)	Sayı	Dağıtım Oranı (%)	Sayı	Toplam İçindeki Payı
	a	a/g	b	b/g	c	c/g	d	d/g	e	e/g	f	f/g	g	
GH	0	0	0	0	1	0,125	7	0,875	0	0	0	0	8	72,72
SHS	0	0	0	0	0	0	0	0	0	0	0	0	0	0
THS	0	0	0	0	1	1	0	0	0	0	0	0	1	9,10
EOHS	0	0	0	0	0	0	0	0	0	0	0	0	0	0
AHS	0	0	0	0	0	0	0	0	0	0	0	0	0	0
DHS	0	0	0	0	0	0	0	0	0	0	0	0	0	0
YHS	2	1	0	0	0	0	0	0	0	0	0	0	2	18,18
TOPLAM	2	1	0	0	2	0,125	7	0,875	0	0	0	0	11	100



#### 4.8- İdari Personelin Hizmet Süreleri

4.8.1- İdari Personelin Hizmet Süresine Göre Dağılımı															
Kadro	1-5 YIL		6-10 YIL		11-15 YIL		16-20 YIL		21-25 YIL		25 YIL VE ÜZERİ		Toplam		
	Sayı	Dağıtım Oranı (%)	Sayı	Dağıtım Oranı (%)	Sayı	Dağıtım Oranı (%)	Sayı	Dağıtım Oranı (%)	Sayı	Dağıtım Oranı (%)	Sayı	Dağıtım Oranı (%)	Sayı	Toplam İçindeki Payı	
	a	a/g	b	b/g	c	c/g	d	d/g	e	e/g	f	f/g	g		
GİH	Erkek	2	0,4	3	0	0	0	0	0	0	0	0	5	45,45	
	Kadın	2	0,6	1	0	0	0	0	0	0	0	0	3	27,27	
SHS	Erkek	0	0	0	0	0	0	0	0	0	0	0	0	0	
	Kadın	0	0	0	0	0	0	0	0	0	0	0	0	0	
THS	Erkek	0	0	0	0	0	0	0	0	0	1	1	1	9,10	
	Kadın	0	0	0	0	0	0	0	0	0	0	0	0	0	
EÖH	Erkek	0	0	0	0	0	0	0	0	0	0	0	0	0	
	Kadın	0	0	0	0	0	0	0	0	0	0	0	0	0	
AHS	Erkek	0	0	0	0	0	0	0	0	0	0	0	0	0	
	Kadın	0	0	0	0	0	0	0	0	0	0	0	0	0	
YHS	Erkek	0	0	0	0	2	1	0	0	0	0	0	2	18,18	
	Kadın	0	0	0	0	0	0	0	0	0	0	0	0	0	
<b>TOPLAM</b>		4	1	4	0	0	1	0	0	0	0	1	1	11	100

#### 4.9 - İdari Personelin Yaş İtibariyle Dağılımı

4.9.1- İdari Personelin Yaş İtibariyle Dağılımı															
Kadro	23 YAŞ VE ALTI		24-30 YAŞ		31-35 YAŞ		36-40 YAŞ		41-50 YAŞ		51 YAŞ VE ÜZERİ		Toplam		
	Sayı	Dağıtım Oranı (%)	Sayı	Dağıtım Oranı (%)	Sayı	Dağıtım Oranı (%)	Sayı	Dağıtım Oranı (%)	Sayı	Dağıtım Oranı (%)	Sayı	Dağıtım Oranı (%)	Sayı	Toplam İçindeki Payı	
	a	a/g	b	b/g	c	c/g	d	d/g	e	e/g	f	f/g	g		
GİH	Erkek	0	0	3	0,6	2	0,4	0	0	0	0	0	5	45,45	
	Kadın	0	0	3	1	0	0	0	0	0	0	0	3	27,27	
SHS	Erkek	0	0	0	0	0	0	0	0	0	0	0	0	0	
	Kadın	0	0	0	0	0	0	0	0	0	0	0	0	0	
THS	Erkek	0	0	0	0	0	0	0	1	1	0	0	1	9,10	
	Kadın	0	0	0	0	0	0	0	0	0	0	0	0	0	
EÖHS	Erkek	0	0	0	0	0	0	0	0	0	0	0	0	0	
	Kadın	0	0	0	0	0	0	0	0	0	0	0	0	0	
AHS	Erkek	0	0	0	0	0	0	0	0	0	0	0	0	0	
	Kadın	0	0	0	0	0	0	0	0	0	0	0	0	0	
YHS	Erkek	0	0	0	0	1	0,5	1	0,5	0	0	0	2	18,118	
	Kadın	0	0	0	0	0	0	0	0	0	0	0	0	0	
<b>TOPLAM</b>		0	0	6	1,6	3	1	1	0,5	1	1	0	0	11	100



### 4.13- Sözleşmeli Personel ve Geçici İşçiler

KADRO	BİRİM	DO LU	TOP			Kad rolu İdar	Kadrolu İdari Personeli
			L	A	M		
4/B Sözleşmeli Personel	Özel Bütçe		0	0	0	0	0
	Döner Sermaye		0	0	0	0	0
	Toplam		0	0	0	0	0
Geçici Personel	Özel Bütçe		0	0	0	0	0
	Döner Sermaye		0	0	0	0	0
	Toplam		0	0	0	0	0
Genel Toplam	Özel Bütçe		0	0	0	0	0
	Döner Sermaye		0	0	0	0	0
	Toplam		0	0	0	0	0
<b>TOPLAM</b>			0	0	0	0	0

(\*) 4/B Sözleşmeli Personel ve Geçici İşçilere Karşılık Gelen Kadro Sınıflandırmasına Göre

4.13.1- Sözleşmeli Personel ve Geçici İşçiler

BİRİM	HİZMET ÇEŞİDİ	KİŞİ SAYISI			DAĞILIM ORANI	KADROLU İDARI PERSONELİN DOLULUK ORANI (*)			Kadrolu İdari Personelin Oram (*)				
		2011	2012	2013		2011	2012	2013	2011	2012	2013		
ÖZEL BÜTÇE	Temizlik Hizmeti		2										
	Güvenlik Hizmeti		0										
	Diğer Hizmet Alma		1										
DÖNER SERMAYE	Temizlik Hizmeti												
	Güvenlik Hizmeti												
	Diğer Hizmet Alımı												
Genel Toplam	Temizlik Hizmeti	5	7	7									
	Güvenlik Hizmeti												
	Diğer Hizmet Alımı												
<b>TOPLAM</b>													

(\*) Hizmet alınma karşılık gelen kadro sınıflandırmasına göre veriler alınacaktır.







Öğrenci Sayıları	GENEL	Üniversite İçindeki Payı	o\o toplam	%3	%6														
		Artış Oranı	(o-n)\n	%2	%2	%2													
		2013	o	270	547	817													
		2012	n	212	423	635													
		2011	m	-	-	-													
	DOKTORA	Üniversite İçindeki Payı	l\l toplam																
		Artış Oranı	(l-k)\k																
		t	l																
		t-1	k																
		t-2	j																
	YÜKSEKLİS	Üniversite İçindeki Payı	ı\ı toplam																
		Artış Oranı	(ı-h)\h																
		t	ı																
		t-1	h																
		t-2	g																
	İL ÖĞRETİM	Üniversite İçindeki Payı	f\f toplam	%3	%6														
		Artış Oranı	(f-e)\e	%1	%1	%1													
		2013	f	84	168	242													
		2012	e	39	73	112													
		2011	d	-	-	-													
	L ÖĞRETİ	Üniversite İçindeki Payı	c\c toplam	%3	%6	-													
		Artış Oranı	(c-b)\b	%7	%8	%8													
		2013	c	186	379	565													
		2012	b	173	350	523													
		2011	a	147	270	417													
	BİRİM ADI			Erkek	Kız	Topla	m	Erkek	Kız	Topla	Erkek	Kız	Topla	Erkek	Kız	Topla	Erkek	Kız	Topla
			FAKÜLTE																
			YÜKSEKO KUL																
			ENSTİTÜ																
			MESLEK YÜKSEKO KULU																
			TOPLAM																



**ÖZÜRLÜ ÖĞRENCİLERİN ÖZÜR ORANI-ÖZÜR GRUBU-EĞİTİM DURUMU**

KRİTERLER	KADIN			ERKEK			TOPLAM			DAĞITIM
	T	T-1	T-2	T	T-1	T-2	T	T-1	T-2	ORANI (%)
ÖZÜR ORANI	40-60									
	61-80									
	81-100									
TOPLAM										
ÖZÜR GRUBU	İŞİTME									
	İŞİTME VE KONUŞMA									
	ZİHNSEL									
	ORTOPEDİK									
	GÖRME									
	DİĞERLERİ									
	OPLAMT									
	SAĞLIK BİL.B.									
	FEN BİL. BÖL									
	SOSYAL B. BÖL.									
EĞİTİM DURUMU	OPLAMT									
	ÖNLİSANS									
	LİSANS									
	YÜKSEKLİSANS									
	DOKTORA									
	TOPLAM									



**YABANCI DİL EĞİTİMİ GÖREN HAZIRLIK SINIFI ÖĞRENCİ SAYILARI**

BİRİM ADI	MEVCUT ÖĞRENCİ			YENİ KAYIT OLUNAN ÖĞRENCİ SAYISI			TOPLAM ÖĞRENCİ SAYISI			HAZIRLIK SINIFI OKUYAN ÖĞRENCİ SAYISI			HAZIRLIK OKUYAN ÖĞRENCİ/YENİ KAYIT OLUNAN ÖĞRENCİ SAYISI	HAZIRLIK OKUYAN ÖĞRENCİ/TOPLAMA ORANI
	a			b			C(a+b)			d				
	ERKEK	KIZ	TOPLAM	ERKEK	KIZ	TOPLAM	ERKEK	KIZ	TOPLAM	ERKEK	KIZ	TOPLAM	(d/b)	(d/c)
	-	-	-	-	-	-	-	-	-	-	-	-	-	-
TOPLAM														

**5.1.3. Öğrenci Kontenjanları ve Doluluk Oranı**

Birimin Adı	ÖSS Kontenjanı	ÖSS Sonucu Yerleşen	Boş Kalan	Doluluk Oranı
Fakülteler	334	306	28	%91
Yüksekokullar				
Meslek Yüksekokulları				
Toplam	334	306	28	%91

**5.1.5. Yatay Geçişle 2012-2013 Eğitim- Öğretim Yılında Üniversiteye Gelen, Üniversiteden Ayrılan, Kurum İçi Geçiş Yapan Öğrencilerin Sayıları ve Bölümleri**

BİRİMLER	Kurum Dışı		Kurum İçi	
	Gelen	Giden	Gelen	Giden
Fakülteler	4	8	-	-
Yüksekokullar				
Meslek Yüksekokulları				
Toplam	4	8	-	-



5.1.6. Üniversiteden Ayrılan Öğrencilerin Sayısı  
(Yatay Geçiş Dışındaki Nedenlerle)

Ayrılanların (Kaydı Silinenlerin) Sayısı						Toplam
BİRİM	KENDİ İSTEĞİ İLE	ÖĞRENİM ÜCRETİ VE KATKI PAYI YATMAMASI	BAŞARISIZLIK (AZAMI SÜRE)	YÜKSEKÖĞRENİMDEN ÇIKARMA	DİĞER	
Fakülteler	29	-	-	-	-	29
Yüksekokullar						
Enstitüler						
Meslek Yüksekokulları						
TOPLAM	29					29

5.1.7. Yabancı Uyruklu Öğrencilerin Sayısı ve Bölümleri

BİRİMİ (2012 – 2013 dönemi itibariyle)	Kız	Erkek	Toplam
Fakülteler	10	5	15
Yüksekokullar			
Enstitüler			
Meslek Yüksekokulları			
TOPLAM	10	5	15

5.1.8. Disiplin Cezası Alan Öğrencilerin Sayısı ve Aldıkları Cezalar

Birimi	Yük. Öğretimden Çıkarma	2 Yarı Yıl Uzaklaştırma	1 Yarı Yıl Uzaklaştırma	1 Hafta- 1 Ay Arası Uzaklaştırma	Kınama	Uyarma	Toplam
Fakülteler	-	-	-	-	-	-	-
Yüksekokullar							
Meslek yüksekokulları							
TOPLAM							







## 5.2 Sağlık Hizmetleri

5.2.1. Sağlık Hizmetleri			
Birim	Yatak Sayısı	Hasta Sayısı	Tetkik Sayısı
Acil Servis Hizmetleri			
Yoğun Bakım			
Klinik			
Ameliyat Sayısı			
Poliklinik Hastası Sayısı			
Laboratuvar Hizmetleri			
Radyoloji Ünitesi Hizmetleri			
Nükleer Tıp Bölümünde Verilen Hizmetler			
Mediko Sosyal Poliklinik Hasta Sayısı			
<b>Toplam</b>			

5.2.2. Üniversitemizde Hizmet Verilen Hasta Sayıları				
	Hizmet Birimi			Toplam
	A.Ü. Hastanesi	A.Ü. Fizik Tedavi ve Rehabilitasyon Hastanesi	A.Ü. Organ Nakli Hastanesi	
Yatan Hasta				
Ayaktan Hasta				
<b>Toplam</b>				



### 5.3- İdari Hizmetler

Birimin\İdarenin ana faaliyetlerini yerine getirirken, idari görevlerinin tanımı ve bunların sorumluluk hiyerarşisi belirtilecektir. Bu hizmetleri yerine getirirken, idari olan mevcut yapılanma ve idari işlerin daha profesyonel yürütülebilmesi için olması gereken yapılanma ile bunlara ilişkin sorunlar genel olarak ortaya konulacaktır.

İdarenin veya harcama biriminin görev, yetki ve sorumlulukları çerçevesinde faaliyet dönemi içerisinde yerine getirdiği hizmetlere özet olarak yer verilecektir.

### 5.4 Diğer Hizmetler

Birim\idare tarafından faaliyet dönemi içinde görev alanına giren faaliyetler dışında yapmış olduğu çalışmalar ve yukarıda tanımlanamayan faaliyetlere bu bölümde yer verilecektir.

#### Yemek Hizmeti

Burs verilen öğrenci sayısı

20.. Yılı Üniversitede çalışan öğrenci sayısı ve maaşları

20.. Yılında Öğrenci kulübü ve topluluklara üye olan öğrenci sayısı

Spor ve kültürel hizmetler

Spor hizmetleri

Barınma hizmetleri gibi.

5.4.1- Hukuk Hizmeti

#### 5.4.1.1 Adli ve idari Yargı Hizmetleri

Üniversitenin kamu ve özel sektör ile gerçek ve tüzel kişilerle olan ihtilaflarının tüm yargı mercilerinde Üniversitenin hak ve menfaatlerini koruyarak takip ve sonuçlandırılmasına ve sonuçlandırılmasına ve bunları sonuçlarına yer verilecektir.

YÜRÜTÜLEN DAVALAR							
Davaçılar	Devir	Açılan	Toplam	Sonuçlanan		Devam Eden	
				İdari Mah.	İşlemden Kalktı	İdari Mah.	Temyizde
Akademik							
İdari							
Öğrenci							
Üniversite							
Üniversite Dışı							
TOPLAM							

SONUÇLANAN DAVALAR				
DAVACILAR	KAZANILAN	KAYBEDİLEN	TOPLAM	KAZANMA ORANI
Akademik				
İdari				
Öğrenci				
Üniversite				
Üniversite Dışı				
TOPLAM				



### 5.4.2.1- Soruşturma Hizmetleri

2547 Sayılı Kanununun 53. maddesine göre Üniversite Personeline ceza ve disiplin soruşturmasına ayrıntılı olarak yer verilecektir.

YÜRÜTÜLEN SORUŞTURMALAR						
Soruşturma Türü	Soruşturulan	Devir	Açılan	Toplam	Sonuçlanan	Devam Eden
Ön Soruşturma	Akademik		1		1	
	İdari		2		2	
	Öğrenci		1			1
	Toplam					
Disiplin Soruşturması	Akademik					
	İdari					
	Öğrenci					
	Toplam					
Ceza Soruşturması	Akademik					
	İdari					
	Öğrenci					
	Toplam					
Genel Toplam						

İCRA TAKİPLERİ				
Dosya Sayısı	Takip	Tahsilât	Kalan	Tahsilât Oranı
Toplam				

GENEL NİTELİKTEKİ HİZMETLER				
Dosya Sayısı	Takip	Tahsilât	Kalan	Tahsilât Oranı
Toplam				



5.4.2- Hizmet, Bilim-Sanat, Teşvik ve Grup Başarı Ödülleri

5.4.1 Hizmet, Bilim-Sanat, Teşvik ve Grup Başarı Ödülleri								
Ödül Türü	2007	2008	2009	2010	2011	2012	2013	Toplam
Bilim Ödülü	0	0	0	0	0	0	0	0
Bilimde Hizmet Ödülü	0	0	0	0	0	0	0	0
Bilimde Teşvik Ödülü	0	0	0	0	0	0	0	0
Sanat Ödülü	0	0	0	0	0	0	0	0
Sanatta Hizmet Ödülü	0	0	0	0	0	0	0	0
Sanatta Teşvik Ödülü	0	0	0	0	0	0	0	0
Araştırma Başarı Ödülü (Grup)	0	0	0	0	0	0	0	0
<b>Toplam</b>								

5.4.2 Yurtdışı Kongre Katılım Desteği			
Yıllar	Desteklenen Kişi Sayısı	Destek Verilen Tutar (YTL)	Genel Toplam (YTL)
2013	10	29.306,59	29.306,59
<b>Toplam</b>	10	29.306,59	29.306,59





## 6- Yönetim ve İç Kontrol Sistemi

### (Mali Yönetim ve Harcama Öncesi Kontrol Sistemi)

(Birim atama, satın alma, ihale gibi karar alma süreçleri, yetki ve sorumluluk yapısı, mali yönetim, harcama öncesi kontrol sistemine ilişkin tespit ve değerlendirmeler yer alır.)

## D- Diğer Hususlar

(Bu başlık altında, yukarıdaki başlıklarda yer almayan ancak birimin açıklanmasını gerekli gördüğü diğer konular özet olarak belirtilir.)

## 1-ERASMUS

Öğretim Üyesi Yetiştirme Programı uyarınca başka üniversitelerle imzalanan protokoller çerçevesinde verilen eğitimlere yer verilecektir.

ERASMUS Programı

ERASMUS Öğrenci Staj Hareketliliği

ERASMUS kapsamında yapılan tanıtımlara, etkinliklere, oryantasyon programlarına, anketlere, ERASMUS STUDENT NETWORK (ESN) tanıtım ve etkinliklerine, ERASMUS dışındaki programlara (gençlik programı gibi) ve akademik işbirliği protokollerine yer verilecektir.

ERASMUS Öğrenci Öğrenim Hareketliliği

.....  
Yıllara göre gelen öğrenci sayıları

DİĞER ÜLKELERDEN GELEN ÖĞRENCİ SAYISI					
ÜLKE	Eğitim ve Öğretim Dönemi				
	2009-2010	2010-2011	2011-2012	2012-2013	2013-2014
-	-	-	-	-	-
Toplam					

- Avrupa Birliği Ofisi tarafından doldurulacaktır.



## 2- FARABİ PROGRAMI

FARABİ DEĞİŞİM PROGRAMI						
16/09/2013 - 30/05/2014 Eğitim ve Öğretim Yılı						1/2
Yararlananlar	Adı ve Soyadı	Bölümü	Toplam Yarıyıl	Gittiği Üniversite	Toplam Tutar	Ödenen
Giden Öğrenci	Yaprak ÖZTÜRK	Biyoloji	2	Gazi	-	-
	Murat GÖKTAŞ	Tarih	2	Mersin	-	-
	Seher GÖZ	Felsefe	2	Gazi	-	-
	Özlem GÜRĞİL	Felsefe	2	19 Mayıs	-	-
	Sümerya ÇETİN	Felsefe	2	İstanbul	-	-
	Sadık AKDEMİR	Felsefe	2	İnönü	-	-
	Zekeriya TÜRKERİ	Felsefe	2	İnönü	-	-
	Berivan GELEN	Felsefe	2	Dicle	-	-
	Büşra ERDOĞAN	Felsefe	2	Dicle	-	-
	Birgül BAHADIR	Felsefe	2	Kocaeli	-	-
	Aydın MEMMEDLİ	Felsefe	2	Mersin	-	-
	Funda ÜNSAL	Felsefe (İÖ)	2	Sakarya	-	-
	Esra TAKMAK	Felsefe (İÖ)	2	Süleyman Demirel	-	-
	Yeşim KUS	Felsefe (İÖ)	2	19 Mayıs	-	-
	Mustafa ATAY	Felsefe (İÖ)	2	Alparslan	-	-
Gelen Öğrenci	Ümit TOLAY	Felsefe	2	İnönü	-	-
	Ramazan AKKUŞ	Tarih	2	Ordu	-	-
Toplam			34			

FARABİ DEĞİŞİM PROGRAMI						
..../..../20... - ..../..../20... Eğitim ve Öğretim Yılı						1/2
Yararlananlar	Adı ve Soyadı	Bölümü	Toplam Yarıyıl	Gittiği Üniversite	Toplam Tutar	Ödenen
Giden Öğretim Üyesi	0	0		0	0	0
	0	0		0	0	0
	0	0		0	0	0
Gelen Öğretim Üyesi	0	0		0	0	0
	0	0		0	0	0
	0	0		0	0	0
Toplam	0	0		0	0	0



### 3- YÜKSEKLİSANS TEZ ARAŞTIRMA BURSUSU (YURTDIŞI YÖK BURSUSU)

YÜKSEK LİSANS TEZ ARAŞTIRMA BURSUSU (YURTDIŞI YÖK BURSUSU)					
BİRİM	BÖLÜM	YARARLANAN ADI VE SOYADI	GÖREVLENDİRME SÜRESİ (GÖREV TARİH ARALIĞI)	GİTTİĞİ ÜLKE\ ÜNİVERSİTE	TOPLAM TUTAR
TOPLAM					

### 3- ÖYP BURSUSU (YURTDIŞI VE YURTİÇİ YÖK BURSUSU)

ÖYP BURSUSU (YURT DIŞI VE YURT İÇİ YÖK BURSUSU)					
BİRİM	BÖLÜM	YARARLANAN ADI VE SOYADI	GÖREVLENDİRME SÜRESİ (GÖREV TARİH ARALIĞI)	GİTTİĞİ ÜLKE\ ÜNİVERSİTE	TOPLAM TUTAR
TOPLAM					



## II- AMAÇ ve HEDEFLER

### A. Birim Amaç ve Hedefleri

Stratejik Amaçlar	Stratejik Hedefler
<b>Eğitim ve Öğretim kalitesini artırmak</b>	Öğretim elemanı sayısı artırmak
	Yurtiçi ve yurtdışı değişim programlarından yararlanan öğrenci sayısını artırmak
	Yurtiçi ve yurtdışı değişim programlarından yararlanan akademik personel sayısını artırmak
<b>Bilimsel çalışmaların nitelik ve niceliğini artırmak</b>	SCI Exp/SSCI/AHCI Tarafından Taranan Dergilerdeki Makale sayısını artırmak
	Konferans/Panel/Kongre ve katılım sayısını artırmak
	Bilimsel Dergilerde Editörlük ve Hakemlik sayısını artırmak
	Patent sayısını artırmak
<b>Toplumsal hizmetleri artırmak ve yaygınlaştırmak</b>	Topluma yönelik proje sayısını artırmak
	Toplumsal sorunlara yönelik seminer, konferans sayısı artırmak

### B. Temel Politikalar ve Öncelikler

Fakültenin temel politikasını Tarih, Fizik, Biyoloji, Felsefe, Matematik, Türk Dili ve Edebiyatı Bölümü Lisans programında kaliteli öğrencilerin yetiştirilmesi oluşturmaktadır. Kimya, Bilgi ve Belge Yönetimi, Psikoloji ve Bilim Tarihi Bölümlerinin açılması öğretim elemanları ile güçlendirilmesi öncelikli hedeflerimiz arasındadır.



### **C. DİĞER HUSUSLAR**

*(Bu başlık altında, yukarıdaki başlıklarda yer almayan ancak birimin açıklanmasını gerekli gördüğü diğer konular özet olarak belirtilir.)*

## **III- FAALİYETLERE İLİŞKİN BİLGİ VE DEĞERLENDİRMELER**

### **A- MALİ BİLGİLER**

*(Kamu İdarelerince Hazırlanacak Faaliyet Raporları Hakkında Yönetmeliğin 18-I inci maddesi “*

*c) Faaliyetlere ilişkin bilgi ve değerlendirmeler: Bu bölümde, mali bilgiler ile performans bilgilerine detaylı olarak yer verilir. )*

#### **1- Bütçe Uygulama Sonuçları**

*(Bütçe uygulama sonuçlarına ilişkin bilgilere bu başlık altında yer verilir. Örneğin;*

*— Kullanılan kaynaklara,*

*— Bütçe hedef ve gerçekleştirmeleri ile meydana gelen sapmaların nedenlerine,*

*— Varlık ve yükümlülükler ile yardım yapılan birlik, kurum ve kuruluşların faaliyetlerine ilişkin*

*bilgilere,*

*— Temel mali tablolara ve bu tablolara ilişkin açıklamalara yer verilir.*

*Ayrıca, iç ve dış mali denetim sonuçları hakkındaki özet bilgiler de bu başlık altında yer alır.)*



Tablo 1.1.1. Hazine Yardımı

HAZİNE YARDIMI	Bütçe Ödeneği	Serbest Ödenek (b)	Gerçekleşme Durumu% (a*100)/b	Kesin Harcama(a)	Kalan Ödenek	Açıklama
01- Personel Giderleri	3.049.500,00	3.049.500,00	97,40	2.970.103,58	79.396,42	
02- Sos. Güv. Kur. D. Prim. Giderleri	523.000,00	523.000,00	92,93	486.035,84	36.964,16	
03- Mal ve Hizmet Alım Giderleri	350.536,00	340.632,17	84,77	288.764,32	25.867,85	
05- Cari Transferler						
06- Sermaye Giderleri						
<b>Toplam</b>	<b>3.923.036,00</b>	<b>3.913.137,17</b>	<b>275,1</b>	<b>3.744.903,74</b>	<b>14.222,843</b>	

Tablo 1.2.1. Öz Gelir

ÖZ GELİR	Bütçe Ödeneği	Serbest Ödenek (b)	Gerçekleşme Durumu% (a*100)/b	Kesin Harcama(a)	Kalan Ödenek	Açıklama
Bilimsel Araştırmalar						
SKS Bütçesi						
Yaz Okulu						
İkinci Öğretim						
Kira Gelirleri						
Diğer						
<b>Toplam</b>						





#### 4- Diğer Hususlar

(Bu başlık altında, yukarıdaki başlıklarda yer almayan ancak birimin mali durumu hakkında gerekli görülen diğer konulara yer verilir.)

### B- PERFORMANS BİLGİLERİ

Kamu İdarelerince Hazırlanacak Faaliyet Raporları Hakkında Yönetmeliğin 18/c maddesi gereğince Performans bilgileri başlığı altında,

- idarenin stratejik plan ve performans programı uyarınca yürütülen faaliyet ve projelerine,
- performans programında yer alan performans hedef ve göstergelerinin gerçekleşme durumu ile meydana gelen sapmaların nedenlerine,
- diğer performans bilgilerine ve bunlara ilişkin değerlendirmelere yer verilir.

Performans bilgileri

GEÇİCİ MADDE 2 – (1) Kamu idareleri ilk performans programlarını hazırladıkları yıla kadar, faaliyet raporlarının performans bilgileri bölümünde sadece faaliyet ve projelere ilişkin bilgilere yer verirler.

#### 1- Faaliyet ve Proje Bilgileri

##### 1.1.Faaliyet Bilgileri

Tablo 1.1.1. Ulusal ve Uluslar Arası Bilimsel Toplantı Sayısı (Üniversite Öğretim Üyeleri veya İdari Kesim Tarafından Düzenlenen)						
FAALİYET TÜRÜ	Fakülte	Enstitü	Y. Okul	Meslek Y. Okulu	İdari Birimler	TOPLAM
Sempozyum ve Kongre	2					
Konferans	10					
Panel	2					
Eğitim Semineri						
Seminer						
Açık Oturum						
Söyleşi						
Tiyatro						
Konser	1					
Sergi						
Turnuva						
Teknik Gezi	8					
Diğer						
Toplam	23					



**Tablo 1.1.2. Ulusal ve Uluslar Arası Bilimsel Toplantılara Katılan Sayısı  
(Üniversite ve Diğer Kuruluşlar Tarafından Düzenlenen toplantılara Öğretim Elemanı/İdari  
Personel katılımı)**

FAALİYET TÜRÜ	Fakülte	Enstitü	Y. Okul	Meslek Y. Okulu	İdari Birimler	Toplam
Sempozyum ve Kongre	116					116
Konferans						
Panel						
Eğitim Semineri						
Seminer						
Açık Oturum						
Söyleşi						
Tiyatro						
Konser						
Sergi						
Turnuva						
Teknik Gezi						
<b>Toplam</b>	116					116

**Tablo 1.1.3. Öğrenciye ve Personele Sunulan Barınma, Yemek ve Sağlık Hizmetleri**

	Barınma Hizmeti			Yemek Hizmetleri	Sağlık Hizmetleri	
	Barınma Hizmetinden Yararlanan Kişi Sayısı	Ortalama Barınma Hizmeti Süresi/Gün	Oda Başına Kişi Sayısı	Yemek Hizmetinden Yararlanan Sayısı	Mediko Sağlık Hizmetinden Yararlananların Sayısı	Medikodan 2. ve 3. Basamak Sevk Edilenlerin Sayısı
Öğrenci						
Personel						
<b>Toplam</b>						



Tablo 1.1.4. Sporcu Bilgileri					
	Katılınan Spor Dahı Sayısı	Müسابakalara Katılan Kişı Sayısı	Kazanılan Madalya Sayısı	Milli Sporcu Sayısı	Toplam
Öğrenci					
Personel					
<b>Toplam</b>					

## 1.2. Yayınlarla İlgili Faaliyet Bilgileri

Tablo 1.2.1 İndekslere Giren Hakemli Dergilerde Yapılan Yayınlar Öğretim Üyesi ve Diğer Öğretim Elemanları Başına Düşen Yayın Sayıları					
Uluslararası Makale	Ulusal Makale	Uluslararası Bildiri	Ulusal Bildiri	Kitap	Toplam
39	2	76	60	11	188

Tablo 1.2.2. Editörlük ve Hakemlik Yapan Öğretim Üyesi Sayısı / Dergi Sayısı			
Editörlük/Hakemlik Yapan Öğretim Üyesi Sayısı	Editörlük/Hakemlik Yapılan Kitap Sayısı	Dergi Hakemliği Yapan Öğretim Üyesi Sayısı	Hakemliği Yapılan Dergi Sayısı
26	6	20	20



Tablo 1.2.3. 2013 Yılına Ait Atıf İndekslerde Yer Alan KSÜ. Adresli Yayınlar

İndekslenen	Tüm Dokümanlar	Makaleler

Tablo 1.2.4. 2013 Yılı WOS'da İndekslenen KSÜ. Yayın Sayılarının İndekslere ve Fakültelelere Göre Dağılımı

BİRİM	SCI	SSCI	A&HCI	Toplam
	39			39

### 1.3. Üniversiteler Arasında Yapılan İkili Anlaşmalar

Tablo 1.3.1. Üniversiteler Arası İkili Anlaşmalar

Üniversitenin Adı	Ülkesi	Anlaşma Sayısı
Vyatautas Magnus University	Litvanya	
Vilnius University	Litvanya	
Aalborg University	Danimarka	
Universitat Autònoma de Barcelona	İspanya	
Universidad de Córdoba	İspanya	
Ovidius University of Constanta	Romanya	
Roma Tre University	İtalya	
Bakü Devlet Üniversitesi	Azerbaycan	
Hazar Üniversitesi	Azerbaycan	
Yabancı Diller ve Mesleki Kariyer Üniversitesi	Kazakistan	
Al-Farabi Kazakistan Milli Üniversitesi	Kazakistan	
Bişkek Sosyal Bilimler Üniversitesi	Kırgızistan	
Kırgızistan Celalabad İktisat ve Girişimcilik Üniversitesi	Kırgızistan	
<b>Toplam</b>		



#### 1.4. Proje Bilgileri

Tablo 1.4.1. Bilimsel Araştırma Proje Sayısı					
PROJELER	2013				
	Önceki Yılda Devreden Proje	Yıl İçinde Eklenen Proje	Toplam	Yıl İçinde Tamamlanan Proje	Toplam Ödenek TL
DPT		1	1		
TÜBİTAK	3	1	4		
A.B.					
BAP.	23	12	35		35.000
DİĞER	4		4		
<b>Toplam</b>	<b>30</b>	<b>14</b>	<b>44</b>		<b>35.000</b>

#### 2- Performans Sonuçları Tablosu

(Birim, performans programında yer alan performans tablosuna gerçekleşme bilgilerini de ekleyerek yer verecektir. Kamu İdarelerinde Hazırlanacak Faaliyet Raporları Hakkında Yönetmelik'in Geçici Madde 2'ye göre performans programları hazırlanana kadar, bu bölüme ilişkin bilgilere yer verilmeyecektir.)



### 3- Performans Sonuçlarının Değerlendirilmesi

(Birim performans ve gösterge hedeflerinin gerçekleşme durumunu, sapmaları, nedenlerini, geçmiş yıllar değerleri ile ve varsa benzer idare performans sonuçlarına yer verilir.)

Stratejik Amaçlar	Stratejik Hedefler	Hedeflenen	Gerçekleşme Durumu (%)	Açıklama
<b>Stratejik Amaç-1</b> Eğitim ve Öğretim kalitesini artırmak	<b>Hedef-1</b> Öğretim elemanı sayısı artırmak <b>Hedef-2</b> Yurtiçi ve yurtdışı değişim programlarından yararlanan öğrenci sayısını artırmak <b>Hedef-3</b> Yurtiçi ve yurtdışı değişim programlarından yararlanan akademik personel sayısını artırmak	İhtiyaçlara cevap verecek sayıya ulaşmak  Mümkün olan en fazla sayıda öğrencinin yararlanması  Daha fazla akademik personelin yararlanması	% 60	Fakültemizde amaçlanan stratejik hedeflere için disiplinli ve sürekli bir çalışma mevcuttur
<b>Stratejik Amaç-2</b> Bilimsel çalışmaların nitelik ve niceliğini artırmak	<b>Hedef-1</b> SCI Exp/SSCI/AHCI Tarafından Taranan Dergilerdeki Makale sayısını artırmak <b>Hedef-2</b> Konferans/Panel/Kongre ve katılım sayısını artırmak <b>Hedef-3</b> Bilimsel Dergilerde Editörlük ve Hakemlik sayısını artırmak <b>Hedef 4</b> Patent sayısını artırmak			Fakültemizde yıl içinde yapılan toplam yayın sayısı, üniversitemiz genelinde yıl içinde yapılan tüm yayınların yaklaşık %50 sini oluşturmaktadır.
<b>Stratejik Amaç-3</b> Toplumsal hizmetleri artırmak ve yaygınlaştırmak	<b>Hedef-1</b> Topluma yönelik proje sayısını artırmak <b>Hedef-2</b> Toplumsal sorunlara yönelik seminer, konferans sayısı artırmak			



#### 4- Performans Bilgi Sisteminin Değerlendirilmesi

(Performans göstergelerine ilişkin değerlendirmeler, veri toplanması, işlenmesi ve kalitesine ilişkin değerlendirmeler, veri elde edilmeyen durumlar ve nedenleri ile performans bilgi sisteminin geliştirilmesine yönelik birim tarafından yürütülen çalışmalara yer verilir. Kamu İdarelerinde Hazırlanacak Faaliyet Raporları Hakkında Yönetmelik'in Geçici Madde 2'ye göre performans programları hazırlanana kadar, bu bölüme ilişkin bilgilere yer verilmeyecektir.)

#### 5- Diğer Hususlar

(Bu başlık altında, yukarıdaki başlıklarda yer almayan fakat birimin performansı açısından gerekli görülen konular özet olarak belirtilir.)

### IV- KURUMSAL KABİLİYET ve KAPASİTENİN DEĞERLENDİRİLMESİ

#### A- Üstünlükler

1. Yeni bir üniversite bünyesinde yer alması sebebiyle akademik personelin fakülteyi geliştirmek için heyecan taşınması,
2. Çevre illerde çeşitli konularda destek alabileceği Ankara, ODTÜ, Gazi, Üniversiteleri gibi eski ve köklü kurumlardan yararlanma olanağının bulunması,
3. Öğretim üyesi eksikliği yaşanan ilk yıllarda, bu eksikğin Eğitim Fakültesi bünyesinde yer alan Türkçe Eğitimi Bölümü ve Matematik Eğitimi Anabilim Dalı öğretim üyelerinden karşılanıyor olması,
4. Öğretim üyesi ve araştırma görevlisi eksikliklerinin hızla giderilmeye başlanması,
5. Derslerin öğrenci merkezli yapılması (Öğrencilerin okumaya ve araştırmaya teşvik edilmesi, konuların araştırma ve okumalar üzerinden yapılmaya çalışılması, öğrencilerin derslere katılımının sağlanması amacıyla derslerin sorulu-cevaplı yapılması, araştırma projeleri verilmesi, yaparak-yaşayarak öğrenmenin esas alındığı planlı dersler yapılması, derslerde teknolojiden mümkün olduğunca istifade edilmesi),
6. Tarih ve Fizik Bölümünün yüksek lisans programına sahip olması,
8. Fakülte yönetimi ve idari personelin bölümlerin sorunları ile yakından ilgilenmesi ve sorunların çözümünde özel çaba harcanması,
9. Fakültede kütüphanenin olması ve her yıl kütüphane için bir bütçenin ayrılması, yeni kitapların alınması, kütüphanenin zenginleştirilmesi,
10. Fakülte öğretim elemanları arasında huzurlu bir ilişkiler ağının kurulmuş olması,
11. Öğrenci ve öğretim üyesi diyalogunun iyi düzeyde olması,
12. Fakülte öğrencilerinin Rektörlük desteği ile çeşitli teknik gezilere gidebilmeleri,
13. Öğretim üyelerinin üretken olması,
14. Fakültenin öğrencilerin çoğunun barındığı Kredi Yurtlar Kurumuna yakın olması,
15. Fakültenin teknolojik donanımının gün geçtikçe iyileştirilmesi,
16. Yeniliklere açık, aktif akademik ve idari kadro yapısı,
17. Bazı dersliklerin teknoloji sınıflarına dönüştürülmüş olması,
18. Öğretim elemanlarının ve öğrencilerin yönetime katılımı,
19. Öğrenci ve öğretim elemanı ilişkilerinin üst düzeyde olması,
20. Öğrenci için bilgisayar, fizik, biyoloji laboratuvarlarının bulunması



## B- Zayıflıklar

1. Araştırma kaynaklarının ve kütüphanedeki kitap sayısının yetersizliği,
2. En az 100 kişiyi alacak bir seminer, toplantı salonunun yokluğu,
3. Anabilim dallarında doktora programının henüz açılmamış olması
4. Öğrencilerle ve mezunlarımızla her düzeyde iletişimin yetersiz kalması
5. Fakülte bünyesine kazandırılacak yeni öğretim üyeleri ve araştırma görevlileri için oda sayısının yetersiz olması,
6. Kütüphanenin öğle aralarında kapalı olması,
7. Öğrenciler için fotokopi ücretlerinin yüksek olması,
8. Öğrencilerin fakülte içinde internetten faydalanma olanağının ve sınırlı olması,
9. Dersliklerin sayısının yetersizliği,
10. Farklı sayıda öğrenci kapasitesine sahip dersliklerin yokluğu,
11. İnternet ulaşımının yeterli hıza sahip olmaması,
12. Sosyal, kültürel ve sanatsal faaliyetler ile sportif etkinliklerin yetersizliği,
13. Şehirde aranan kitapların zor bulunması,
14. Ulaşım sorununun olması
15. Yemek sorununun olması
16. ÖSSde fakülte tercih sırasının düşük olması,
17. Bölümlerin lisansüstü eğitim programı açmaya yeterli kapasitesinin olmaması,
18. Öğrenci kulüplerinin olmaması,
19. Fakülte öğrencilerinden maddî durumu iyi olmayanlara yeterli burs imkanının sağlanamamış olması,
20. Dış paydaşlarla ilişkilerin zayıf olması,
21. Bazı öğretim programlarında öğretim elemanı yetersizliği,
22. Öğretim elemanlarının yabancı dil sorununun olması,
23. Rehberlik hizmetleri için yeterli eleman ve birimin olmaması,
24. Mevcut bölümlerin anabilim dalları teşkilatlanmasına gidilmeyişi,
25. İdari kadronun nicelik yönünden yetersizliği,
26. Bölümlerin arşiv odalarının olmaması,
27. Fakültenin fizikî yapısının yeni kurulan bölümlerin gelişmesine engel teşkil edecek nitelikte olması.

## C- Değerlendirme

*(Birimin yapmayı planladığı değişiklik önerilerine, karşılaşılabileceği risklere ve bunlara karşı alınması gereken tedbirlere ilişkin değerlendirmelere yer verilir. )*



## V- ÖNERİ VE TEDBİRLER

*(Bu başlık altında, faaliyet yılı sonuçlarından, genel ekonomik koşullar ve beklentilerden hareketle, birimin yapmayı planladığı değişiklik önerilerine, karşılaşılabileceği risklere ve bunlara karşı alınması gereken tedbirlere ilişkin genel değerlendirmelere yer verilir*

### İÇ KONTROL GÜVENCE BEYANI

Harcama yetkilisi olarak yetkim dâhilinde;

Bu raporda yer alan bilgilerin güvenilir, tam ve doğru olduğunu beyan ederim.

Bu raporda açıklanan faaliyetler için idare bütçesinden harcama birimimize tahsis edilmiş kaynakların etkili, ekonomik ve verimli bir şekilde kullanıldığını, görev ve yetki alanım çerçevesinde iç kontrol sisteminin idari ve mali kararlar ile bunlara ilişkin işlemlerin yasallık ve düzenliliği hususunda yeterli güvenceyi sağladığımı ve harcama birimimizde süreç kontrolünün etkin olarak uygulandığını bildiririm.

Bu güvence, harcama yetkilisi olarak sahip olduğum bilgi ve değerlendirmeler, iç kontroller, iç denetçi raporları ile Sayıştay raporları gibi bilgim dâhilindeki hususlara dayanmaktadır.

Burada raporlanmayan, idarenin menfaatlerine zarar veren herhangi bir husus hakkında bilgim olmadığını beyan ederim.

Prof. Dr. Şeref TURHAN  
Dekan