



# KASTAMONU ÜNİVERSİTESİ

**2012 MALİ YILI**

**BİRİM FAALİYET RAPORU**

Kastamonu 2012



# İÇİNDEKİLER

---

<b>SUNUŞ</b>	<b>4</b>
<b>I.GENEL BİLGİLER</b>	<b>5</b>
<b>A.MİSYON, VİZYON VE DEĞERLER</b>	<b>5</b>
<b>B.YETKİ, GÖREV VE SORUMLULUKLAR</b>	<b>6</b>
<b>C.İDAREYE İLİŞKİN BİLGİLER</b>	<b>8</b>
<b>1.FİZİKSEL YAPI</b>	<b>8</b>
1.1.Eğitim Alanları, Derslikler ve Ofisler	<b>10</b>
1.2.Sosyal Alanlar	<b>11</b>
1.3.Hastane Alanları	<b>14</b>
<b>2.ÖRGÜT YAPISI</b>	<b>17</b>
<b>3.BİLGİ VE TEKNOLOJİK KAYNAKLAR</b>	<b>18</b>
3.1.Yazılım ve Bilgisayarlar	<b>19</b>
3.2.Kütüphane Kaynakları	<b>20</b>
3.3.Diğer Bilgi ve Teknolojik Kaynaklar	<b>21</b>
<b>4.İNSAN KAYNAKLARI</b>	<b>22</b>
4.1.Akademik Personel	<b>25</b>
4.2.Yabancı Uyruklu Akademik Personel	<b>30</b>
4.3.Diğer Üniversitelerde Görevlendirilen Akademik Personel	<b>30</b>
4.4.Diğer Üniversitelerden Üniversitemizde Görevlendirilen Akademik Personel	<b>31</b>
4.5.Akademik Personelin Yaş İtibariyle Dağılımı	<b>37</b>
4.6.İdari Personel	<b>38</b>
4.7.İdari Personelin Eğitim Durumu	<b>41</b>
4.8.İdari Personelin Hizmet Süreleri	<b>42</b>
4.9.İdari Personelin Yaş İtibariyle Dağılımı	<b>43</b>
4.10.İşçiler	<b>44</b>
<b>5.SUNULAN HİZMETLER</b>	<b>47</b>
5.1.Eğitim Hizmetleri	<b>47</b>
5.2.Sağlık Hizmetleri	<b>56</b>
5.3.İdari Hizmetler	<b>57</b>
5.4.Diğer Hizmetler	<b>58</b>
<b>6.YÖNETİM VE İÇ KONTROL SİSTEMİ</b>	<b>65</b>



<b>D.DİĞER HUSUSLAR</b>	<b>69</b>
<b>II. AMAÇ VE HEDEFLER</b>	<b>69</b>
<b>A.BİRİM AMAÇ VE HEDEFLERİ</b>	<b>69</b>
<b>B.TEMEL POLİTAKALAR VE ÖNCELİKLER</b>	<b>69</b>
<b>C.DİĞER HUSUSLAR</b>	<b>69</b>
<b>III. FAALİYETLERE İLİŞKİN BİLGİ VE DEĞERLENDİRMELER</b>	<b>70</b>
<b>A.MALİ BİLGİLER</b>	<b>70</b>
<i>1.BÜTÇE UYGULAMA SONUÇLARI</i>	<i>70</i>
<i>2.TEMEL MALİ TABLOLARA İLİŞKİN AÇIKLAMALAR</i>	<i>72</i>
<i>3.MALİ DENETİM SONUÇLARI</i>	<i>72</i>
<i>4.DİĞER HUSUSLAR</i>	<i>72</i>
<b>B.PERFORMANS BİLGİLERİ</b>	<b>73</b>
<i>1.FAALİYET VE PROJE BİLGİLERİ</i>	<i>73</i>
1.1.Faaliyet Bilgileri	73
1.2.Yayınlarla İlgili Faaliyet Bilgileri	76
1.3.Üniversiteler Arasında Yapılan İkili Anlaşmalar	77
1.4.Proje Bilgileri	77
<i>2.PERFORMANS SONUÇLARI TABLOSU</i>	<i>78</i>
<i>3.PERFORMANS SONUÇLARININ DEĞERLENDİRİLMESİ</i>	<i>78</i>
<i>4.PERFORMANS BİLGİ SİSTEMİNİN DEĞERLENDİRİLMESİ</i>	<i>78</i>
<b>IV. KURUMSAL KABİLİYET VE KAPASİTENİN DEĞERLENDİRİLMESİ</b>	<b>78</b>
<b>V.ÖNERİ VE TEDBİRLER</b>	<b>78</b>
<b>İÇ KONTROL GÜVENCE BEYANI</b>	<b>81</b>



## SUNUŞ

---

Gazi Üniversitesi Rektörlüğüne bağlı olarak Kastamonu'da Fen-Edebiyat Fakültesi kuruluşu; Milli Eğitim Bakanlığının 12/8/2003 tarihli ve 20919 sayılı yazısı üzerine, 28/3/1983 tarihli ve 2809 sayılı Kanunun değişik ek 30 uncu maddesine göre, Bakanlar Kurulu'nca 25/8/2003 tarihinde kararlaştırılmış ve 28 Ağustos 2003 tarihinde Resmi Gazetede bu kararın yayınlanması ile gerçekleştirilmiştir. Gazi Üniversitesi Rektörlüğü tarafından Prof. Dr. Abdullah GÜNEN, fakülteye kurucu dekan olarak ataması yapılmış ve fakültenin kuruluş çalışmalarına başlanmıştır. 2003-2004 Eğitim-Öğretim yılında ek yerleştirme ile Fizik Bölümüne 31, Tarih Bölümüne 41 öğrenci kayıt yaptırmış ve eğitime başlamıştır.

Gazi Üniversitesine bağlı iken 17.03.2006 tarih ve 5467 sayılı kanunun 57.maddesine göre yeni kurulan Kastamonu Üniversitesi'ne katılmıştır.

Fakültemiz 2006-2007 bahar döneminde Fizik ve Tarih Bölümlerinden ilk mezunlarını vermiştir. 2007 yılında Biyoloji bölümü açılmıştır. Biyoloji bölümünde 2008-2009 eğitim öğretim yılında 31 öğrenci ile öğrenime başlanmıştır. Ayrıca 2007 yılında Felsefe ve Bilgi Belge Yönetimi Bölümleride açılmış olup Felsefe Bölümüne 2009-2010 eğitim-öğretim yılında ek kontenjanla 28 öğrenci kaydolmuştur. Bilgi ve Belge Yönetimi Bölümünde henüz öğrencimiz yoktur. 2009 yılında kurulan Matematik bölümüne 2011-2012 eğitim yılında 6 öğrenci kaydolmuştur. 2009 yılında Fakültemizde 4 yeni bölüm daha açılmış olup bunlar; Bilim Tarihi, Coğrafya, Kimya, Türk Dili ve Edebiyatı Bölümleridir. 2012 yılında da Arkeoloji, Sosyoloji, Psikoloji, Çağdaş Türk Lehçeleri ve Edebiyatları bölümleri kurulmuştur. Bu bölümler eğitim öğretime başlayabilmek için gerekli çalışmaların ve öğretim elemanı kadrolarının tamamlanmasını beklemektedir.

Fen-Edebiyat Fakültesi olarak temel amacımız; temel bilimler alanında çağdaş bilgi donanımına sahip, araştıran, sorgulayan ve paydaşlarıyla işbirliği yaparak öğrendiklerini hayata geçirebilen, mevcut sorunlara çözümler üretebilen bireyler yetiştirmektir. Bunun için Fakültemizin eğitim-öğretim, araştırma ve kamu hizmeti sorumluluklarını da göz önünde bulundurarak evrensel değerlere ulaşacak kaliteyi yakalaması bir zorunluluktur.

5018 sayılı Kamu Mali Yönetimi ve Kontrol Kanunu çerçevesinde kaynakların etkili, ekonomik ve verimli bir şekilde elde edilmesi ve kullanılması, hesap verebilirliği ve mali saydamlığı sağlamak üzere birimlerimizce akademik ve idari misyon, vizyon, amaç ve hedeflerinin ele alındığı bir gelecek projeksiyonu çizilmiş ve bu değerler doğrultusunda Fakültemiz harcama yetkilileri tarafından düzenlenen birim faaliyet raporları esas alınarak Fakültemizin "Faaliyet Raporu" hazırlanmıştır.

Faaliyet Raporunun hazırlanmasında emeği geçen personelimize ve ilgili birimlerimize, bilginin üretilmesi ve çevresel etkinliğinin sağlanmasında, çağdaş ve evrensel değerler doğrultusunda bütünleşerek çalışan tüm idari ve akademik personelime teşekkür ediyorum, başarılar diliyorum.

**Prof.Dr.Seyit AYDIN**  
**Rektör**



# 1- GENEL BİLGİLER

---

## A. Misyon ve Vizyon

### Misyon

Fakültemiz yaratıcı düşünebilen, karşılaştığı problemleri çözebilen, işbirliğine açık, hoşgörülü, bilimsel/akademik yaklaşımı içselleştirebilmiş, kültürel ve sanatsal faaliyetleri organize edebilen, çok okuyan, alanının gerektirdiği bilgi donanımını alarak, Atatürk İlke ve İnkılaplarını benimsemiş bireyler yetiştirmeyi, lisans ve lisansüstü düzeyde ülkemizin temel değerleri ve stratejik hedeflerine uygun eğitim sunmak etkin araştırma-geliştirme faaliyetleri ile yerelden evrensel bilim ve teknolojiye katkı sağlamayı görev olarak benimsemiştir.

Misyonumuz bilimsel çalışmalarda, bilgi ve teknoloji üretiminde, kültürel, sosyal, sanatsal ve sportif etkinliklerde Türkiye’de önde gelen, dünyada saygın; mezunları tercih edilen ve aranan; uluslararası nitelikte öğrenci ve öğretim elemanı yapısına sahip; hızlı, kaliteli ve etkili çözümlerle paydaşların ihtiyaçlarını karşılayan bir fakülte olmaktır.

### Vizyon

Eğitimleri sırasında bilgiyi doğru yorumlamaya, araştırma-geliştirme çalışmaları yürütmeye yönelik birikimle donanımlı kılınan mezunlar kendilerine öğretilen bilgiye erişim tekniklerinin yardımı ile ömür boyu modern ve bilgili kalabilmenin şuurunu taşıma kabiliyetinde olan bilim adamları olmalarını sağlamak.



## B. Yetki, Görev ve Sorumluluklar

Gazi Üniversitesi Rektörlüğüne bağlı olarak Kastamonu' da Fen-Edebiyat Fakültesi kuruluşu; Milli Eğitim Bakanlığının 12/8/2003 tarihli ve 20919 sayılı yazısı üzerine, 28/3/1983 tarihli ve 2809 sayılı Kanunun değişik ek 30 uncu maddesine göre, Bakanlar Kurulu'na 25/8/2003 tarihinde kararlaştırılmış ve 28 Ağustos 2003 tarihinde Resmi Gazetede bu kararın yayınlanması ile gerçekleştirilmiştir. Gazi Üniversitesi Rektörlüğü tarafından Prof. Dr. Abdullah GÜNEN, fakülteye kurucu dekan olarak ataması yapılmış ve fakültenin kuruluş çalışmalarına başlanmıştır. 2003–2004 Eğitim-Öğretim yılında ek yerleştirme ile Fizik Bölümüne 31, Tarih Bölümü'ne 41 öğrenci kayıt yaptırmış ve eğitime başlamıştır.

Gazi Üniversitesine bağlı iken 17.03.2006 tarih ve 5467 sayılı kanunun 57. maddesine göre yeni kurulan Kastamonu Üniversitesi'ne katılmıştır.

Fakültemiz 2006-2007 bahar döneminde Fizik ve Tarih Bölümlerinden ilk mezunlarını vermiştir. 2007 yılında Biyoloji Bölümü açılmıştır. Biyoloji bölümünde 2008-2009 eğitim öğretim yılında 31 öğrenci ile öğrenime başlanmıştır. Ayrıca 2007 yılında Felsefe ve Bilgi ve Belge Yönetimi Bölümleri de açılmış olup Felsefe Bölümüne 2009 - 2010 eğitim - öğretim yılında ek kontenjanla 28 öğrenci kaydolmuştur. 2009 yılında kurulan Matematik bölümüne 2011-2012 eğitim yılında 6 öğrenci kaydolmuştur.

2009 yılında Fakültemizde 4 yeni bölüm daha açılmış olup bunlar; Bilim Tarihi, Coğrafya, Kimya, Türk Dili ve Edebiyatı Bölümleridir. 2012 yılında da Arkeoloji, Sosyoloji, Psikoloji, Çağdaş Türk Lehçeleri ve Edebiyatları bölümleri kurulmuştur. Bu bölümler eğitim öğretime başlayabilmek için gerekli çalışmaların ve öğretim elemanı kadrolarının tamamlanmasını beklemektedir.

09.08.2011 tarihinden itibaren Fakültemiz Dekanlığına Rektör uhdesinde Prof.Dr.Seyit AYDIN bakmaktadır.

5 Mart 2011 tarihinde de Otogar karşısındaki Fakülte, yeni yapısı yapılan kadar Orman Fakültesi'nin Kuzeykent Yerleşkesi'ndeki binası içinde hizmetini sürdürmeye başlamıştır.



## Yönetmelik ve Yönergeler

Yönetmelikler	Mevzuat Dayanağı	Resmi Gazete	
		Tarih	Sayısı
Eğitim Öğretim ve Sınav Yönetmeliği		20/11/2011	28118
Yabancı Diller Bölümü Hazırlık Sınıfı Yönetmeliği		30/07/2010	27657
Lisans Öğrenimine Devam Yönetmeliği		19/02/2002	24676

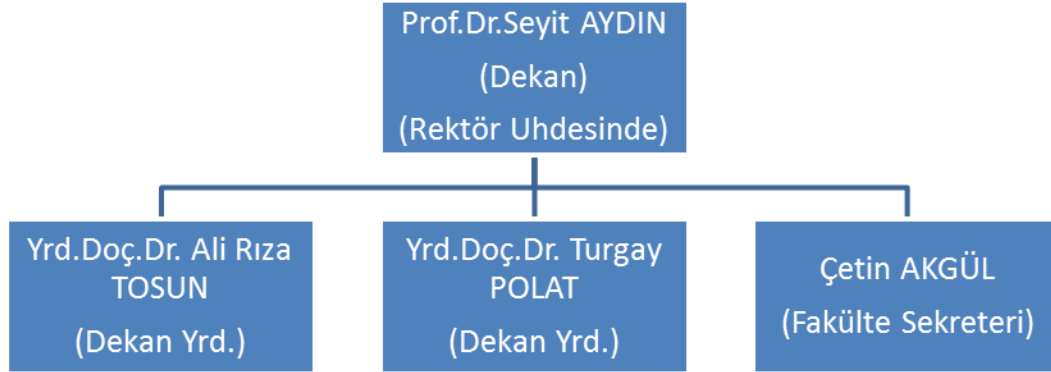
## İç Genelgeler

Tablo 2- Üniversitemiz Üst Yöneticisi Tarafından Yayınlanan Genelge ve Talimatlar

Konu	Mevzuat Dayanağı	Yayınlandığı	
		Tarih	Sayısı



### C. İdareye İlişkin Bilgiler



#### C.1- Fiziksel Yapı

Tablo 1.1. Kastamonu Üniversitesi Taşınmazlarının Dağılımı \*

Yerleşke Adı	Mülkiyet Durumuna Göre Taşınmaz Alanı (m2)			Toplam (m2)	Açıklama
	Üniversite	Maliye Haz.	Diğer		
<b>Toplam</b>					

\* Sadece Yapı İşleri ve Teknik Daire Başkanlığı tarafından doldurulacaktır.



Tablo 1.2. Kastamonu Üniversitesi Kapalı Alanlarının Dağılımı \*

Yerleşke Adı	Kaplı Alan Miktarı (m2)		Toplam (m2)
	Üniversite	Maliye Hazine.	

\* Sadece Yapı İşleri ve Teknik Daire Başkanlığı tarafından doldurulacaktır.

Tablo 1.3. Kapalı Mekanların Hizmet Alanlarına Göre Dağılımı \*

Hizmet Alanı	Merkez Kampus	Diğer	Toplam
Eğitim			
Sağlık			
Barınma			
Beslenme			
Kültür			
Spor			
İdari			
Diğerleri(Tesis, Depo)			
<b>Toplam</b>			

\* Sadece Yapı İşleri ve Teknik Daire Başkanlığı tarafından doldurulacaktır.



Tablo 1.4 Üniversitemiz Örtülü Alan Büyüklükleri ve Tamamlanma Oranları					
	2008	2009	2010	2011	2012
Projelendirilmiş (m <sup>2</sup> )					
Bitmiş (m <sup>2</sup> )					
<b>Tamamlanma Oranı</b>					
Tahsisli (m <sup>2</sup> )					
Toplam (m <sup>2</sup> )					

\*Sadece Yapı İşleri ve Teknik Daire Başkanlığı tarafından doldurulacaktır.

Tablo 1.5. Taşıtlar *			
Taşıtların Cinsi	Göreve Tahsis Edilmiş, Kuruma Ait Taşıtlar	Göreve Tahsis Edilmiş, Hizmet Alımı Yoluyla Edinilmiş Taşıtlar	Adet
<b>Toplam</b>			

\* Sadece İdari ve Mali İşler Daire Başkanlığı tarafından doldurulacaktır.



### 1.1- Eğitim Alanları, Derslikler ve Ofisler

Tablo 1.1.1. Eğitim Alanları Derslikler					
Eğitim Alanı	Amfi (Adet)	Sınıf (Adet)	Bilgisayar Lab. (Adet)	Diğer Lab. (Adet)	Toplam (Adet)
0-50 Kişilik		11	1	4	16
51-75 Kişilik					
76-100 Kişilik					
101-150 Kişilik					
151-250 Kişilik					
251-Üzeri Kişilik					
<b>Toplam</b>		11	1	4	16

1.1.2. Ofis Alanları			
Alt Birim	Ofis Sayısı	m <sup>2</sup>	Açıklamalar
Yönetim Ofisleri	3		
Akademik Personel Ofisleri	16		
İdari Personel Ofisleri	5		
Diğer			
<b>Toplam</b>	24		



## 1.2- Sosyal Alanlar

1.2.1. Yemekhaneler, Kantinler ve Kafeteryalar				
Bölümler	Sayısı (Adet)	Kapalı Alan (m <sup>2</sup> )	Kapasite (Kişi)	Yararlanan Sayısı
Öğrenci Yemekhanesi	1			
Personel Yemekhanesi	1			
Kantin	1	390,00		
Kafeterya				
<b>Toplam</b>	<b>3</b>			

1.2.2. Misafirhaneler					
Bölümler	Sayısı (Adet)	Kapalı Alan (m <sup>2</sup> )	Kapasitesi (Kişi)		
			Kız	Erkek	Toplam
<b>Misafirhaneler</b>					
<b>Toplam</b>					



1.2.3. Öğrenci Yurtları					
Oda Başına Yatak Sayısı	Sayısı (Adet)	Kapalı Alan (m <sup>2</sup> )	Kapasitesi (Kişi)		
			Kız	Erkek	Toplam
1 Kişilik					
2 Kişilik					
3 – 4 Kişilik					
5 Kişi ve Üzeri					
<b>Toplam</b>					

1.2.4. Lojmanlar				
Lojman Tipi	Lojman Sayısı	Sayısı (Adet)		Kapalı alanı (m <sup>2</sup> )
		Dolu	Boş	
<b>Toplam</b>				

\* Sadece Yapı İşleri ve Teknik Daire Başkanlığı tarafından doldurulacaktır



### 1.2.5- SPOR ALANLARI

Bölümler	Sayısı/Adet	Alanı (m <sup>2</sup> )	Yıllık Kullanıcı Sayısı		
			t-2	t-1	t
Kapalı Spor Tesisleri	Basketbol Sahası				
	Voleybol Sahası				
	3-4 Kişilik				
	5 ve Üzeri				
Açık Spor Tesisleri	Halı Futbol Sahası				
	Çim Futbol Sahası				
	Tenis Kortu				
<b>TOPLAM</b>					



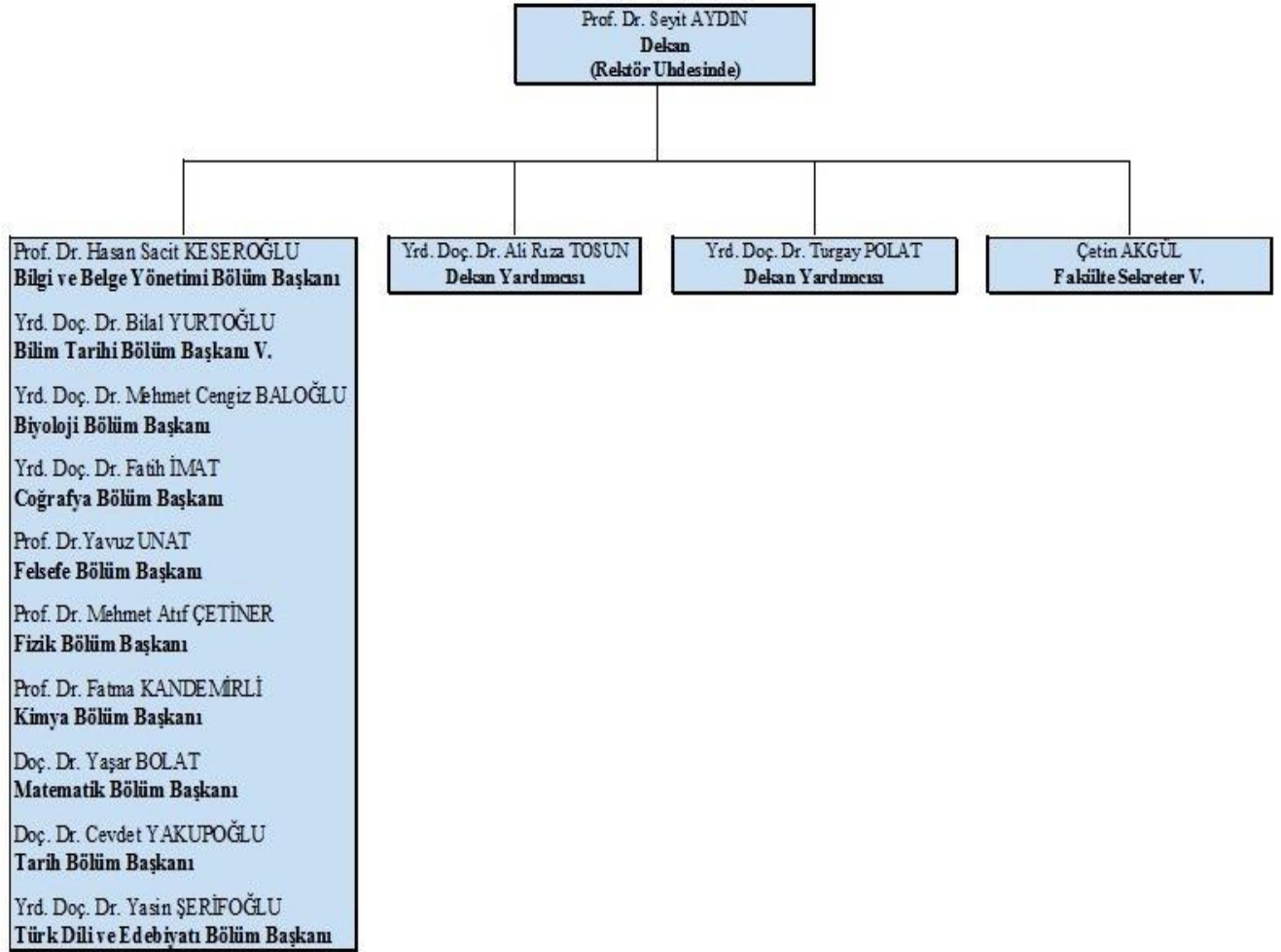


1.2.7. Öğrenci Kulüpleri/Toplulukları			
Kuruluş Yılı	Öğrenci Kulüpleri	Üye Sayısı	Açıklamalar
	Biyot Topluluğu		
	Genç Tarihçiler Topluluğu		
<b>Toplam</b>			



## 2- Örgüt Yapısı

### FEN-EDEBİYAT FAKÜLTESİ YÖNE TİMİ





### 3- Bilgi ve Teknolojik Kaynaklar

#### 3.1- Yazılımlar ve Bilgisayarlar

Tablo 12- Yazılım ve Bilgisayarlar

3.1.1. Yazılım ve Bilgisayarlar				
Cinsi	İdari Amaçlı (Adet)	Eğitim Amaçlı (Öğrencilerin Kullanımına açık bilgisayar sayısı) (Adet)	Araştırma Amaçlı (Adet)	Toplam
Yazılım				
Masa Üstü Bilgisayar	13			
Taşınabilir Bilgisayar	2			



3.1.2. ÜNİVERSİTEMİZ TARAFINDAN KULLANILAN YAZILIM PROGRAMLARI					
Kullanılan Yazılım Programı	Sorumlu Birimin Adı	Kullanıcı Birimler	Yazılımın Bilgileri ve Teknik Özellikleri	Kullanım Alanları	
Say2000i	Maliye Bakanlığı	Strateji Geliştirme Daire Başkanlığı		Muhasebe Kayıtları	
Harcama Yönetim Sistemi	Maliye Bakanlığı	Üniversite Harcama Birimleri		Bütçe hazırlama ve işlemleri ile muhasebe işlem fişi ve ödeme emri belgesi düzenlenmesi	
Kamu İhale Otomasyonu	Strateji Geliştirme Daire Başkanlığı	Üniversite Harcama Birimleri		Satın almalar	



### 3.2- Kütüphane Kaynakları

3.2.1. Birim Kütüphane Kaynakları					
Bölümü	Kitap	Periyodik Yayın	Elektronik Yayın	Diğerleri	Toplam
Tıp	50				50
Fen	600	100		628	1328
Sosyal	7300	1000		320	8620
Diğerleri	2500	1000		375	3875
<b>Toplam</b>	<b>10450</b>	<b>2100</b>		<b>1323</b>	<b>13873</b>

3.2.2.Yıllar İtibariyle Kitap Artış sayısı				
	2009	2010	2011	2012
Kitap sayısı		6000	9077	10450



### 3.3- Diğer Bilgi ve Teknolojik Kaynaklar

3.3.1. Diğer Bilgi ve Teknolojik Kaynaklar				
Cinsi	İdari Amaçlı (Adet)	Eğitim Amaçlı (Adet)	Araştırma Amaçlı (Adet)	Toplam
Projeksiyon		12		
Slayt Makinesi				
Tepegöz				
Episkop				
Barkod Okuyucu				
Baskı Makinesi		1		
Fotokopi Makinesi	3	1		
Faks	1			
Fotoğraf Makinesi				
Kameralar				
Televizyonlar	5			
Tarayıcılar	5	2		
Müzik Setleri				
Mikroskoplar				
DVD ler				
Diğer				



#### 4- İnsan Kaynakları

4.1- PERSONELİN GELİŞİMİ							
YIL	İDARİ PERSONEL (A)	AKADEMİK PERSONEL (B)	TOPLAM PERSONEL (A+B)	GEÇİCİ İŞÇİ (HİZMET ALIMLI)	SÖZLEŞMELİ PERSONEL (İDARİ)	YABANCI UYUKLU AKADEMİK PERSONEL	TOPLAM
2012	12	69	81	7	0	2	90
2011	11	35	46	5	0	1	52
2010	11	30	41	5	0	1	47
2009	9	21	30	5	2	1	38
2008	9	12	21	5	2	1	29

#### 4.2- Akademik, idari ve Sözleşmeli Personel Dağılımı

Genel Toplam	Toplam İçindeki Payı		0,37	0,63	
	Sayı	(e)	33	57	90
Yabancı Uyruklu Akademik Personel	Dağılım oranı	(d/e)	0,03	0,01	0,02
	Sayı	(d)	1	1	2
Geçici Personel (Hizmet Alımı)	Dağılım Oranı	(e/e)	0,06	0,09	0,08
	Sayı	(c)	2	5	7
Akademik Personel	Dağılım Oranı	(b/e)	0,82	0,74	0,77
	Sayı	(b)	27	42	69
İdari Personel	Dağılım Oranı	(a/e)	0,09	0,16	0,13
	Sayı	(a)	3	9	12
Kadro			Kadın	Erkek	Toplam
			Personel Sayısı		



4.2. Yönetici Kadrosu							
Yönetici Kadrosu	Dolu			Boş	Genel Toplam	Doluluk Oranı %	Personel Dağılım Oranı %
	Kadın	Erkek	Toplam				
Dekan	0	1	1	0	1	100	
Dekan Yardımcısı	0	2	2	0	2	100	
Fakülte Sekreteri	0	1	1	0	1	100	
<b>Toplam</b>	<b>0</b>	<b>4</b>	<b>4</b>	<b>0</b>	<b>4</b>	<b>100</b>	



#### 4.1- Akademik Personel

4.1.1. Akademik Personel					
Unvan	Kadroların Doluluk Oranına Göre			Kadroların İstihdam Şekline Göre	
	Dolu	Boş	Toplam	Tam Zamanlı	Yarı Zamanlı
Profesör	5		5	5	0
Doçent	5		5	5	0
Yrd. Doçent	37		37	37	0
Öğretim Görevlisi	0		0	0	0
Okutman	0		0	0	0
Uzman	0		0	0	0
Çevirici	0		0	0	0
Eğitim- Öğretim Planlamacısı	0		0	0	0
Araştırma Görevlisi	22		22	22	0
<b>Toplam</b>	<b>69</b>		<b>69</b>	<b>69</b>	<b>0</b>



KADROLARIN İSTİHDAM ŞEKLİ	ORANI		0	0	0	0	0	0	0	0	0	0
	YARI ZAMANLI		0	0	0	0	0	0	0	0	0	0
	ORANI											
	TAM ZAMANLI		5	5	37	0	0	0	22	0	0	69
PERSONEL DAĞILIM												
ORANI (%)												
DOLULUK ORANI (%)												
2012 YILI	GENEL TOPLAM					0	0	0		0	0	
	BOŞ											
DOLU TOPLAM	2012					0	0	0		0	0	
	2011					0	0	0		0	0	
	2010					0	0	0		0	0	
DOLU	ERKEK	2012	3	5	26	0	0	0	8	0	0	42
		2011	2	0	14	0	0	0	6	0	0	22
		2010	2	0	13	0	0	0	4	0	0	19
	KADIN	2012	2	0	11	0	0	0	14	0	0	27
		2011	0	0	2	0	0	0	11	0	0	13
		2010	0	0	2	0	0	0	9	0	0	11
HİZMET SINIFLANDIRMASI												
Profesör												
Doçent												
Yardımcı Doç.												
Öğretim Görevlisi												
Okutman												
Uzman												
Araştırma Görevlisi												
Çevirici												
Eğit. Ve Öğr. Planlamacısı												
Toplam												

**Tablo 23-** Akademik Personelin Birimsel Dağılımı

1/3	Doluluk Oranı												
Yardımcı Doçent	Toplam												
	Boş												
	Dolu	Toplam											37
		Erkek											26
Kadın											11		
Doçent	Doluluk Oranı (%)												
	Toplam												
	Boş												
	Dolu	Toplam											5
		Erkek											5
		Kadın											0
Profesör	Doluluk Oranı (%)												
	Toplam												
	Boş												
	Dolu	Toplam											5
		Erkek											3
		Kadın											2
Birim/Bölüm/ Ana Bilim Dalı													
Bilgi ve Belge Yönetimi Bölümü													
Bilim Tarihi Bölümü													
Biyoloji Bölümü													
Coğrafya Bölümü													
Felsefe Bölümü													
Fizik Bölümü													
Kimya Bölümü													
Matematik Bölümü													
Tarih Bölümü													
Türk Dili ve Edebiyatı Bölümü													
Toplam													



Tablo 23- Akademik Personelin Birimsel Dağılımı

3/2	Doluluk Oranı											
	Uzman											
	Toplam											
	Boş											
	Dolu	Toplam	0	0	0	0	0	0	0	0	0	0
		Erkek	0	0	0	0	0	0	0	0	0	0
		Kadın	0	0	0	0	0	0	0	0	0	0
Okutman	Doluluk Oranı (%)											
	Toplam											
	Boş											
	Dolu	Toplam	0	0	0	0	0	0	0	0	0	0
		Erkek	0	0	0	0	0	0	0	0	0	0
Kadın		0	0	0	0	0	0	0	0	0	0	
Öğretim Görevlisi	Doluluk Oranı (%)											
	Toplam											
	Boş											
	Dolu	Toplam	0	0	0	0	0	0	0	0	0	0
		Erkek	0	0	0	0	0	0	0	0	0	0
Kadın		0	0	0	0	0	0	0	0	0	0	
Birim/Bölüm/ Ana Bilim Dalı												
Bilgi ve Belge Yönetimi Bölümü												
Bilim Tarihi Bölümü												
Biyoloji Bölümü												
Coğrafya Bölümü												
Felsefe Bölümü												
Fizik Bölümü												
Kimya Bölümü												
Matematik Bölümü												
Tarih Bölümü												
Türk Dili ve Edebiyatı Bölümü												
Toplam												





#### 4.2- Yabancı Uyruklu Akademik Personel

Yabancı Uyruklu Akademik Personel (2547/34)			
Üniversitemizde Çalıştığı Birim	Unvanı	Geldiği Ülke	Sayısı
Fen-Edebiyat Fakültesi Fizik Bölümü	Prof. Dr.	Azerbaycan	1
Fen-Edebiyat Fakültesi Bilgi ve Belge Yönetimi Bölümü	Öğr. Gör.	Arnavutluk	1
TOPLAM			2



## Akademik Personelin Yurtiçi ve Yurtdışı Görevlendirmeleri

Yabancı Uyruklu Akademik Personel (2547/33)			
Üniversitemizde Çalıştığı Birim	Unvanı	Geldiği Ülke	Sayısı
0	0	0	0
TOPLAM			0



**Akademik Personelin Yurtdışı ve Yurtiçi Görevlendirmeleri (2547/39)**

Unvanı	Yurtdışı Görevlendirmeler (2547/39)	Yurtiçi Görevlendirmeler (2547/39)	Toplam
Profesör	4	10	14
Doçent	0	8	8
Yardımcı Doçent	18	40	58
Öğretim Görevlisi	0	0	0
Okutman	0	0	0
Uzman	0	0	0
Araştırma Görevlisi	3	7	10
Çevrici	0	0	0
Eğitim Araş. Ve Plan.	0	0	0
<b>Toplam</b>	<b>25</b>	<b>65</b>	<b>90</b>



Akademik Personelin Yurtdışı ve Yurtiçi Görevlendirmeleri (2547/40 a, b ve c)				
Unvanı	2547/40a	2547/40-b	2547/40-c	Toplam
Profesör	3	1	0	4
Doçent	3	1	0	4
Yardımcı Doçent	16	0	0	16
Öğretim Görevlisi	0	0	0	0
Okutman	0	0	0	0
Uzman	0	0	0	0
Araştırma Görevlisi	0	0	0	0
Çevrici	0	0	0	0
Eğitim Araş. Ve Plan.	0	0	0	0
Toplam	22	2	0	24



Akademik Personelin Yurtiçi Görevlendirmeleri (2547/38)

Unvanı	Görevlendirildiği Yer	Toplam
Profesör	0	0
Doçent	0	0
Yardımcı Doçent	0	0
Araştırma Görevlisi	0	0
Toplam	0	0



**ÖYP Kapsamında Başka Üniversitelere Görevlendirilen Araştırma Görevlileri (2547/35)**

Çalıştığı Bölüm/Alan	Unvanı	Gittiği Üniversite	Sayısı
Bilgi ve Belge Yönetimi	Arş. Gör.	Hacettepe Üniversitesi	1
Matematik	Arş. Gör.	Eskişehir Osmangazi Üniversitesi	1
TOPLAM			2

**Akademik Personelin (2547/31) Maddesine göre Ders Saati Ücretli Olarak Üniversitemizde Görevlendirilmesi**

Çalıştığı Bölüm/Alan	Unvanı	Geldiği Üniversite/Konum	Sayısı
Felsefe	Psikolog	Kastamonu Üniversitesi Sağlık, Kültür ve Spor Daire Başkanlığı	1



## Sözleşmeli Akademik Personel

Sözleşmeli Akademik Personel				
Unvanı	Kişi Sayısı			Dağılım Oranı (%)
	Kadın	Erkek	Toplam	
Profesör	0	0	0	0
Doçent	0	0	0	0
Yardımcı Doçent	0	0	0	0
Öğretim Görevlisi	0	0	0	0
Okutman	0	0	0	0
Uzman	0	0	0	0
Araştırma Görevlisi	0	0	0	0
Çevrici	0	0	0	0
Eğitim Araş. Ve Plan.	0	0	0	0
Toplam	0	0	0	0



### Akademik Personelin Yaş İtibariyle Dağılımı

Akademik Personelin Yaş İtibariyle Dağılımı														
Kadro	23 Yaş ve altı		25 – 30 Yaş		31 – 35 Yaş		36 – 40 Yaş		41- 50 Yaş		51 Yaş Üzeri		Toplam	
	Sayı	Dağıtım Oranı (%)	Sayı	Dağıtım Oranı (%)	Sayı	Dağıtım Oranı (%)	Sayı	Dağıtım Oranı (%)	Sayı	Dağıtım Oranı (%)	Sayı	Dağıtım Oranı (%)	Sayı	Toplam İçindeki Payı
	a	a/g	b	b/g	c	c/g	d	d/g	e	e/g	f	f/g	g	
Profesör	0	0	0	0	0	0	0	0	1	0,20	4	0,80	5	0,07
Doçent	0	0	0	0	0	0	1	0,20	3	0,60	1	0,20	5	0,07
Yardımcı Doçent	0	0	1	0,03	14	0,38	10	0,27	12	0,32	0	0	37	0,54
Öğretim Görevlisi	0	0	0	0	0	0	0	0	0	0	0	0	0	0
Okutman	0	0	0	0	0	0	0	0	0	0	0	0	0	0
Uzman	0	0	0	0	0	0	0	0	0	0	0	0	0	0
Araştırma Görevlisi	0	0	14	0,63	6	0,27	1	0,05	1	0,05	0	0	22	0,32
Çevirici	0	0	0	0	0	0	0	0	0	0	0	0	0	0
Eğitim Öğr. Plan.	0	0	0	0	0	0	0	0	0	0	0	0	0	0
<b>TOPLAM</b>	<b>0</b>		<b>15</b>		<b>20</b>		<b>12</b>		<b>17</b>		<b>5</b>		<b>69</b>	<b>100</b>



#### 4.6- İdari Personel

Kadroları Fen-Edebiyat Fakültesi'nde bulunan iki (2) idari personele ait bilgiler aşağıda verilmiştir. Bu personelden bir (1) tanesi 2547 sayılı kanunun 13/b-4 maddesi gereğince Küre Meslek Yüksekokulu'nda görevlendirilmiştir. Diğer Fakültede görevine devam etmektedir.

Ayrıca kadroları Üniversitemizin başka birimlerinde olup 2547 sayılı kanunun 13/b-4 maddesi gereğince Fen-Edebiyat Fakültesi'nde görevlendirilen on bir (11) tane personel bulunmaktadır. İdari personel ile ilgili verilecek bilgilerde bu personelin de bilgilerine yer verilecektir.

İdari Personel (Kadroların Doluluk Oranına Göre)						
Hizmet Sınıflandırması	Kadın	Erkek	Dolu Toplam	Boş	Genel Toplam	Doluluk Oranı (%)
Genel İdari Hizmetler Sınıfı	1	1				
Sağlık Hizmetleri Sınıfı	0	0				
Teknik Hizmetler Sınıfı	0	0				
Eğitim ve Öğretim Hizmetleri Sınıfı	0	0				
Avukatlık Hizmetleri Sınıfı	0	0				
Din Hizmetleri Sınıfı	0	0				
Yardımcı Hizmetli Sınıfı	0	0				
<b>Toplam</b>	<b>1</b>	<b>1</b>				



## Özürü İdari Personel

Özürü İdari Personelin Hizmet Sınıfına Göre Dağılımı						
Hizmet Sınıflandırması	Unvanı	Kadın	Erkek	Toplam	Dağılım Oranı (%)	
Genel İdari Hizmetler Sınıfı	0	0	0	0	0	0
Sağlık Hizmetleri Sınıfı	0	0	0	0	0	0
Teknik Hizmetler Sınıfı	0	0	0	0	0	0
Eğitim ve Öğretim Hizmetleri Sınıfı	0	0	0	0	0	0
Avukatlık Hizmetleri Sınıfı	0	0	0	0	0	0
Din Hizmetleri Sınıfı	0	0	0	0	0	0
Yardımcı Hizmetli Sınıfı	0	0	0	0	0	0
<b>Toplam</b>						



<b>Özürlü Personel Özür Oranı-Özür Grubu-Eğitim Durumu</b>				
Kriterler		Kadın	Erkek	Toplam
<b>Özür Oranı</b>	40-60	0	0	0
	61-80	0	0	0
	81-100	0	0	0
	Toplam	0	0	0
<b>Özür Grubu</b>	İşitme	0	0	0
	İşitme ve Konuşma	0	0	0
	Zihinsel	0	0	0
	Ortopedik	0	0	0
	Görme	0	0	0
	Diğerleri	0	0	0
	Toplam	0	0	0
<b>Eğitim Durumu</b>	İlköğretim	0	0	0
	Ortaöğretim	0	0	0
	Ön Lisans	0	0	0
	Lisans	0	0	0
	Yüksek Lisans	0	0	0
	Toplam	0	0	0



#### 4.7- İdari Personelin Eğitim Durumu

4.7.1- İdari Personelin Eğitim Durumu														
Kadro	İlköğretim		Lise		Ön Lisans		Lisans		Yüksek Lisans		Doktora		Toplam	
	Sayı	Dağıtım Oranı (%)	Sayı	Dağıtım Oranı (%)	Sayı	Dağıtım Oranı (%)	Sayı	Dağıtım Oranı (%)	Sayı	Dağıtım Oranı (%)	Sayı	Dağıtım Oranı (%)	Sayı	Toplam İçindeki Payı
	a	a/g	b	b/g	c	c/g	d	d/g	e	e/g	f	f/g	g	
GIH	1	0,10	0	0	3	0,30	6	0,60	0	0	0	0	10	0,83
SHS	0	0	0	0	0	0	0	0	0	0	0	0	0	0
THS	0	0	0	0	0	0	0	0	0	0	0	0	0	0
EOHS	0	0	0	0	0	0	0	0	0	0	0	0	0	0
AHS	0	0	0	0	0	0	0	0	0	0	0	0	0	0
DHS	0	0	0	0	0	0	0	0	0	0	0	0	0	0
YHS	2	1	0	0	0	0	0	0	0	0	0	0	2	0,17
<b>TOPLAM</b>	<b>3</b>		<b>0</b>		<b>3</b>		<b>6</b>		<b>0</b>		<b>0</b>		<b>12</b>	<b>100</b>



#### 4.8- İdari Personelin Hizmet Süreleri

4.8.1- İdari Personelin Hizmet Süresine Göre Dağılımı															
Kadro		1-5 YIL		6-10 YIL		11-15 YIL		16-20 YIL		21-25 YIL		25 YIL VE ÜZERİ		Toplam	
		Sayı	Dağıtım Oranı (%)	Sayı	Dağıtım Oranı (%)	Sayı	Dağıtım Oranı (%)	Sayı	Dağıtım Oranı (%)	Sayı	Dağıtım Oranı (%)	Sayı	Dağıtım Oranı (%)	Sayı	Toplam İçindeki Payı
		a	a/g	b	b/g	c	c/g	d	d/g	e	e/g	f	f/g	g	
GİH	Erkek	5	0,72	0	0	1	0,14	1	0,14	0	0	0	0	7	0,58
	Kadın	3	1	0	0	0	0	0	0	0	0	0	0	3	0,25
SHS	Erkek	0	0	0	0	0	0	0	0	0	0	0	0	0	0
	Kadın	0	0	0	0	0	0	0	0	0	0	0	0	0	0
THS	Erkek	0	0	0	0	0	0	0	0	0	0	0	0	0	0
	Kadın	0	0	0	0	0	0	0	0	0	0	0	0	0	0
EÖHS	Erkek	0	0	0	0	0	0	0	0	0	0	0	0	0	0
	Kadın	0	0	0	0	0	0	0	0	0	0	0	0	0	0
AHS	Erkek	0	0	0	0	0	0	0	0	0	0	0	0	0	0
	Kadın	0	0	0	0	0	0	0	0	0	0	0	0	0	0
YHS	Erkek	0	0	2	1	0	0	0	0	0	0	0	0	2	0,17
	Kadın	0	0	0	0	0	0	0	0	0	0	0	0	0	0
TOPLAM		8		2		1		1		0		0		12	100



### 4.9 - İdari Personelin Yaş İtibariyle Dağılımı

4.9.1- İdari Personelin Yaş İtibariyle Dağılımı															
Kadro		23 YAŞ VE ALTI		24-30 YAŞ		31-35 YAŞ		36-40 YAŞ		41-50 YAŞ		51 YAŞ VE ÜZERİ		Toplam	
		Sayı	Dağıtım Oranı (%)	Sayı	Dağıtım Oranı (%)	Sayı	Dağıtım Oranı (%)	Sayı	Dağıtım Oranı (%)	Sayı	Dağıtım Oranı (%)	Sayı	Dağıtım Oranı (%)	Sayı	Toplam İçindeki Payı
		a	a/g	b	b/g	c	c/g	d	d/g	e	e/g	f	f/g	g	
GİH	Erkek	0	0	4	0,58	1	0,14	1	0,14	1	0,14	0	0	7	0,58
	Kadın	0	0	3	1	0	0	0	0	0	0	0	0	3	0,25
SHS	Erkek	0	0	0	0	0	0	0	0	0	0	0	0	0	0
	Kadın	0	0	0	0	0	0	0	0	0	0	0	0	0	0
THS	Erkek	0	0	0	0	0	0	0	0	0	0	0	0	0	0
	Kadın	0	0	0	0	0	0	0	0	0	0	0	0	0	0
EÖHS	Erkek	0	0	0	0	0	0	0	0	0	0	0	0	0	0
	Kadın	0	0	0	0	0	0	0	0	0	0	0	0	0	0
AHS	Erkek	0	0	0	0	0	0	0	0	0	0	0	0	0	0
	Kadın	0	0	0	0	0	0	0	0	0	0	0	0	0	0
YHS	Erkek	0	0	1	0,50	0	0	1	0,50	0	0	0	0	2	0,17
	Kadın	0	0	0	0	0	0	0	0	0	0	0	0	0	0
TOPLAM		0		8		1		2		1		0		12	100



4.13- Sözleşmeli Personel ve Geçici İşçiler

4.13.1 - Sözleşmeli Personel ve Geçici İşçiler													
KADRO	BİRİM	DOLU	TOPLAM	Doluluk Oranı	Dağıtım Oranı	Kadro İdari Personelin Doluluk Oranı			Kadro İdari Personelin Oranı (*)				
						Özel Bütçe	Döner Sermaye	Toplam	Özel Bütçe	Döner Sermaye	Toplam		
4/B Sözleşmeli Personel	Özel Bütçe	0	0	0	0	0	0	0	0	0	0	0	
	Döner Sermaye	0	0	0	0	0	0	0	0	0	0	0	
	Toplam	0	0	0	0	0	0	0	0	0	0	0	
Geçici Personel	Özel Bütçe	0	0	0	0	0	0	0	0	0	0	0	
	Döner Sermaye	0	0	0	0	0	0	0	0	0	0	0	
	Toplam	0	0	0	0	0	0	0	0	0	0	0	
Genel Toplam	Özel Bütçe	0	0	0	0	0	0	0	0	0	0	0	
	Döner Sermaye	0	0	0	0	0	0	0	0	0	0	0	
	Toplam	0	0	0	0	0	0	0	0	0	0	0	
TOPLAM													
(*) 4/B Sözleşmeli Personel ve Geçici İşçilere Karşılık Gelen Kadro Sınıflandırmasına Göre Veriler Alınacaktır.													

4.13.1- Sözleşmeli Personel ve Geçici İşçiler

BİRİM	HİZMET ÇEŞİDİ	KİŞİ SAYISI			DAĞILIM ORANI	KADROLU İDARI PERSONELİN DOLULUK ORANI (*)			Kadrolu İdari Personelin Oram (*)					
		2010	2011	2012		2010	2011	2012	2010	2011	2012			
ÖZEL BÜTÇE	Temizlik Hizmeti													
	Güvenlik Hizmeti													
	Diğer Hizmet Alma													
DÖNER SERMAYE	Temizlik Hizmeti													
	Güvenlik Hizmeti													
	Diğer Hizmet Alımı													
Genel Toplam	Temizlik Hizmeti	5	5	7										
	Güvenlik Hizmeti													
	Diğer Hizmet Alımı													
<b>TOPLAM</b>														

(\*) Hizmet almına karşılık gelen kadro sınıflandırmasına göre veriler alınacaktır.



4.11.4.Yıllar İtibariyle Personel Artış sayısı

	2008	2009	2010	2011
Akademik Personel	12	21	30	35
İdari Personel	9	9	11	11
Yabancı Uyruklu Akademik Personel	1	1	1	1
Sözleşmeli İdari Personel	2	2	0	0
Hizmet Alımı (Temizlik)	5	5	5	5







Öğrenci Sayıları	GENEL	Üniversite İçindeki Payı	o/o toplam															
		Artış Oranı	(o-n)/n															
		t	o															
		t-1	n															
		t-2	m															
	DOKTORA	Üniversite İçindeki Payı	l/l toplam															
		Artış Oranı	(l-k)/k															
		t	l															
		t-1	k															
		t-2	j															
	YÜKSEKLİ	Üniversite İçindeki Payı	ı/ı toplam															
		Artış Oranı	(ı-h)/h															
		t	ı															
		t-1	h															
		t-2	g															
	II.	Üniversite İçindeki Payı	f/f toplam															
		Artış Oranı	(f-e)/e															
		t	f	35	67	102												
		t-1	e															
		t-2	d															
I. ÖĞRETİM	Üniversite İçindeki Payı	c/c toplam																
	Artış Oranı	(c-b)/b																
	t	c																
	t-1	b																
	t-2	a																
BİRİM ADI				Erkek	Kız	Toplam	Erkek	Kız	Toplam	Erkek	Kız	Toplam	Erkek	Kız	Toplam	Erkek	Kız	Toplam
FAKÜLTE																		
YÜKSEKOKUL																		
ENSTİTÜ																		
MESLEK YÜKSEKOKULU																		
TOPLAM																		



**ÖZÜRLÜ ÖĞRENCİLERİN ÖZÜR ORANI-ÖZÜR GRUBU-EĞİTİM DURUMU**

KRİTERLER	KADIN			ERKEK			TOPLAM			DAĞITIM
	T	T-1	T-2	T	T-1	T-2	T	T-1	T-2	ORANI (%)
ÖZÜR ORANI	40-60									
	61-80									
	81-100									
TOPLAM										
ÖZÜR GRUBU	İŞİTME									
	İŞİTME VE KONUŞMA									
	ZİHNSEL									
	ORTOPEDİK									
	GÖRME									
	DİĞERLERİ									
	OPLAMT									
EĞİTİM ALANI	SAĞLIK BİL.B.									
	FEN BİL. BÖL									
	SOSYAL B. BÖL.									
EĞİTİM DURUMU	OPLAMT									
	ÖNLİSANS									
	LİSANS									
	YÜKSEKLİSANS									
	DOKTORA									
TOPLAM										



**YABANCI DİL EĞİTİMİ GÖREN HAZIRLIK SINIFI ÖĞRENCİ SAYILARI**

BİRİM ADI	MEVCUT ÖĞRENCİ			YENİ KAYIT OLUNAN ÖĞRENCİ SAYISI			TOPLAM ÖĞRENCİ SAYISI			HAZIRLIK SINIFI OKUYAN ÖĞRENCİ SAYISI			HAZIRLIK OKUYAN ÖĞRENCİ/YENİ KAYIT OLUNAN ÖĞRENCİ SAYISI	HAZIRLIK OKUYAN ÖĞRENCİ/TOPLAMA ORANI
	a			b			C(a+b)			d				
	ERKEK	KIZ	TOPLAM	ERKEK	KIZ	TOPLAM	ERKEK	KIZ	TOPLAM	ERKEK	KIZ	TOPLAM	(d/b)	(d/e)
TOPLAM														

**5.1.3. Öğrenci Kontenjanları ve Doluluk Oranı**

Birimin Adı	ÖSS Kontenjanı	ÖSS Sonucu Yerleşen	Boş Kalan	Doluluk Oranı
Fakülteler				
Yüksekokullar				
Meslek Yüksekokulları				
Toplam				



5.1.5. Yatay Geçişle 20..-20.. Eğitim- Öğretim Yılında Üniversiteye Gelen, Üniversiteden Ayrılan, Kurum İçi Geçiş Yapan Öğrencilerin Sayıları ve Bölümleri

BİRİMLER	Kurum Dışı		Kurum İçi	
	Gelen	Giden	Gelen	Giden
Fakülteler	3	4		
Yüksekokullar				
Meslek Yüksekokullar				
Toplam				

5.1.6. Üniversiteden Ayrılan Öğrencilerin Sayısı

(Yatay Geçiş Dışındaki Nedenlerle)

Ayrılanların (Kaydı Silinenlerin) Sayısı						Toplam
BİRİM	KENDİ İSTEĞİ İLE	ÖĞRENİM ÜCRETİ VE KATKI PAYI YATMAMASI	BAŞARISIZLIK (AZAMI SÜRE)	YÜKSEKÖĞRENİMDEN ÇIKARMA	DİĞER	
Fakülteler	68					68
Yüksekokullar						
Enstitüler						
Meslek Yüksekokulları						
TOPLAM						



5.1.7. Yabancı Uyruklu Öğrencilerin Sayısı ve Bölümleri

BİRİMİ (20.. – 20.. dönemi itibariyle)	Kız	Erkek	Toplam
Fakülteler			
Yüksekokullar			
Enstitüler			
Meslek Yüksekokulları			
TOPLAM			

5.1.8. Disiplin Cezası Alan Öğrencilerin Sayısı ve Aldıkları Cezalar

Birimi	Yük. Öğretimden Çıkarma	2 Yarı Yıl Uzaklaştırma	1 Yarı Yıl Uzaklaştırma	1 Hafta- 1 Ay Arası Uzaklaştırma	Kınama	Uyarma	Toplam
Fakülteler							
Yüksekokullar							
Meslek yüksekokulları							
TOPLAM							



<b>ÖĞRENCİ BAŞINA CARİ VE SERMAYE HAZİNE YARDIMI</b>						
AÇIKLAMA		T-2	T-1	T	ARTIŞ ORANI	TOPLAM İÇİNDEKİ PAYI
Öğrenci Sayısı (Toplam)						
	Öz gelir					
	Öğrenci Başına Cari-Öz gelir Yarımı					
	Hazine Yardımı					
	Öğrenci Başına Cari-Hazine Yarımı					
Öğrenci Başına Cari Yardımı						
	Öz gelir					
	Öğrenci Başına Cari-Öz gelir Yarımı					
	Hazine Yardımı					
	Öğrenci Başına Cari-Hazine Yarımı					
Öğrenci Başına Sermaye Yardımı						
Öğrenci Başına Genel Toplam Yardımı						
<b>Maliyet Hesabında Toplama Dahil Olmayan Ödenekler</b>						
(*) Cari ve Sermaye Giderleri (Bilimsel Araştırma Projeleri) Ödeneği						
(**) Sermaye Giderleri 06.5 (Bina İnşaatı) ödeneği						
(***) Yaz Okulu ödeneği						





<b>DİĞER SOSYAL FAALİYETLER</b>						
<b>BÖLÜMLER</b>	<b>SAYISI</b>			<b>ÜYE SAYISI</b>		
	<b>T</b>	<b>T-1</b>	<b>T-2</b>	<b>T</b>	<b>T-1</b>	<b>T-2</b>
<b>Öğrenci Kulüpleri</b>	<b>2</b>					
<b>Mezun Öğrenciler Derneği</b>						
<b>TOPLAM</b>	<b>2</b>					

## 5.2 Sağlık Hizmetleri

<b>5.2.1. Sağlık Hizmetleri</b>			
<b>Birim</b>	<b>Yatak Sayısı</b>	<b>Hasta Sayısı</b>	<b>Tetkik Sayısı</b>
Acil Servis Hizmetleri			
Yoğun Bakım			
Klinik			
Ameliyat Sayısı			
Poliklinik Hastası Sayısı			
Laboratuar Hizmetleri			
Radyoloji Ünitesi Hizmetleri			
Nükleer Tıp Bölümünde Verilen Hizmetler			
Mediko Sosyal Poliklinik Hasta Sayısı			
<b>Toplam</b>			



5.2.2. Üniversitemizde Hizmet Verilen Hasta Sayıları				
	Hizmet Birimi			Toplam
	A.Ü. Hastanesi	A.Ü. Fizik Tedavi ve Rehabilitasyon Hastanesi	A.Ü. Organ Nakli Hastanesi	
Yatan Hasta				
Ayaktan Hasta				
<b>Toplam</b>				

### 5.3- İdari Hizmetler

Fakültemizde eğitim-öğretim hizmetlerinin aksatılmadan yürütülebilmesi için akademik ve idari personelin atama, görev uzatma, yurtiçi ve yurtdışı görevlendirmeleri, emeklilik, nakil ve terfi işlemlerinin personel birimlerince yapılması,

Öğrencilerimizin notları, kütük bilgileri, mezuniyet, ilişik kesme, yatay ve dikey geçiş işlemleri vb. hizmetler Öğrenci işleri birimlerince yapılması,

Fakültemiz bütçesinin her yıl hazırlanması, bütçe ödeneklerinin kanun ve yönetmeliklere uygun olarak tasarruf genelgelerine uyularak harcanması, bütçe ödeneklerinin akademik ve idari birimlerin ihtiyaçları için en verimli şekilde kullanılması, yolluk ve yevmiye ödemelerinin düzenli ve zamanında yapılması,

Demirbaş ayniyat kayıtlarının tutularak yıllık kontrollerinin yapılması, bütçe harcama işlemlerinin dosya kayıtlarının tutulması, yazışmaların yapılması,

Fakültemiz idari işlemleri ile ilgili olarak kurum içi ve kurum dışı evrak yazışmalarının yapılması, posta ile gönderilecek evrakların gönderilmesi, evrakların dosyalama ve teslim işlemlerinin takibi, kurum içi ve kurum dışı iletişimin sağlanması,

Fakültemizin eğitim-öğretim ve idari binaların temizlik, bakım, onarım, tadilatlarının yaptırılması, teknik aletlerin ve laboratuvar malzemelerinin bakım onarımlarının yaptırılması,

Kanun yönetmelik ve yönergelerin takip edilerek uygulanması ile ilgili çalışmaların yapılması.



#### 5.4 Diğer Hizmetler

Fakültemizde idari hizmetlerin yanı sıra öğrencilerimizin talepleri doğrultusunda sosyal ve kültürel faaliyet konularında hizmetler verilmektedir.

##### 5.4.1- Hukuk Hizmeti

##### 5.4.1.1 Adli ve idari Yargı Hizmetleri

YÜRÜTÜLEN DAVALAR							
Davacılar	Devir	Açılan	Toplam	Sonuçlanan		Devam Eden	
				İdari Mah.	İşlemden Kalktı	İdari Mah.	Temyizde
Akademik							
İdari							
Öğrenci							
Üniversite							
Üniversite Dışı							
TOPLAM							

SONUÇLANAN DAVALAR				
DAVACILAR	KAZANILAN	KAYBEDİLEN	TOPLAM	KAZANMA ORANI
Akademik				
İdari				
Öğrenci				
Üniversite				
Üniversite Dışı				
TOPLAM				



### 5.4.2.1- Soruşturma Hizmetleri

YÜRÜTÜLEN SORUŞTURMALAR						
Soruşturma Türü	Soruşturulan	Devir	Açılan	Toplam	Sonuçlanan	Devam Eden
Ön Soruşturma	Akademik					
	İdari					
	Öğrenci					
	Toplam					
Disiplin Soruşturması	Akademik					
	İdari					
	Öğrenci					
	Toplam					
Ceza Soruşturması	Akademik					
	İdari					
	Öğrenci					
	Toplam					
Genel Toplam						

İCRA TAKİPLERİ				
Dosya Sayısı	Takip	Tahsilât	Kalan	Tahsilât Oranı
Toplam				



**GENEL NİTELİKTEKİ HİZMETLER**

Dosya Sayısı	Takip	Tahsilât	Kalan	Tahsilât Oranı
Toplam				



### 5.4.2- Hizmet, Bilim-Sanat, Teşvik ve Grup Başarı Ödülleri

5.4.1 Hizmet, Bilim-Sanat, Teşvik ve Grup Başarı Ödülleri								
Ödül Türü	2006	2007	2008	2009	2010	2011	2012	Toplam
Bilim Ödülü					1			1
Bilimde Hizmet Ödülü								
Bilimde Teşvik Ödülü	1	3	1	4	4	8	9	30
Sanat Ödülü								
Sanatta Hizmet Ödülü								
Sanatta Teşvik Ödülü								
Araştırma Başarı Ödülü (Grup)					1			1
<b>Toplam</b>	<b>1</b>	<b>3</b>	<b>1</b>	<b>4</b>	<b>6</b>	<b>8</b>	<b>9</b>	<b>32</b>



5.4.2 Yurtdışı Kongre Katılım Desteđi			
Yıllar	Desteklenen Kiři Sayısı	Destek Verilen Tutar (YTL)	Genel Toplam (YTL)
2006			
2007			
2008			
2009			
2010			
2011			
<b>Toplam</b>			



### 5.4.3- Uluslar arası Kuruluşlara Üyelikler

ULUSLAR ARASI KURULUŞLARA ÜYELİK BİLGİ FORMU						
Sıra No	Uluslar arası Kuruluşun Adı	Kuruluşa Üyeliğin Yasal Dayanağı (Kanun, Karar, Antlaşma, Protokol vs)	Yıllık Aidat veya Katkı Payı			
			Döviz Cinsi	t-1	t	
				Miktar\TL	Miktar\TL	
		TOPLAM				





## 6- Yönetim ve İç Kontrol Sistemi

Harcama birimlerinde süreç kontrolü yapılır. Süreç kontrolünde, her bir işlem daha önceki işlemlerin kontrolünü içerecek şekilde tasarlanır ve uygulanır. Mali işlemlerin yürütülmesinde görev alanlar, yapacakları işlemde önceki işlemleri de kontrol ederler. Süreç kontrolünü sağlamak amacıyla amacıyla Fakültemiz tarafından hazırlanan mali işlemlerin süreç akış şeması üst yöneticinin onayı ile yürürlüğü konulmuştur.

Fakültemizin satın alma birimince gerçekleştirilen mal ve hizmet alımlarında Süreç Akım Şeması aşağıda yazıldığı şekildedir.

1. İhtiyaç sahibi birim tarafından hazırlanan alım veya yapım işlerine ait teklif şartnamesi ile birlikte yazılı olarak hazırlanır ve Üst Yönetime sunulur.
2. Üst Yönetimce uygun görülen talep ilgili harcama birimine havale edilir.

➤ Fakültemizde mal ve hizmet alımları 4734 Sayılı Kanununun 22/d. Maddesine uygun olarak yapılmaktadır;

3. Harcama Birimindeki ilgili personel tarafından, talepte belirtilen ihtiyaca ait yaklaşık maliyet tespiti yapılır. Bunun sonucuna göre bütçe ödenekleri ve ilgili harcama kalemi dikkate alınarak onay belgesi hazırlanır. Onay Belgesinde ihale usulü, ilan yapılacaksa ilanın şekli, Bütçe tertibi ve diğer bilgiler belirtilir ve onay belgesi gerçekleştirme görevlisi ve harcama yetkilisi tarafından imzalanır.

4. Onayı alınan talep şartnamesine uygun en düşük fiyat teklifi dikkate alınarak alım gerçekleştirilir.

6. Ön Mali Kontrole tabi işlemlere ilişkin esas ve usullerde belirtilen parasal limitlerin altında olan alımlar, iş gerçekleştirildikten sonra işin gerçekleştiğini gösteren yasal diğer belgeler ve ödeme emri belgesi 3 nüsha olarak hazırlanarak Kurumun Harcama Yetkilisi tarafından imzalanır. Hazırlanan 3 adet dosyadan 2'si Strateji Geliştirme Daire Başkanlığı Muhasebe Birimine ödenmek üzere gönderilir. Diğer dosya kurum arşivinde dosyalanır.

7. Ön Mali Kontrole Tabi İşlemlere İlişkin Esas ve Usullerde belirtilen parasal limitlerin üstünde olan ve Strateji Geliştirme Daire Başkanlığı İç Kontrol Birimine gönderilen Mal ve Hizmet Alımına ait evraklar kontrol edilir ve düzenlenen görüş yazısı işlem dosyası ile birlikte Harcama Yetkilisine gönderilir.

Strateji Geliştirme Daire Başkanlığı İç Kontrol Birimince kontrolü yapılacak Mal ve Hizmet yazısı düzenlenmeyip, kontrole tabi belge üzerine "KONTROL EDİLMİŞ VE UYGUN GÖRÜLMÜŞTÜR" şerhi düşülerek Harcama Yetkilisine gönderilir.

8. Strateji Geliştirme Daire Başkanlığı İç Kontrol Birimince incelenen ödeme emri belgeleri uygun bulunduğu takdirde ödenmek üzere muhasebe birimine gönderilecek, uygun bulunmadığı takdirde görüş yazısı ekinde Harcama Yetkilisine gönderilecektir.



## 1-ERASMUS

### ERASMUS Öğrenci Öğrenim Hareketliliği

Yıllara göre gelen öğrenci sayıları

DİĞER ÜLKELERDEN GELEN ÖĞRENCİ SAYISI					
ÜLKE	Eğitim ve Öğretim Dönemi				
	20..-20..	20..-20..	20..-20..	20..-20..	20..-20..
Toplam					

- Avrupa Birliği Ofisi tarafından doldurulacaktır.



## 2- FARABİ PROGRAMI

FARABİ DEĞİŞİM PROGRAMI						
.../.../20... - .../.../20... Eğitim ve Öğretim Yılı						1/2
Yararlananlar	Adı ve Soyadı	Bölümü	Toplam Yarıyıl	Gittiği Üniversite	Toplam Tutar	Ödenen
Giden Öğrenci						
Gelen Öğrenci						
Toplam						

FARABİ DEĞİŞİM PROGRAMI						
.../.../20... - .../.../20... Eğitim ve Öğretim Yılı						1/2
Yararlananlar	Adı ve Soyadı	Bölümü	Toplam Yarıyıl	Gittiği Üniversite	Toplam Tutar	Ödenen
Giden Öğretim Üyesi	0	0	0	0	0	0
	0	0	0	0	0	0
Toplam	0	0	0	0	0	0



### 3- YÜKSEKLİSANS TEZ ARAŞTIRMA BURSUSU (YURTDIŞI YÖK BURSUSU)

YÜKSEK LİSANS TEZ ARAŞTIRMA BURSUSU (YURTDIŞI YÖK BURSUSU)					
BİRİM	BÖLÜM	YARARLANAN ADI VE SOYADI	GÖREVLENDİRME SÜRESİ (GÖREV TARİH ARALIĞI)	GİTTİĞİ ÜLKE\ ÜNİVERSİTE	TOPLAM TUTAR
0	0	0	0	0	0
TOPLAM					

### 3- ÖYP BURSUSU (YURTDIŞI VE YURTIÇI YÖK BURSUSU)

ÖYP BURSUSU (YURT DIŞI VE YURT İÇİ YÖK BURSUSU)					
BİRİM	BÖLÜM	YARARLANAN ADI VE SOYADI	GÖREVLENDİRME SÜRESİ (GÖREV TARİH ARALIĞI)	GİTTİĞİ ÜLKE\ ÜNİVERSİTE	TOPLAM TUTAR
0	0	0	0	0	0
TOPLAM	0	0	0	0	0



## II- AMAÇ ve HEDEFLER

### A. Birim Amaç ve Hedefleri

Stratejik Amaçlar	Stratejik Hedefler
Eğitim ve Öğretim kalitesini artırmak	Öğretim elemanı sayısı artırmak
	Yurtiçi ve yurtdışı değişim programlarından yararlanan öğrenci sayısını artırmak
	Yurtiçi ve yurtdışı değişim programlarından yararlanan akademik personel sayısını artırmak
Bilimsel çalışmaların nitelik ve niceliğini artırmak	SCI Exp/SSCI/AHCI Tarafından Taranan Dergilerdeki Makale sayısını
	Konferans/Panel/Kongre ve katılım sayısını
	Bilimsel Dergilerde Editörlük ve Hakemlik sayısını
	Patent sayısını
Toplumsal hizmetleri artırmak ve yaygınlaştırmak	Topluma yönelik proje sayısını
	Toplumsal sorunlara yönelik seminer, konferans sayısı

### Temel Politikalar ve Öncelikler

Fakültenin temel politikasını Tarih, Fizik, Biyoloji, Felsefe, Matematik Lisans programında kaliteli öğrencilerin yetiştirilmesi oluşturmaktadır. Kimya, Bilgi ve Belge Yönetimi, Psikoloji ve Bilim Tarihi Bölümlerinin açılması öğretim elemanları ile güçlendirilmesi öncelikli hedeflerimiz arasındadır.



### III- FAALİYETLERE İLİŞKİN BİLGİ VE DEĞERLENDİRMELER

#### 1- Bütçe Uygulama Sonuçları

1.1.1. Hazine Yardımı						
HAZİNE YARDIMI	Bütçe Ödeneği	Serbest Ödenek (b)	Gerçekleşme Durumu% (a*100)/b	Kesin Harcama(a)	Kalan Ödenek	Açıklama
01- Personel Giderleri	2.002,560	0	%100	2.202,559		
02- Sos. Gv. Kur. D. Prim. Giderleri	114.000	0		120.616		
03- Mal ve Hizmet Alım Giderleri	395.000			344,644	50,356	
05- Cari Transferler						
06- Sermaye Giderleri						
<b>Toplam</b>	2511,56			2667,819	50,356	



1.2.1. Öz Gelir						
ÖZ GELİR	Bütçe Ödeneği	Serbest Ödenek (b)	Gerçekleşme Durumu% (a*100)/b	Kesin Harcama(a)	Kalan Ödenek	Açıklama
Bilimsel Araştırmalar						
SKS Bütçesi						
Yaz Okulu						
İkinci Öğretim						
Kira Gelirleri						
Diğer						
<b>Toplam</b>						

1.2.3. Bütçe Gelirleri			
	2012 BÜTÇE TAHMİNİ	2012 GERÇEKLEŞME DURUMU	GERÇEKLEŞME ORANI
<b>02 – Vergi Dışı Gelirler</b>			
<b>03 – Sermaye Gelirleri</b>			
<b>04 – Alınan Bağış ve Yardımlar</b>			
<b>Toplam</b>			





## B- Performans Bilgileri

### 1- Faaliyet ve Proje Bilgileri

#### 1.1.Faaliyet Bilgileri

1.1.1 Ulusal ve Uluslar Arası Bilimsel Toplantı Sayısı (Üniversite Öğretim Üyeleri veya İdari Kesim Tarafından Düzenlenen)						
FAALİYET TÜRÜ	Fakülte	Enstitü	Y.Okul	Meslek Y.Okulu	İdari Birimler	TOPLAM
Sempozyum ve Kongre	48					48
Konferans	37					37
Panel	10					10
Eğitim Semineri	6					6
Seminer	29					29
Açık Oturum	3					3
Söyleşi	6					6
Tiyatro						
Konser	6					6
Sergi	3					3
Turnuva						
Teknik Gezi	2					2
Diğer						
<b>Toplam</b>	<b>150</b>					<b>150</b>



1.1.2 Ulusal ve Uluslar Arası Bilimsel Toplantılara Katılan Sayısı

(Üniversite ve Diğer Kuruluşlar Tarafından Düzenlenen toplantılara Öğretim Elemanı/İdari Personel katılımı)

FAALİYET TÜRÜ	Fakülte	Enstitü	Y.Okul	Meslek Y.Okulu	İdari Birimler	TOPLAM
Sempozyum ve Kongre	78					
Konferans	53					
Panel	29					
Eğitim Semineri	10					
Seminer	14					
Açık Oturum	3					
Söyleşi	5					
Tiyatro						
Konser	5					
Sergi						
Turnuva						
Teknik Gezi	3					
Toplam						



### 1.1.3. Öğrenciye ve Personele Sunulan Barınma, Yemek ve Sağlık Hizmetleri

	Barınma Hizmeti			Yemek Hizmetleri	Sağlık Hizmetleri	
	Barınma Hizmetinden Yararlanan Kişi Sayısı	Ortalama Barınma Hizmeti Süresi/Gün	Oda Başına Kişi Sayısı	Yemek Hizmetinden Yararlanan Sayısı	Mediko Sağlık Hizmetinden Yararlananların Sayısı	Medikodan 2. ve 3. Basamak Sevk Edilenlerin Sayısı
Öğrenci						
Personel						
<b>Toplam</b>						

### 1.1.4. Sporcu Bilgileri

	Katılınan Spor Dalı Sayısı	Müsabakalara Katılan Kişi Sayısı	Kazanılan Madalya Sayısı	Milli Sporcu Sayısı	Toplam
Öğrenci					
Personel					
<b>Toplam</b>					



## 1.2. Yayınlarla İlgili Faaliyet Bilgileri

### 1.2.1 İndekslere Giren Hakemli Dergilerde Yapılan Yayınlar Öğretim Üyesi ve Diğer Öğretim Elemanları Başına Düşen Yayın Sayıları

Uluslararası Makale	Ulusal Makale	Uluslararası Bildiri	Ulusal Bildiri	Kitap	Toplam
90	31	86	84	5	

### 1.2.2. Editörlük ve Hakemlik Yapan Öğretim Üyesi Sayısı / Dergi Sayısı

Editörlük/Hakemlik Yapan Öğretim Üyesi Sayısı	Editörlük/Hakemlik Yapılan Kitap Sayısı	Dergi Hakemliği Yapan Öğretim Üyesi Sayısı	Hakemliği Yapılan Dergi Sayısı
2		12	9

### 1.2.3. 2012 Yılına Ait Atıf İndekslerde Yer Alan K.Ü. Adresli Yayınlar

İndekslenen	Tüm Dokümanlar	Makaleler
11	16	9

### 1.2.4. 2008 Yılı WOS'da İndekslenen A.Ü. Yayın Sayılarının İndekslere ve Fakültelere Göre Dağılımı

BİRİM	SCI	SSCI	A&HCI	Toplam





## 2- Performans Sonuçları Tablosu

### 3- Performans Sonuçlarının Değerlendirilmesi

Stratejik Amaçlar	Stratejik Hedefler	Hedeflenen	Gerçekleşme Durumu (%)	Açıklama
Stratejik Amaç-1	Hedef-1			
	Hedef-2			
	Hedef-3			
	Hedef-4			
Stratejik Amaç-2	Hedef-1			
	Hedef-2			
	Hedef-3			
Stratejik Amaç-3	Hedef-1			
	Hedef-2			
	Hedef-3			

## IV- KURUMSAL KABİLİYET ve KAPASİTENİN DEĞERLENDİRİLMESİ

### A- Üstünlükler

1. Yeni bir üniversite bünyesinde yer alması sebebiyle akademik personelin fakülteyi geliştirmek için heyecan taşıması,

2. Çevre illerde çeşitli konularda destek alabileceği Ankara, ODTÜ, Gazi, Üniversiteleri gibi eski ve köklü kurumlardan yararlanma olanağının bulunması,

3. Öğretim üyesi eksikliği yaşanan ilk yıllarda, bu eksikğin Eğitim Fakültesi bünyesinde yer alan Türkçe Eğitimi Bölümü ve Matematik Eğitimi Anabilim Dalı öğretim üyelerinden karşılanıyor olması,

4. Öğretim üyesi ve araştırma görevlisi eksikliklerinin hızla giderilmeye başlanması,

5. Derslerin öğrenci merkezli yapılması (Öğrencilerin okumaya ve araştırmaya teşvik edilmesi, konuların araştırma ve okumalar üzerinden yapılmaya çalışılması, öğrencilerin derslere katılımının sağlanması amacıyla derslerin sorulu-cevaplı yapılması, araştırma projeleri verilmesi,



yaparak-yaşayarak öğrenmenin esas alındığı planlı dersler yapılması, derslerde teknolojiden mümkün olduğunca istifade edilmesi),

6. Tarih ve Fizik Bölümünün yüksek lisans programına sahip olması,
8. Fakülte yönetimi ve idari personelin bölümlerin sorunları ile yakından ilgilenmesi ve sorunların çözümünde özel çaba harcanması,
9. Fakültede kütüphanenin olması ve her yıl kütüphane için bir bütçenin ayrılması, yeni kitapların alınması, kütüphanenin zenginleştirilmesi,
10. Fakülte öğretim elemanları arasında huzurlu bir ilişkiler ağının kurulmuş olması,
11. Öğrenci ve öğretim üyesi diyalogunun iyi düzeyde olması,
12. Fakülte öğrencilerinin Rektörlük desteği ile çeşitli teknik gezilere gidebilmeleri,
13. Öğretim üyelerinin üretken olması,
14. Fakültenin öğrencilerin çoğunun barındığı Kredi Yurtlar Kurumuna yakın olması,
15. Fakültenin teknolojik donanımının gün geçtikçe iyileştirilmesi,
16. Yeniliklere açık, aktif akademik ve idari kadro yapısı,
17. Bazı dersliklerin teknoloji sınıflarına dönüştürülmüş olması,
18. Öğretim elemanlarının ve öğrencilerin yönetime katılımı,
19. Öğrenci ve öğretim elemanı ilişkilerinin üst düzeyde olması,
20. Öğrenci için bilgisayar, fizik, biyoloji laboratuvarlarının bulunması

## B- Zayıflıklar

1. Araştırma kaynaklarının ve kütüphanedeki kitap sayısının yetersizliği,
2. En az 100 kişiyi alacak bir seminer, toplantı salonunun yokluğu,
3. Anabilim dallarında doktora programının henüz açılmamış olması
4. Öğrencilerle ve mezunlarımızla her düzeyde iletişimin yetersiz kalması
5. Fakülte bünyesine kazandırılacak yeni öğretim üyeleri ve araştırma görevlileri için oda sayısının yetersiz olması,
6. Kütüphanenin öğle aralarında kapalı olması,
7. Öğrenciler için fotokopi ücretlerinin yüksek olması,
8. Öğrencilerin fakülte içinde internette faydalanma olanağının ve sınırlı olması,
9. Dersliklerin sayısının yetersizliği,
10. Farklı sayıda öğrenci kapasitesine sahip dersliklerin yokluğu,
11. İnternet ulaşımının yeterli hıza sahip olmaması,
12. Sosyal, kültürel ve sanatsal faaliyetler ile sportif etkinliklerin yetersizliği,
13. Şehirde aranan kitapların zor bulunması,
14. Ulaşım sorununun olması
15. Yemek sorununun olması
16. ÖSSde fakülte tercih sırasının düşük olması,
17. Bölümlerin lisansüstü eğitim programı açmaya yeterli kapasitesinin olmaması,
18. Öğrenci kulüplerinin olmaması,
19. Fakülte öğrencilerinden maddî durumu iyi olmayanlara yeterli burs imkanının sağlanamamış olması,
20. Dış paydaşlarla ilişkilerin zayıf olması,



- 21.** Bazı öğretim programlarında öğretim elemanı yetersizliği,
- 22.** Öğretim elemanlarının yabancı dil sorununun olması,
- 23.** Rehberlik hizmetleri için yeterli eleman ve birimin olmaması,
- 24.** Mevcut bölümlerin anabilim dalları teşkilatlanmasına gidilmeyişi,
- 25.** İdari kadronun nicelik yönünden yetersizliği,
- 26.** Bölümlerin arşiv odalarının olmaması,
- 27.** Fakültenin fizikî yapısının yeni kurulan bölümlerin gelişmesine engel teşkil edecek nitelikte olması.



## İÇ KONTROL GÜVENCE BEYANI

Harcama yetkilisi olarak yetkim dahilinde;

Bu raporda yer alan bilgilerin güvenilir, tam ve doğru olduğunu beyan ederim.

Bu raporda açıklanan faaliyetler için idare bütçesinden harcama birimimize tahsis edilmiş kaynakların etkili, ekonomik ve verimli bir şekilde kullanıldığını, görev ve yetki alanım çerçevesinde iç kontrol sisteminin idari ve mali kararlar ile bunlara ilişkin işlemlerin yasallık ve düzenliliği hususunda yeterli güvenceyi sağladığını ve harcama birimimizde süreç kontrolünün etkin olarak uygulandığını bildiririm.

Bu güvence, harcama yetkilisi olarak sahip olduğum bilgi ve değerlendirmeler, iç kontroller, iç denetçi raporları ile Sayıştay raporları gibi bilgim dahilindeki hususlara dayanmaktadır.

Burada raporlanmayan, idarenin menfaatlerine zarar veren herhangi bir husus hakkında bilgim olmadığını beyan ederim.

Prof. Dr. Seyit AYDIN  
Rektör